

ID plochy: **669261_1**Umístění kritického bodu
(ohrožené katastr. území):**Podhradí u Aše**

Umístění kritického bodu: Obec: Podhradí ORP: Aš

Souřadnice GPS (ve stupních): N 50.245121° E 12.193047°

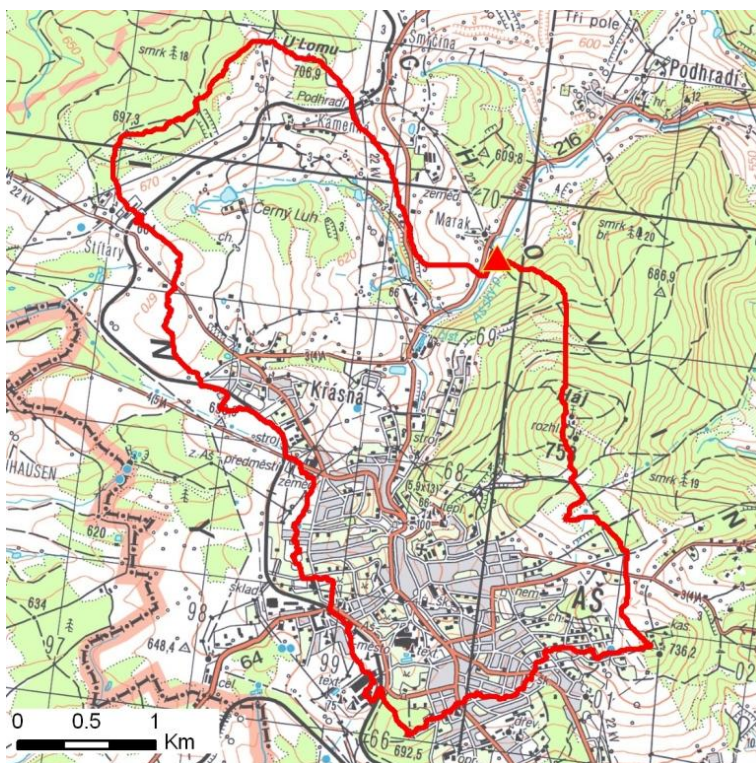
Kategorie

Kategorie plochy dle nebezpečí: **A** vysoké nebezpečíKategorie plochy dle typu: **NG** Nová dle GIS analýzy - plocha nově identifikovaná v rámci GIS analýzy pro Karlovarský kraj

Kritéria

Kritérium	Jednotka	Původní hodnota	Aktuální hodnota
Velikost přispívající plochy	km ²	-	9.54
Průměrný sklon přispívající plochy	%	-	10.66
Podíl plochy orné půdy v povodí	%	-	17.58
Ukazatel kritických podmínek F	-	-	25.13

Přehledná mapa přispívající plochy



Legenda

- ▲ kritický bod
- hranice přispívající plochy

ID plochy: **669261_1**Umístění kritického bodu
(ohrožené katastr. území):**Podhradí u Aše****Doplňující parametry**

Původní ID plochy (v rámci celorepublikového vyhodnocení): -

Podíl plochy lesního porostu: 25.82 %

Umístění kritického bodu: ve vodním toku

Poznámka: -

Dotčená katastrální území

Název k.ú.	Kód k.ú.	Výměra k.ú. [km2]	Podíl k.ú. na rozloze přispívající plochy [%]	Podíl přispívající plochy na výměře k.ú. [%]
Aš	600521	13.41	51.45	36.6
Krásná	673358	8.94	44.51	47.5
Štítary u Krásné	673366	5.83	3.71	6.08
Podhradí u Aše	669261	6.36	0.25	0.38

Zranitelnost území pod kritickým bodemKategorie plochy dle zranitelnosti: **B** *střední zranitelnost*

Kritérium	Míra zranitelnosti
Místa omezující odtokové poměry	Střední
Odplavitelný materiál	Nízká
Hustota zástavby	Nízká
Morfologie terénu	Nízká

Typ převažující zástavby:

Typ zástavby	Podíl zastavěné plochy [%]
Infrastruktura	50%
Obytná	30%
Zemědělství	20%

ID plochy: **669261_1**

Umístění kritického bodu
(ohrožené katastr. území):

Podhradí u Aše

Výsledné vyhodnocení rizikovosti

Kategorie plochy dle rizikovosti: **AB** *Tato lokalita je z hlediska přívalových povodní STŘEDNĚ riziková.*

Záznam z terénního šetření

Na základě terénního šetření byly zjištěny tyto skutečnosti:

Zásadní vliv na průběh přívalové povodně bude mít systém dešťové kanalizace ve městě Aš. Ohrožení nastane pod výtokem z krytého profilu u Žárokovu. Ohrožena bude městská ČOV a obec Podhradí, kde budou ohroženy obytné objekty a objekty zájmového chovu hospodářských zvířat.

ID plochy: **669261_1**

Umístění kritického bodu
(ohrožené katastr. území):

Podhradí u Aše

Fotodokumentace



Areál Žárokovu - místo vyústění krytého profilu toku.



Vyústění krytého profilu pod Žárokovem.



ČOV Aš.



Ohrožená zástavba v Podhradí.



Celkový pohled na Ašský potok - úsek mezi Aší a Podhradím. Místo neškodných rozlivů