

ID plochy: **669237\_1**Umístění kritického bodu  
(ohrožené katastr. území): **Doubrava u Aše**Umístění kritického bodu: Obec: **Aš** ORP: **Aš**

Souřadnice GPS (ve stupních): N 50.26099° E 12.243927°

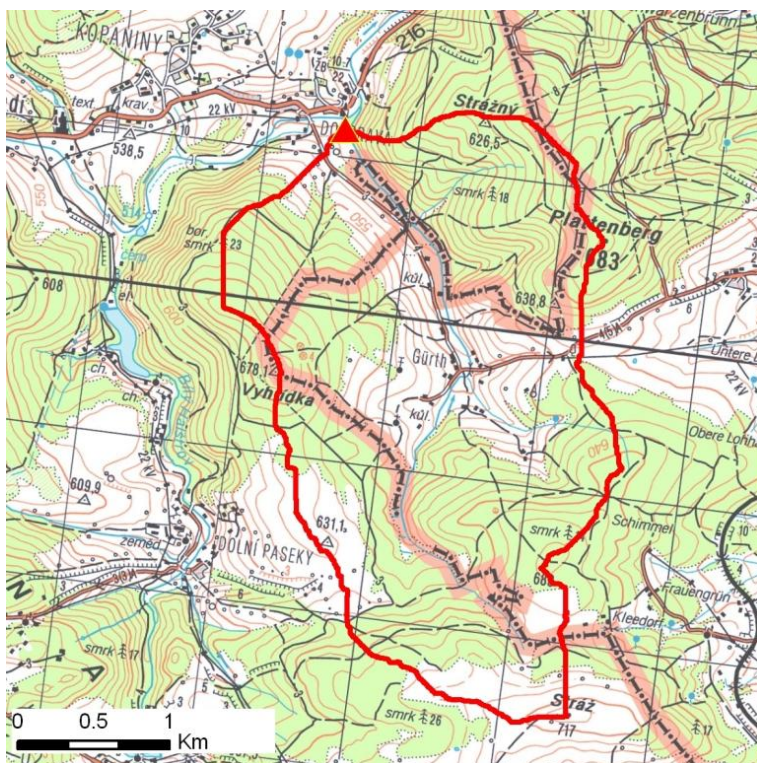
## Kategorie

Kategorie plochy dle nebezpečí: **B** *střední nebezpečí*Kategorie plochy dle typu: **NG** *Nová dle GIS analýzy - plocha nově identifikovaná v rámci GIS analýzy pro Karlovarský kraj*

## Kritéria

Kritérium	Jednotka	Původní hodnota	Aktuální hodnota
Velikost přispívající plochy	km <sup>2</sup>	-	7.14
Průměrný sklon přispívající plochy	%	-	13.82
Podíl plochy orné půdy v povodí	%	-	3.14
Ukazatel kritických podmínek F	-	-	12.78

## Přehledná mapa přispívající plochy



### Legenda

- ▲ kritický bod
- hranice přispívající plochy

ID plochy: **669237\_1**Umístění kritického bodu  
(ohrožené katastr. území):**Doubrava u Aše****Doplňující parametry**

Původní ID plochy (v rámci celorepublikového vyhodnocení): -

Podíl plochy lesního porostu: 40.65 %

Umístění kritického bodu: ve vodním toku

Poznámka: -

**Dotčená katastrální území**

Název k.ú.	Kód k.ú.	Výměra k.ú. [km2]	Podíl k.ú. na rozloze přispívající plochy [%]	Podíl přispívající plochy na výměře k.ú. [%]
Doubrava u Aše	669237	3.82	23.98	44.82
Dolní Paseky	780162	6.36	15.98	17.94
Horní Paseky	780171	4.26	7.19	12.05
Kopaniny	669253	3.54	3.62	7.31

**Zranitelnost území pod kritickým bodem**Kategorie plochy dle zranitelnosti: **C** *nízká zranitelnost*

Kritérium	Míra zranitelnosti
Místa omezující odtokové poměry	Nízká
Odplavitelný materiál	Střední
Hustota zástavby	Nízká
Morfologie terénu	Střední

Typ převažující zástavby:

Typ zástavby	Podíl zastavěné plochy [%]
Zemědělství	70%
Průmysl	20%
Obytná	10%

ID plochy: **669237\_1**

Umístění kritického bodu  
(ohrožené katastr. území):

**Doubrava u Aše**

## Výsledné vyhodnocení rizikovosti

Kategorie plochy dle rizikovosti: **BC** *Tato lokalita je z hlediska přívalových povodní MÁLO riziková.*

## Záznam z terénního šetření

Na základě terénního šetření byly zjištěny tyto skutečnosti:

*Pod kritickým bodem dojde k ohrožení pstruhové zasilované sádky. Pod soutokem může být okrajově ohrožena pila a několik obytných objektů.*

ID plochy: **669237\_1**

Umístění kritického bodu  
(ohrožené katastr. území):

**Doubrava u Aše**

## Fotodokumentace



*Pohled do sběrné plochy.*



*Lokalita pod kritickým bodem.*



*Pstruhový rybníček pod kritickým bodem - dojde k přelití do rybníčku.*



*Areál pily pod soutokem s Ašským potokem.*



*Celkový pohled na tok v lokalitě kritického bodu.*