

ID plochy: **669211_1**Umístění kritického bodu
(ohrožené katastr. území): **Kopanina**

Umístění kritického bodu: Obec: Nový Kostel ORP: Cheb

Souřadnice GPS (ve stupních): N 50.198005° E 12.473068°

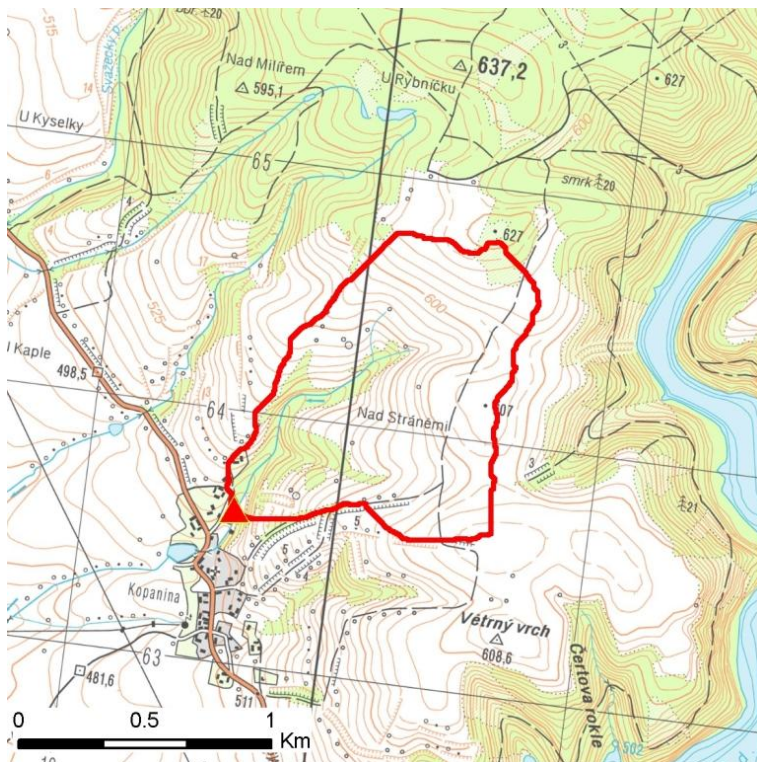
Kategorie

Kategorie plochy dle nebezpečí: **C** *nízké nebezpečí*Kategorie plochy dle typu: **P** *Původní - plocha identifikovaná v rámci celorepublikového vyhodnocení*

Kritéria

Kritérium	Jednotka	Původní hodnota	Aktuální hodnota
Velikost přispívající plochy	km ²	1.01	1
Průměrný sklon přispívající plochy	%	12.26	13.64
Podíl plochy orné půdy v povodí	%	0	0
Ukazatel kritických podmínek F	-	-	1.74

Přehledná mapa přispívající plochy



Legenda

- ▲ kritický bod
- hranice přispívající plochy

ID plochy: **669211_1**Umístění kritického bodu
(ohrožené katastr. území): **Kopanina****Doplňující parametry**

Původní ID plochy (v rámci celorepublikového vyhodnocení): 11310986

Podíl plochy lesního porostu: 3.84 %

Umístění kritického bodu: ve vodním toku

Poznámka: -

Dotčená katastrální území

Název k.ú.	Kód k.ú.	Výměra k.ú. [km ²]	Podíl k.ú. na rozloze přispívající plochy [%]	Podíl přispívající plochy na výměře k.ú. [%]
Kopanina	669211	9.02	99.22	11