

ID plochy: **669202_1**Umístění kritického bodu
(ohrožené katastr. území): **Bor u Kopaniny**

Umístění kritického bodu: Obec: Nový Kostel

ORP: Cheb

Souřadnice GPS (ve stupních): N 50.182723° E 12.458173°

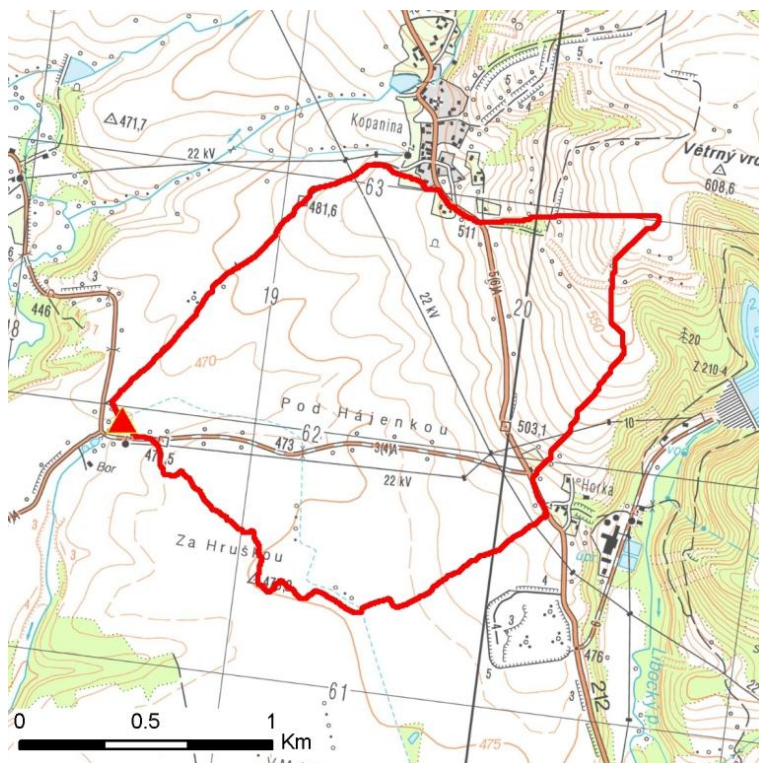
Kategorie

Kategorie plochy dle nebezpečí: **B** střední nebezpečíKategorie plochy dle typu: **NG** Nová dle GIS analýzy - plocha nově identifikovaná v rámci GIS analýzy pro Karlovarský kraj

Kritéria

Kritérium	Jednotka	Původní hodnota	Aktuální hodnota
Velikost přispívající plochy	km ²	-	2.3
Průměrný sklon přispívající plochy	%	-	4.82
Podíl plochy orné půdy v povodí	%	-	63.58
Ukazatel kritických podmínek F	-	-	17.78

Přehledná mapa přispívající plochy



Legenda

- ▲ kritický bod
- hranice přispívající plochy

ID plochy: **669202_1**Umístění kritického bodu
(ohrožené katastr. území):**Bor u Kopaniny****Doplňující parametry**

Původní ID plochy (v rámci celorepublikového vyhodnocení): -

Podíl plochy lesního porostu: 0.12 %

Umístění kritického bodu: ve vodním toku

Poznámka: -

Dotčená katastrální území

Název k.ú.	Kód k.ú.	Výměra k.ú. [km ²]	Podíl k.ú. na rozloze přispívající plochy [%]	Podíl přispívající plochy na výměře k.ú. [%]
Kopanina	669211	9.02	40.07	10.22
Bor u Kopaniny	669202	2.96	31.61	24.56
Horka u Milhostova	694801	1.91	27.91	33.61

Zranitelnost území pod kritickým bodemKategorie plochy dle zranitelnosti: **C** *nízká zranitelnost*

Kritérium	Míra zranitelnosti
Místa omezující odtokové poměry	Nízká
Odplavitelný materiál	Nízká
Hustota zástavby	Nízká
Morfologie terénu	Nízká

Typ převažující zástavby:

ID plochy: **669202_1**

Umístění kritického bodu
(ohrožené katastr. území):

Bor u Kopaniny

Výsledné vyhodnocení rizikovosti

Kategorie plochy dle rizikovosti: **BC** *Tato lokalita je z hlediska přívalových povodní MÁLO riziková.*

Záznam z terénního šetření

Na základě terénního šetření byly zjištěny tyto skutečnosti:

Lokalita bez zástavby. Dojde k rozlivům okolo rybníků pod křižovatkou a do luk. Lokalita s minimálním rizikem.

ID plochy: **669202_1**

Umístění kritického bodu
(ohrožené katastr. území):

Bor u Kopaniny

Fotodokumentace



Koryto toku nad kritickým bodem.



Most pod kritickým bodem.



Koryto toku pod mostem.



Soustava drobných nádrží.



Celkový pohled na koryto nad mostem.