

ID plochy: **664871_6**Umístění kritického bodu **Kfely u Ostrova**
(ohrožené katastr. území): (Kfely – od Hlubokého z polí směr Kfely)

Umístění kritického bodu:

Obec: Ostrov

ORP: Ostrov

Souřadnice GPS (ve stupních):

N 50.052602 °

E 14.484252 °

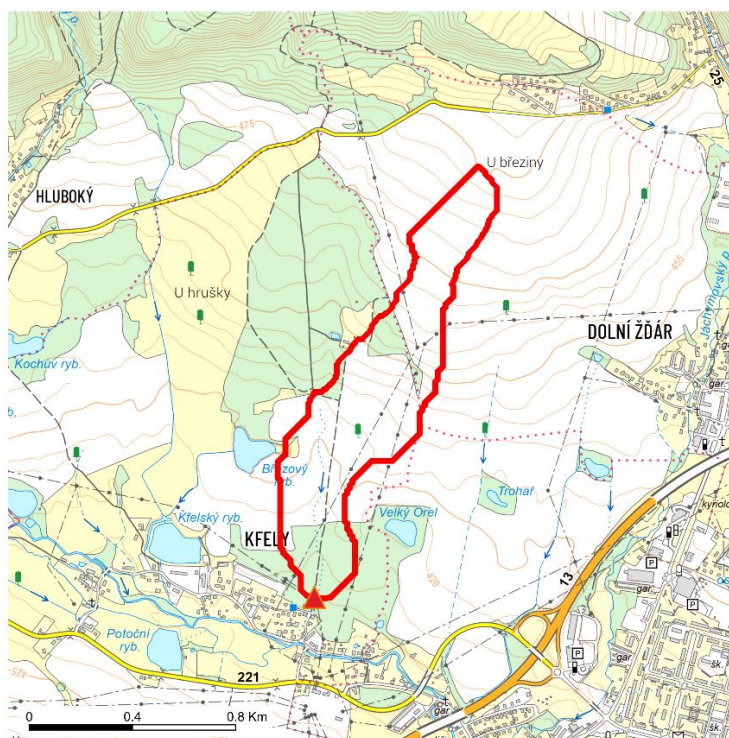
Kategorie

Kategorie plochy dle nebezpečí: **C** *nízké nebezpečí*Kategorie plochy dle typu: **NT** *Nová plocha identifikovaná dle požadavků Hasičského záchranného sboru Karlovarského kraje*

Kritéria

Kritérium	Jednotka	Původní hodnota	Aktuální hodnota
Velikost přispívající plochy	km ²		0.48
Průměrný sklon přispívající plochy	%		3.34
Podíl plochy orné půdy v povodí	%		77.65
Ukazatel kritických podmínek F			2.99

Přehledná mapa přispívající plochy



Legenda

- ▲ kritický bod
- hranice přispívající plochy

ID plochy: **664871_6**Umístění kritického bodu
(ohrožené katastr. území):**Kfely u Ostrova****Doplňující parametry**

Původní ID plochy (v rámci celorepublikového vyhodnocení)

Podíl plochy lesního porostu: 6.35 %

Umístění kritického bodu: údolnice

Poznámka: -

Dotčená katastrální území

Název k.ú.	Kód k.ú.	Výměra k.ú. [km2]	Podíl k.ú. na rozloze přispívající plochy [%]	Podíl přispívající plochy na výměře k.ú. [%]
Dolní Žďár u Ostrova	715859	3.62	31.04	3.44
Kfely u Ostrova	664871	4.55	68.96	6.09

Zranitelnost území pod kritickým bodemKategorie plochy dle zranitelnosti: **B** střední zranitelnost

Kritérium	Míra zranitelnosti				
Místa omezujících odtokové poměry	Nízká				
Odplavitelný materiál	Významná				
Hustota zástavby	Nízká				
Morfologie terénu	Střední				
Typ převažující zástavby:					
<table border="1"> <thead> <tr> <th>Typ zástavby</th> <th>Podíl zastavěné plochy [%]</th> </tr> </thead> <tbody> <tr> <td>Bez zástavby</td> <td>0.0</td> </tr> </tbody> </table>	Typ zástavby	Podíl zastavěné plochy [%]	Bez zástavby	0.0	
Typ zástavby	Podíl zastavěné plochy [%]				
Bez zástavby	0.0				

Výsledné vyhodnocení rizikovostiKategorie plochy dle rizikovosti: **CB** - Lokalita je z hlediska přívalových povodní MÁLO riziková.

ID plochy: **664871_6**Umístění kritického bodu
(ohrožené katastr. území):**Kfely u Ostrova**

Záznam z terénního šetření

Na základě terénního šetření byly zjištěny tyto skutečnosti:

Odtokové poměry v území jsou zásadně ovlivněny přítomností svažité orné půdy, které chybí potřebné retenční a zpomalující prvky. Situaci dále zhoršuje nevhodný způsob zemědělského hospodaření, zejména směr orby po spádnici, který urychluje povrchový odtok. Výrazným limitem je zatrubněný úsek vodního toku či údolnice, který má pouze omezenou kapacitu. V případě ucpání vtokového objektu (například splavenou dřevní hmotou ze svahů) pak dochází k bezprostřednímu ohrožení přilehlého území vybřeženou vodou.

ID plochy: **664871_6**

Umístění kritického bodu
(ohrožené katastr. území):

Kfely u Ostrova

Fotodokumentace



Pohled do povodí KB



Pohled na zástavbu pod KB



Bezejmenný vodní tok v okolí KB



Zatrubnění bezejmenného vodního toku

ID plochy: **664871_6**

Umístění kritického bodu
(ohrožené katastr. území):

Kfely u Ostrova



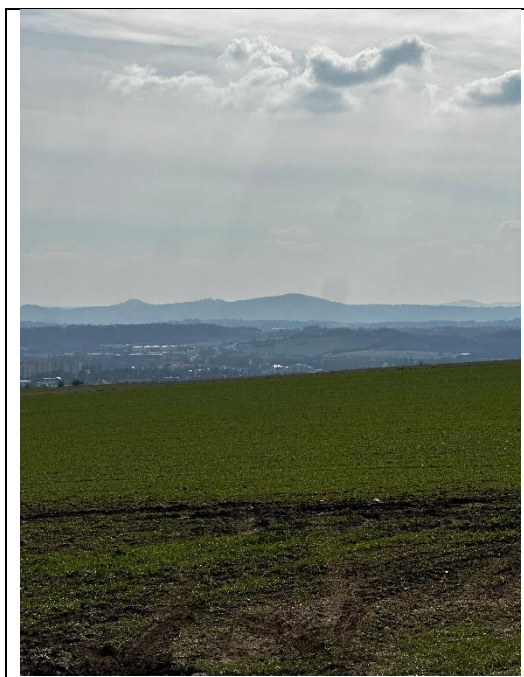
Stavba v okolí KB, pohled směrem na severozápad do povodí KB



Pohled do povodí KB směrem na sever



Pohled směrem na východ od KB



Pohled z nejvýše položeného místa povodí KB směrem na samotný KB, Svažitý velký půdní blok