

ID plochy: **664871_5**Umístění kritického bodu
(ohrožené katastr. území):**Kfely u Ostrova**

Umístění kritického bodu:

Obec: Ostrov, Jáchymov

ORP: Ostrov

Souřadnice GPS (ve stupních):

N 50.048037 °

E 14.475253 °

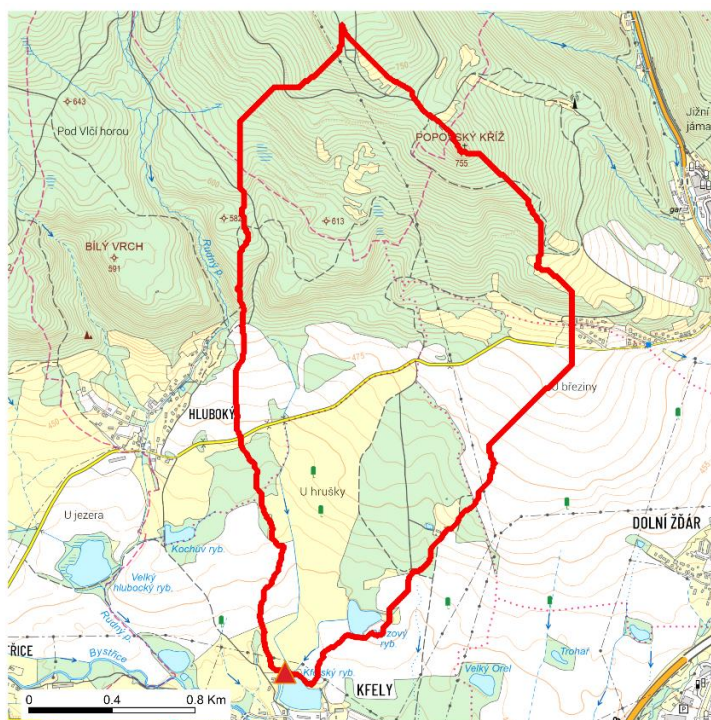
Kategorie

Kategorie plochy dle nebezpečí: **B** *střední nebezpečí*Kategorie plochy dle typu: **NT** *Nová plocha identifikovaná dle požadavků Hasičského záchranného sboru Karlovarského kraje*



Kritéria

| Kritérium | Jednotka | Původní hodnota | Aktuální hodnota |
|------------------------------------|-----------------|-----------------|------------------|
| Velikost přispívající plochy | km ² | | 3.21 |
| Průměrný sklon přispívající plochy | % | | 9.10 |
| Podíl plochy orné půdy v povodí | % | | 10.46 |
| Ukazatel kritických podmínek F | | | 7.06 |

Přehledná mapa přispívající plochy



Legenda

-  kritický bod
-  hranice přispívající plochy

ID plochy: **664871_5**Umístění kritického bodu
(ohrožené katastr. území):**Kfely u Ostrova****Doplňující parametry**

Původní ID plochy (v rámci celorepublikového vyhodnocení)

Podíl plochy lesního porostu: 58.40 %

Umístění kritického bodu: Vodní tok

Poznámka: -

Dotčená katastrální území

| Název k.ú. | Kód k.ú. | Výměra k.ú. [km2] | Podíl k.ú. na rozloze přispívající plochy [%] | Podíl přispívající plochy na výměře k.ú. [%] |
|-------------------------|----------|----------------------|-----------------------------------------------------|----------------------------------------------------|
| Dolní Žďár u Ostrova | 715859 | 3.62 | 13.29 | 11.95 |
| Horní Žďár u Ostrova | 715824 | 4.27 | 13.75 | 3.25 |
| Kfely u Ostrova | 664871 | 4.55 | 30.19 | 21.60 |
| Hluboký | 664863 | 2.97 | 23.28 | 25.46 |
| Popov u Jáchymova | 656470 | 3.37 | 19.48 | 18.79 |

Zranitelnost území pod kritickým bodemKategorie plochy dle zranitelnosti: **B** střední zranitelnost

| Kritérium | Míra zranitelnosti |
|---------------------------------|---------------------------------------|
| Místa omezující odtokové poměry | Významná |
| Odplavitelný materiál | Střední |
| Hustota zástavby | Nízká |
| Morfologie terénu | Střední |
| Typ převažující zástavby: | |
| Typ zástavby | Podíl zastavěné plochy [%] |
| obytná | 36.4 |

ID plochy: **664871_5**Umístění kritického bodu
(ohrožené katastr. území):**Kfely u Ostrova**

infrastruktura

63.6

Výsledné vyhodnocení rizikovostiKategorie plochy dle rizikovosti: **BB** - Lokalita je z hlediska přívalových povodní MÁLO riziková.**Záznam z terénního šetření**

Na základě terénního šetření byly zjištěny tyto skutečnosti:

Průběh přívalových povodní je zásadně ovlivněn vlastnostmi svažitě orné půdy a způsobem hospodaření. V zemědělských plochách chybí přírodní zádržné prvky, které by dokázaly efektivně zachycovat a zpomalovat odtékající vodu. Situaci ovlivňuje také lesní porost, který při plném nasycení půdy přestává plnit svou zádržnou funkci. Intenzivní deště pak po svazích nekontrolovaně stékají do nižších poloh. Odtokové poměry v území dále určuje Březový rybník, především jeho aktuální volný prostor pro vodu (retenci) a technický stav hráze a výpustí. V neposlední řadě mají na průběh povodně vliv i stavby na vodních tocích, kde je kritickým bodem zejména dostatečná průtočnost a čistota propustků.

ID plochy: **664871_5**

Umístění kritického bodu
(ohrožené katastr. území):

Kfely u Ostrova

Fotodokumentace



Pohled směrem do povodí KB



Pohled směrem pod KB na vodní plochu Kfelský rybník a její bezpečnostní přepad



Vodní tok tekoucí směrem ke KB z povodí



Vodní tok vyfocený u propustku pod silnicí III/22128

ID plochy: **664871_5**

Umístění kritického bodu
(ohrožené katastr. území):

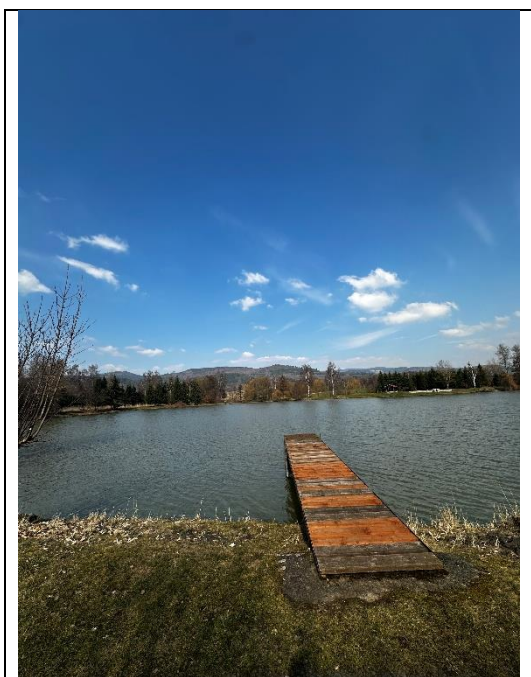
Kfely u Ostrova



Propustek pod silnicí III/22128



Zatrubnění toku za propustkem směrem ke KB, svažité velký půdní blok



Kaberna vodní plochy Kfelský rybník



Vodní tok pod kabernou Kfelského rybníka.