

ID plochy: **664871\_2**Umístění kritického bodu  
(ohrožené katastr. území): **Kfely u Ostrova**

Umístění kritického bodu: Obec: Ostrov

ORP: Ostrov

Souřadnice GPS (ve stupních): N 50.313802° E 12.919225°

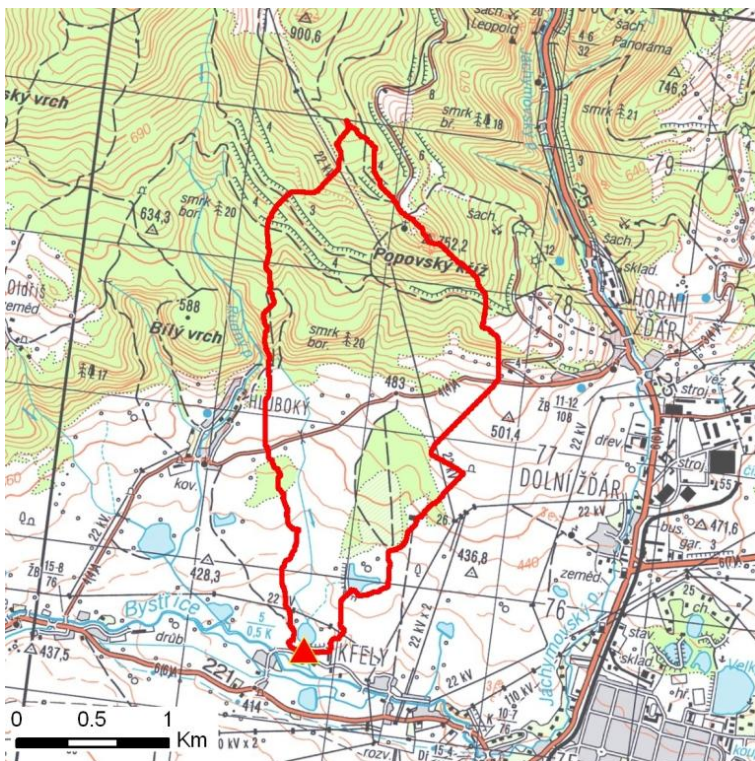
## Kategorie

Kategorie plochy dle nebezpečí: **B** střední nebezpečíKategorie plochy dle typu: **NG** Nová dle GIS analýzy - plocha nově identifikovaná v rámci GIS analýzy pro Karlovarský kraj

## Kritéria

Kritérium	Jednotka	Původní hodnota	Aktuální hodnota
Velikost přispívající plochy	km <sup>2</sup>	-	3.25
Průměrný sklon přispívající plochy	%	-	16.3
Podíl plochy orné půdy v povodí	%	-	25.21
Ukazatel kritických podmínek F	-	-	11.56

## Přehledná mapa přispívající plochy



### Legenda

- ▲ kritický bod
- hranice přispívající plochy

ID plochy: **664871\_2**Umístění kritického bodu  
(ohrožené katastr. území):**Kfely u Ostrova****Doplňující parametry**

Původní ID plochy (v rámci celorepublikového vyhodnocení): -

Podíl plochy lesního porostu: 43.05 %

Umístění kritického bodu: ve vodním toku

Poznámka: -

**Dotčená katastrální území**

Název k.ú.	Kód k.ú.	Výměra k.ú. [km <sup>2</sup> ]	Podíl k.ú. na rozloze přispívající plochy [%]	Podíl přispívající plochy na výměře k.ú. [%]
Kfely u Ostrova	664871	4.55	32.45	23.18
Hluboký	664863	2.97	23.45	25.66
Popov u Jáchymova	656470	3.37	21.14	20.39
Horní Žďár u Ostrova	715824	4.26	13.02	9.93
Dolní Žďár u Ostrova	715859	3.62	9.88	8.87

**Zranitelnost území pod kritickým bodem**Kategorie plochy dle zranitelnosti: **B** střední zranitelnost

Kritérium	Míra zranitelnosti
Místa omezující odtokové poměry	Střední
Odplavitelný materiál	Nízká
Hustota zástavby	Nízká
Morfologie terénu	Střední

Typ převažující zástavby:

Typ zástavby	Podíl zastavěné plochy [%]
Obytná	90%
Komunikace	10%

ID plochy: **664871\_2**Umístění kritického bodu  
(ohrožené katastr. území):**Kfely u Ostrova**

## Výsledné vyhodnocení rizikovosti

Kategorie plochy dle rizikovosti: **BB** *Tato lokalita je z hlediska přívalových povodní STŘEDNĚ riziková.*

## Záznam z terénního šetření

Na základě terénního šetření byly zjištěny tyto skutečnosti:

*V případě přívalové povodně dojde k oddělení části průtoky do Kfelského rybníka přes přeliv z obtoku. Obtok je dimenzován pro převod Q100. Rybník má kapacitní bezpečnostní přeliv. Pod rybníkem však může dojít k ohrožení č.p. 49,63 a zejména č.p. 15. Situaci zhoršuje mostek v místní komunikaci a případné zpětné vzduť Bystřice. Dílčí vliv na průběh povodně bude mít rybník Březový, kde je bezpečnostní přeliv řešen pouze troubou DN 400.*

ID plochy: **664871\_2**

Umístění kritického bodu  
(ohrožené katastr. území):

**Kfely u Ostrova**

## Fotodokumentace



*Kfelský rybník s obtokem.*



*Ohrožená lokalita pod Kfelským rybníkem.*



*Obtok Kfelského rybníka.*



*Ohrožená nemovitost č.p. 15.*



*Kfelský rybník s obtokem podél hlavní čelní hráze.*