

ID plochy: **664863\_2**Umístění kritického bodu  
(ohrožené katastr. území): **Hluboký**

Umístění kritického bodu: Obec: Ostrov

ORP: Ostrov

Souřadnice GPS (ve stupních): N 50.32907° E 12.909978°

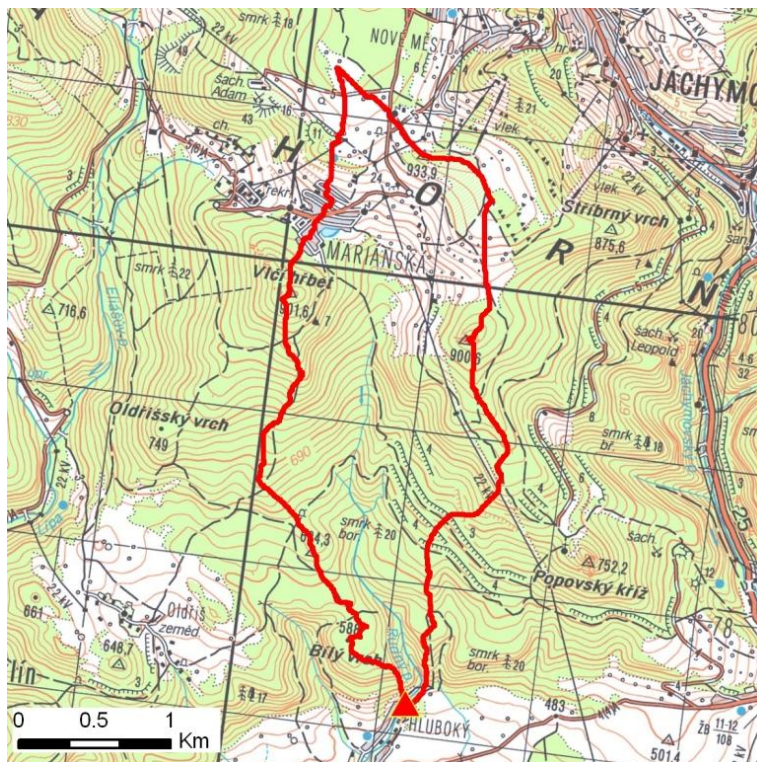
## Kategorie

Kategorie plochy dle nebezpečí: **C** nízké nebezpečíKategorie plochy dle typu: **P** Původní - plocha identifikovaná v rámci celorepublikového vyhodnocení

## Kritéria

Kritérium	Jednotka	Původní hodnota	Aktuální hodnota
Velikost přispívající plochy	km <sup>2</sup>	3.92	3.85
Průměrný sklon přispívající plochy	%	20.67	21.45
Podíl plochy orné půdy v povodí	%	0	0
Ukazatel kritických podmínek F	-	-	6.22

## Přehledná mapa přispívající plochy



### Legenda

- ▲ kritický bod
- hranice přispívající plochy

ID plochy: **664863\_2**Umístění kritického bodu  
(ohrožené katastr. území): **Hluboký****Doplňující parametry**

Původní ID plochy (v rámci celorepublikového vyhodnocení): 11312382

Podíl plochy lesního porostu: 72.6 %

Umístění kritického bodu: ve vodním toku

Poznámka: -

**Dotčená katastrální území**

Název k.ú.	Kód k.ú.	Výměra k.ú. [km2]	Podíl k.ú. na rozloze přispívající plochy [%]	Podíl přispívající plochy na výměře k.ú. [%]
Jáchymov	656437	47.46	44.77	3.63
Popov u Jáchymova	656470	3.37	27.27	31.16
Hluboký	664863	2.97	26.12	33.85
Oldřiš u Merklína	693146	4.66	1.68	1.38