

ID plochy: **664863_1**Umístění kritického bodu
(ohrožené katastr. území): **Hluboký**

Umístění kritického bodu: Obec: Ostrov

ORP: Ostrov

Souřadnice GPS (ve stupních): N 50.325608° E 12.906354°

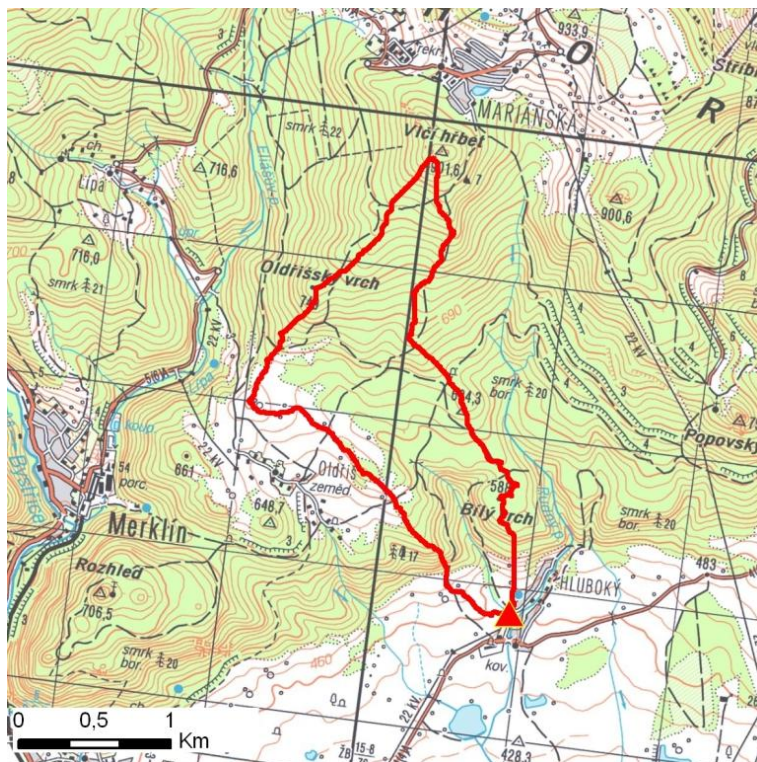
Kategorie

Kategorie plochy dle nebezpečí: **C** nízké nebezpečíKategorie plochy dle typu: **P** Původní - plocha identifikovaná v rámci celorepublikového vyhodnocení

Kritéria

Kritérium	Jednotka	Původní hodnota	Aktuální hodnota
Velikost přispívající plochy	km ²	1.85	2.06
Průměrný sklon přispívající plochy	%	18.08	19.78
Podíl plochy orné půdy v povodí	%	0	0
Ukazatel kritických podmínek F	-	-	3.22

Přehledná mapa přispívající plochy



Legenda

- ▲ kritický bod
- hranice přispívající plochy

ID plochy: **664863_1**Umístění kritického bodu
(ohrožené katastr. území): **Hluboký****Doplňující parametry**

Původní ID plochy (v rámci celorepublikového vyhodnocení): 11312381

Podíl plochy lesního porostu: 92.33 %

Umístění kritického bodu: ve vodním toku

Poznámka: -

Dotčená katastrální území

Název k.ú.	Kód k.ú.	Výměra k.ú. [km ²]	Podíl k.ú. na rozloze přispívající plochy [%]	Podíl přispívající plochy na výměře k.ú. [%]
Oldřiš u Merklína	693146	4.66	63.54	28.09
Hluboký	664863	2.97	30.88	21.42
Jáchymov	656437	47.46	4.06	0.18
Bystřice u Hroznětína	648507	4.76	1.23	0.53