

ID plochy: **663654\_2**Umístění kritického bodu  
(ohrožené katastr. území): **Oišová Vrata**

Umístění kritického bodu: Obec: Karlovy Vary

ORP: Karlovy Vary

Souřadnice GPS (ve stupních): N 50.19369° E 12.880389°

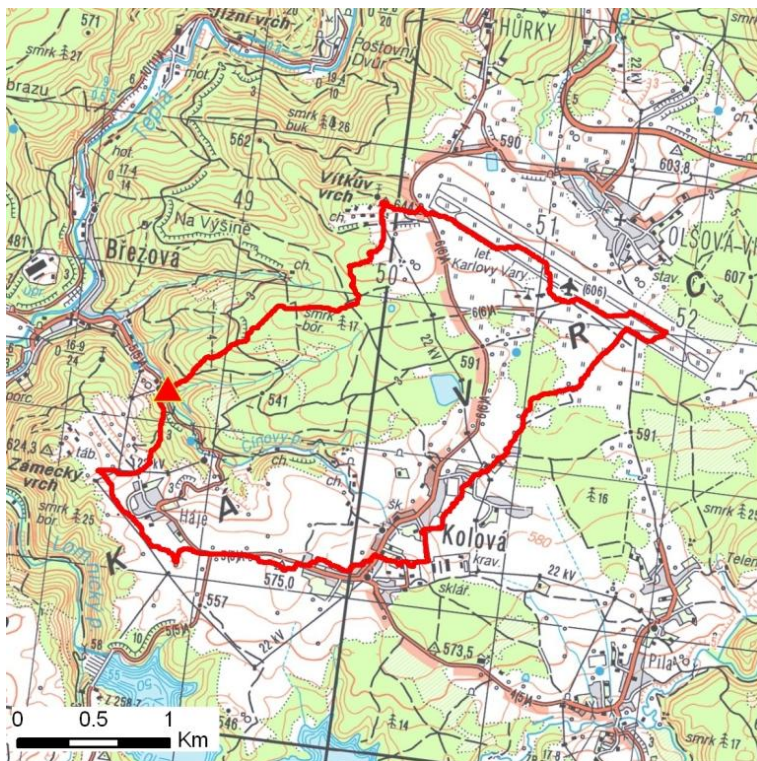
## Kategorie

Kategorie plochy dle nebezpečí: **B** střední nebezpečíKategorie plochy dle typu: **P** Původní - plocha identifikovaná v rámci celorepublikového vyhodnocení

## Kritéria

Kritérium	Jednotka	Původní hodnota	Aktuální hodnota
Velikost přispívající plochy	km <sup>2</sup>	5.21	4.52
Průměrný sklon přispívající plochy	%	10.41	12.81
Podíl plochy orné půdy v povodí	%	18.42	20.79
Ukazatel kritických podmínek F	-	-	13.62

## Přehledná mapa přispívající plochy



### Legenda

- ▲ kritický bod
- hranice přispívající plochy

ID plochy: **663654\_2**Umístění kritického bodu  
(ohrožené katastr. území):**Olišová Vrata****Doplňující parametry**

Původní ID plochy (v rámci celorepublikového vyhodnocení): 11311545

Podíl plochy lesního porostu: 44.42 %

Umístění kritického bodu: ve vodním toku

Poznámka: -

**Dotčená katastrální území**

Název k.ú.	Kód k.ú.	Výměra k.ú. [km2]	Podíl k.ú. na rozloze přispívající plochy [%]	Podíl přispívající plochy na výměře k.ú. [%]
Olišová Vrata	663654	12.23	47.87	17.69
Kolová	668567	3.86	30.45	35.65
Háje u Karlových Var	668559	3.17	21.42	30.54
Březová	663697	2.08	0.06	0.14

**Zranitelnost území pod kritickým bodem**Kategorie plochy dle zranitelnosti: **A** vysoká zranitelnost

Kritérium	Míra zranitelnosti
Místa omezující odtokové poměry	Významná
Odplavitelný materiál	Střední
Hustota zástavby	Střední
Morfologie terénu	Významná

Typ převažující zástavby:

Typ zástavby	Podíl zastavěné plochy [%]
Obytná	70%
Služby	20%
Komunikace	10%

ID plochy: **663654\_2**Umístění kritického bodu  
(ohrožené katastr. území):**Oišová Vrata**

## Výsledné vyhodnocení rizikovosti

Kategorie plochy dle rizikovosti: **BA** *Tato lokalita je z hlediska přívalových povodní STŘEDNĚ riziková.*

## Záznam z terénního šetření

Na základě terénního šetření byly zjištěny tyto skutečnosti:

*V Březové na Cínovém potoce budou ohroženy zejména obytné objekty. Dojde k velmi rychlému proudění v korytě a mimo něj! Větší rozliv nastane pravděpodobně nad krytým profilem pod školou (u restaurace). Ze zalesněného povodí může dojít k transportu splávi (výřez pobřežních porostů je podél koryta ponecháván).*

ID plochy: **663654\_2**

Umístění kritického bodu  
(ohrožené katastr. území):

**Oišová Vrata**

## Fotodokumentace



*Ponechaný výřez koryta Cínového potoka nad Březovou.*



*Nekapacitní profil nad Březovou - dojde k přelítí komunikace.*



*Ohrožená bytová zástavba v Březové (č.p. 145).*



*Koryto toku v Keramické ulici. Ohroženy rodinné domy.*



*Ohrožené nemovitosti pod školou (krytý profil toku).*