

ID plochy: **663654\_1**Umístění kritického bodu  
(ohrožené katastr. území): **Olišová Vrata**

Umístění kritického bodu: Obec: Karlovy Vary

ORP: Karlovy Vary

Souřadnice GPS (ve stupních): N 50.190752° E 12.889979°

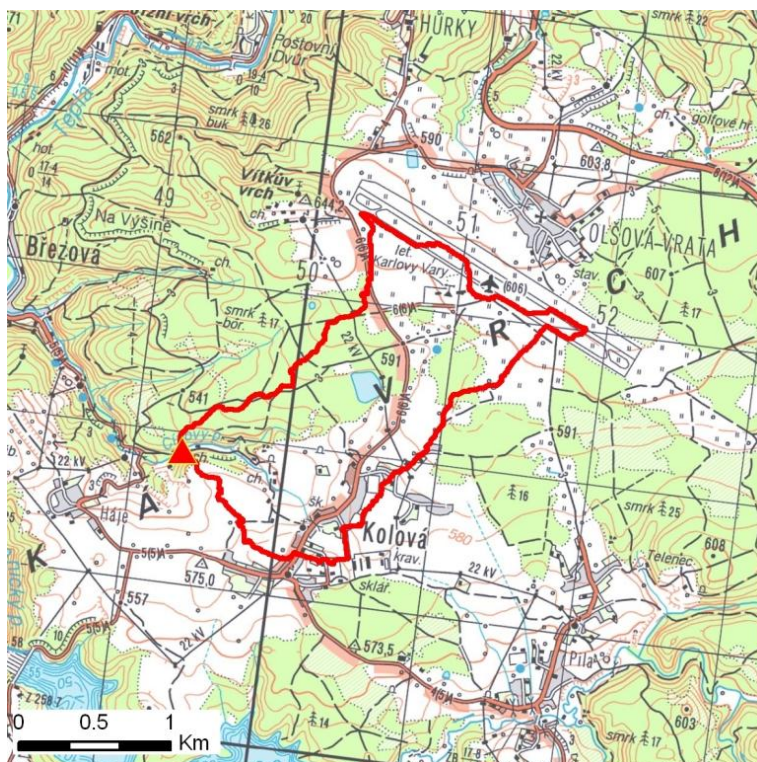
## Kategorie

Kategorie plochy dle nebezpečí: **C** nízké nebezpečíKategorie plochy dle typu: **NG** Nová dle GIS analýzy - plocha nově identifikovaná v rámci GIS analýzy pro Karlovarský kraj

## Kritéria

Kritérium	Jednotka	Původní hodnota	Aktuální hodnota
Velikost přispívající plochy	km <sup>2</sup>	-	2.38
Průměrný sklon přispívající plochy	%	-	6.4
Podíl plochy orné půdy v povodí	%	-	22.77
Ukazatel kritických podmínek F	-	-	6.73

## Přehledná mapa přispívající plochy



### Legenda

- ▲ kritický bod
- hranice přispívající plochy

ID plochy: **663654\_1**Umístění kritického bodu  
(ohrožené katastr. území): **Olšová Vrata****Doplňující parametry**

Původní ID plochy (v rámci celorepublikového vyhodnocení): -

Podíl plochy lesního porostu: 31.77 %

Umístění kritického bodu: ve vodním toku

Poznámka: -

**Dotčená katastrální území**

Název k.ú.	Kód k.ú.	Výměra k.ú. [km2]	Podíl k.ú. na rozloze přispívající plochy [%]	Podíl přispívající plochy na výměře k.ú. [%]
Kolová	668567	3.86	55.46	34.19
Olšová Vrata	663654	12.23	37.75	7.35
Háje u Karlových Var	668559	3.17	6.78	5.09