

ID plochy: **663433_1**Umístění kritického bodu
(ohrožené katastr. území): **Karlovy Vary**

Umístění kritického bodu: Obec: Karlovy Vary

ORP: Karlovy Vary

Souřadnice GPS (ve stupních): N 50.21941° E 12.837984°

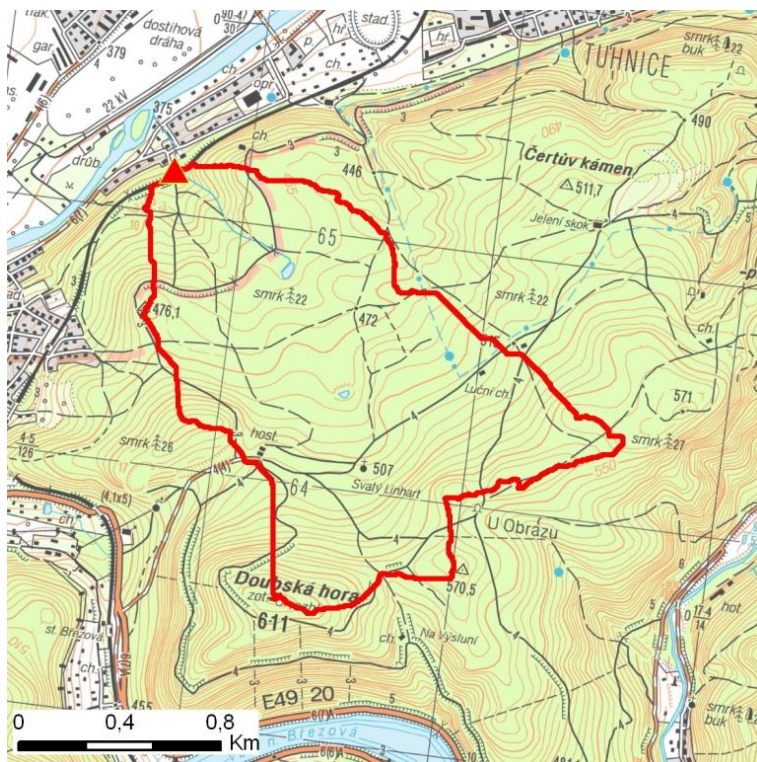
Kategorie

Kategorie plochy dle nebezpečí: **C** nízké nebezpečíKategorie plochy dle typu: **P** Původní - plocha identifikovaná v rámci celorepublikového vyhodnocení

Kritéria

Kritérium	Jednotka	Původní hodnota	Aktuální hodnota
Velikost přispívající plochy	km ²	1.74	1.76
Průměrný sklon přispívající plochy	%	11.68	12.8
Podíl plochy orné půdy v povodí	%	0	0
Ukazatel kritických podmínek F	-	-	2.48

Přehledná mapa přispívající plochy



Legenda

- ▲ kritický bod
- hranice přispívající plochy

ID plochy: **663433_1**Umístění kritického bodu
(ohrožené katastr. území): **Karlovy Vary****Doplňující parametry**

Původní ID plochy (v rámci celorepublikového vyhodnocení): 11310224

Podíl plochy lesního porostu: 100 %

Umístění kritického bodu: ve vodním toku

Poznámka: -

Dotčená katastrální území

Název k.ú.	Kód k.ú.	Výměra k.ú. [km ²]	Podíl k.ú. na rozloze přispívající plochy [%]	Podíl přispívající plochy na výměře k.ú. [%]
Karlovy Vary	663433	14.74	99.7	11.9