

ID plochy: **660451_1**Umístění kritického bodu
(ohrožené katastr. území): **Mezihorská**

Umístění kritického bodu: Obec: Jindřichovice

ORP: Kraslice

Souřadnice GPS (ve stupních): N 50.278923° E 12.655703°

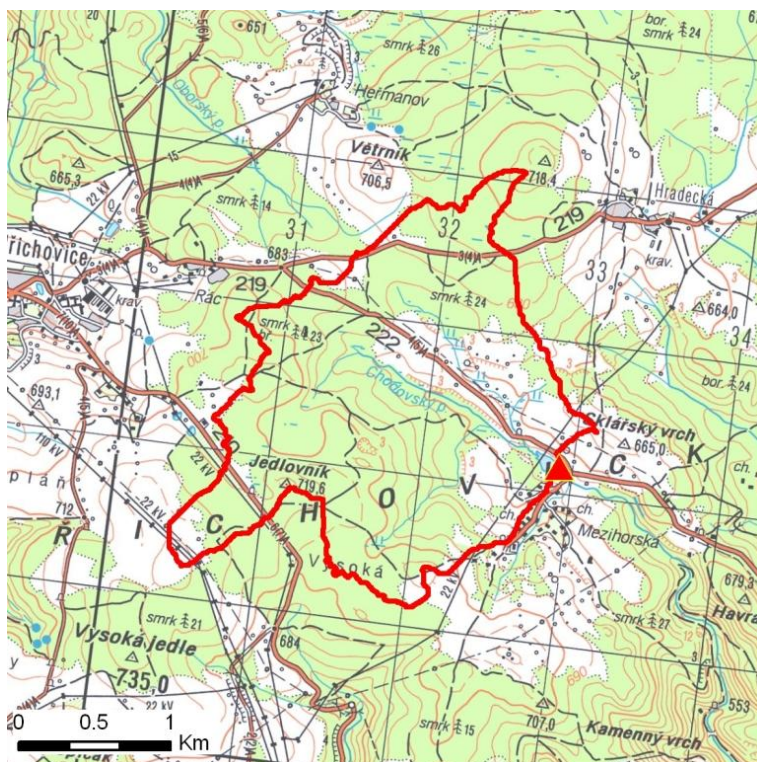
Kategorie

Kategorie plochy dle nebezpečí: **C** nízké nebezpečíKategorie plochy dle typu: **NG** Nová dle GIS analýzy - plocha nově identifikovaná v rámci GIS analýzy pro Karlovarský kraj

Kritéria

Kritérium	Jednotka	Původní hodnota	Aktuální hodnota
Velikost přispívající plochy	km ²	-	4.19
Průměrný sklon přispívající plochy	%	-	6.68
Podíl plochy orné půdy v povodí	%	-	0
Ukazatel kritických podmínek F	-	-	4.67

Přehledná mapa přispívající plochy



Legenda

- ▲ kritický bod
- hranice přispívající plochy

ID plochy: **660451_1**Umístění kritického bodu
(ohrožené katastr. území): **Mezihorská****Doplňující parametry**

Původní ID plochy (v rámci celorepublikového vyhodnocení): -

Podíl plochy lesního porostu: 74.07 %

Umístění kritického bodu: ve vodním toku

Poznámka: -

Dotčená katastrální území

Název k.ú.	Kód k.ú.	Výměra k.ú. [km2]	Podíl k.ú. na rozloze přispívající plochy [%]	Podíl přispívající plochy na výměře k.ú. [%]
Mezihorská	660451	5.5	46.91	35.74
Jindřichovice v Krušných horách	660434	10.4	25.37	10.22
Hradecká	660426	6.25	16.77	11.25
Heřmanov v Krušných horách	660418	5.76	10.6	7.71
Stará	660485	2.75	0.22	0.34