

ID plochy: **660400\_1**Umístění kritického bodu  
(ohrožené katastr. území):**Háj u Jindřichovic**

Umístění kritického bodu: Obec: Oloví

ORP: Kraslice

Souřadnice GPS (ve stupních): N 50.258071° E 12.57045°

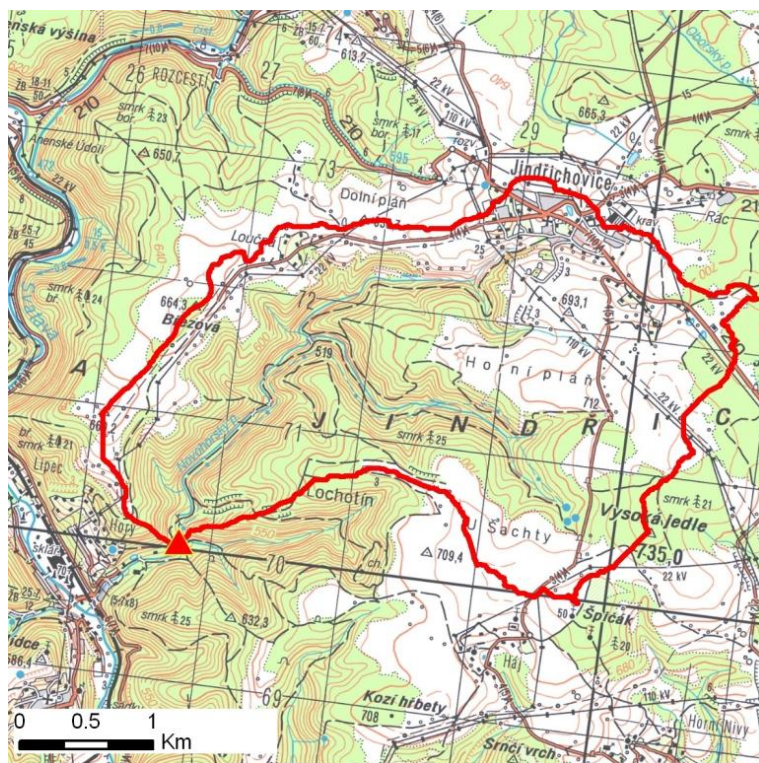
## Kategorie

Kategorie plochy dle nebezpečí: **A** vysoké nebezpečíKategorie plochy dle typu: **NG** Nová dle GIS analýzy - plocha nově identifikovaná v rámci GISové analýzy pro Karlovarský kraj

## Kritéria

Kritérium	Jednotka	Původní hodnota	Aktuální hodnota
Velikost přispívající plochy	km <sup>2</sup>	-	9.34
Průměrný sklon přispívající plochy	%	-	20.18
Podíl plochy orné půdy v povodí	%	-	5.46
Ukazatel kritických podmínek F	-	-	21.72

## Přehledná mapa přispívající plochy



### Legenda

- ▲ kritický bod
- hranice přispívající plochy

ID plochy: **660400\_1**Umístění kritického bodu  
(ohrožené katastr. území):**Háj u Jindřichovic****Doplňující parametry**

Původní ID plochy (v rámci celorepublikového vyhodnocení): -

Podíl plochy lesního porostu: 50.4 %

Umístění kritického bodu: ve vodním toku

Poznámka: -

**Dotčená katastrální území**

Název k.ú.	Kód k.ú.	Výměra k.ú. [km <sup>2</sup> ]	Podíl k.ú. na rozloze přispívající plochy [%]	Podíl přispívající plochy na výměře k.ú. [%]
Jindřichovice v Krušných horách	660434	10.4	49.6	44.55
Háj u Jindřichovic	660400	6.44	25.8	37.42
Hory u Oloví	711004	3.58	12.38	32.31
Loučná v Krušných horách	660442	4.7	10.11	20.08
Stará	660485	2.75	1.09	3.7
Horní Nivy	629898	3.63	0.96	2.46

**Zranitelnost území pod kritickým bodem**Kategorie plochy dle zranitelnosti: **A** vysoká zranitelnost

Kritérium	Míra zranitelnosti
Místa omezující odtokové poměry	Významná
Odplavitelný materiál	Střední
Hustota zástavby	Významná
Morfologie terénu	Významná

Typ převažující zástavby:

Typ zástavby	Podíl zastavěné plochy [%]
Obytná	60%
Rekreační	20%
Komunikace	20%

ID plochy: **660400\_1**Umístění kritického bodu  
(ohrožené katastr. území):**Háj u Jindřichovic**

## Výsledné vyhodnocení rizikovosti

Kategorie plochy dle rizikovosti: **AA** *Tato lokalita je z hlediska přívalových povodní VYSOCE riziková.*

## Záznam z terénního šetření

Na základě terénního šetření byly zjištěny tyto skutečnosti:

Lokalita postižená katastrofickou povodní i v minulosti. Dojde k ohrožení (odříznutí) nemovitostí mezi č.p. 154 a 21. Níže dojde k vyběžení na komunikaci a ohrožení levobřežních zahrádek a pravobřežní obytné zástavby. Masivní ohrožení a rozliv nastane nad mostem 21036-1 nad příjezdovým mostem k bytovkám. Nekapacitní mosty a lávky zde způsobí velké komplikace a bytové domy budou zaplaveny.

ID plochy: **660400\_1**

Umístění kritického bodu  
(ohrožené katastr. území):

**Háj u Jindřichovic**

## Fotodokumentace



*Objekt č.p. 154 - první ohrožený objekt pod kritickým bodem.*



*Zahrádky s řadou lávek.*



*Ohrožené bytové domy v lokalitě Nové Hory.*



*Nekapacitní mostek k bytovým domům - kritický profil pro nápěch a rozliv.*



*Celkový pohled na ohrožené objekty pod kritickým bodem v lokalitě Háj.*