

ID plochy: **658391_2**Umístění kritického bodu
(ohrožené katastr. území): **Jenišov**

Umístění kritického bodu: Obec: Karlovy Vary

ORP: Karlovy Vary

Souřadnice GPS (ve stupních): N 50.232276° E 12.821456°

Kategorie

Kategorie plochy dle nebezpečí: **C** nízké nebezpečíKategorie plochy dle typu: **v** Vyřazená - plocha vyřazená z určitého důvodu (viz níže)

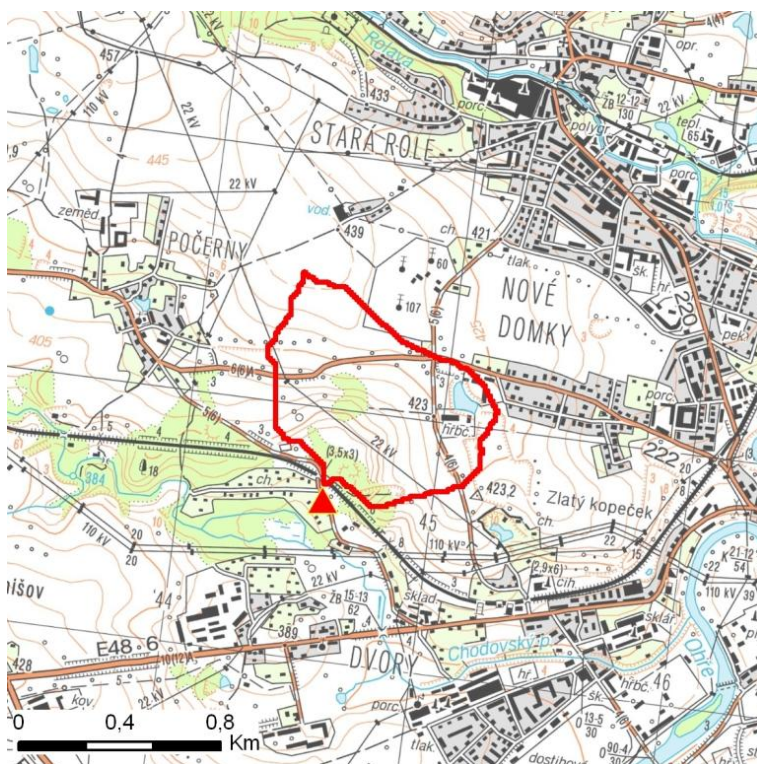
Důvod vyřazení plochy:

V místě nebyla vygenerována údolnice.

Kritéria

| Kritérium | Jednotka | Původní hodnota | Aktuální hodnota |
|------------------------------------|-----------------|-----------------|------------------|
| Velikost přispívající plochy | km ² | 0.52 | 0.52 |
| Průměrný sklon přispívající plochy | % | 7.26 | 5.39 |
| Podíl plochy orné půdy v povodí | % | 42.56 | 43.54 |
| Ukazatel kritických podmínek F | - | - | 2.41 |

Přehledná mapa přispívající plochy



Legenda

- ▲ kritický bod
- hranice přispívající plochy

ID plochy: **658391_2**Umístění kritického bodu
(ohrožené katastr. území): **Jenišov**

Doplňující parametry

Původní ID plochy (v rámci celorepublikového vyhodnocení): 11310183

Podíl plochy lesního porostu: 0.38 %

Umístění kritického bodu: na údolnici bez vodního toku

Poznámka:

-

Dotčená katastrální území

| Název k.ú. | Kód k.ú. | Výměra k.ú. [km2] | Podíl k.ú. na rozloze přispívající plochy [%] | Podíl přispívající plochy na výměře k.ú. [%] |
|------------|----------|----------------------|--|---|
| Počerny | 753831 | 3.52 | 86.36 | 12.76 |
| Dvory | 663549 | 2.52 | 11.72 | 2.42 |
| Stará Role | 753858 | 5.29 | 0.96 | 0.09 |
| Jenišov | 658391 | 5.18 | 0.02 | 0 |