

ID plochy: **656437\_8**Umístění kritického bodu (ohrožené katastr. území): **Jáchymov**

Umístění kritického bodu: Obec: Jáchymov ORP: Ostrov

Souřadnice GPS (ve stupních): N 50.374068° E 12.956635°

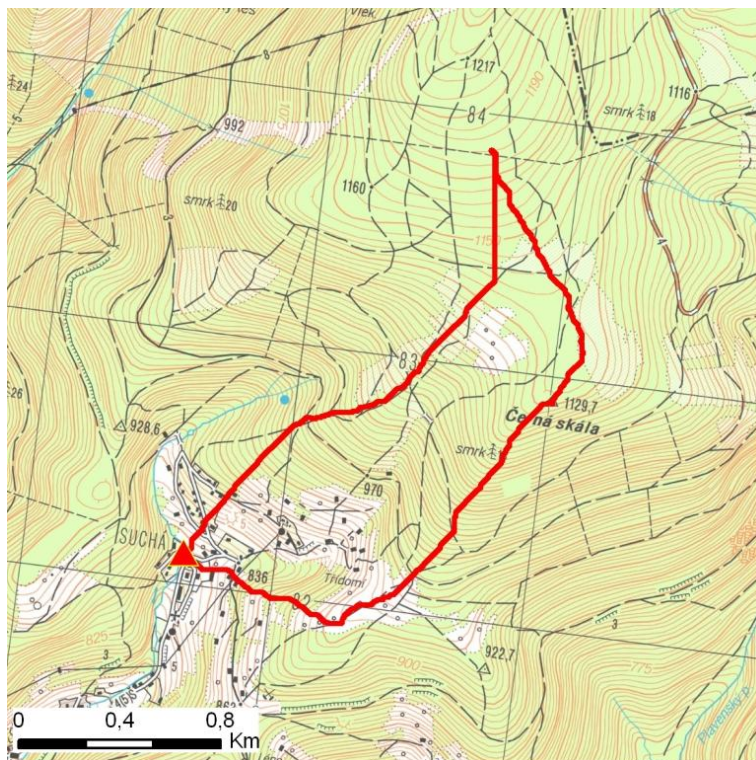
## Kategorie

Kategorie plochy dle nebezpečí: **C** nízké nebezpečíKategorie plochy dle typu: **NG** Nová dle GIS analýzy - plocha nově identifikovaná v rámci gisové analýzy pro Karlovarský kraj

## Kritéria

Kritérium	Jednotka	Původní hodnota	Aktuální hodnota
Velikost přispívající plochy	km <sup>2</sup>	-	1.01
Průměrný sklon přispívající plochy	%	-	24.31
Podíl plochy orné půdy v povodí	%	-	0
Ukazatel kritických podmínek F	-	-	1.78

## Přehledná mapa přispívající plochy



### Legenda

- ▲ kritický bod
- hranice přispívající plochy

ID plochy: **656437\_8**Umístění kritického bodu  
(ohrožené katastr. území): **Jáchymov**

## Doplňující parametry

Původní ID plochy (v rámci celorepublikového vyhodnocení): -

Podíl plochy lesního porostu: 60.77 %

Umístění kritického bodu: ve vodním toku

Poznámka: -

## Dotčená katastrální území

Název k.ú.	Kód k.ú.	Výměra k.ú. [km <sup>2</sup> ]	Podíl k.ú. na rozloze přispívající plochy [%]	Podíl přispívající plochy na výměře k.ú. [%]
Jáchymov	656437	47.46	99.99	2.13