

ID plochy: **656437_7**Umístění kritického bodu
(ohrožené katastr. území): **Jáchymov**

Umístění kritického bodu: Obec: Jáchymov ORP: Ostrov

Souřadnice GPS (ve stupních): N 50.374105° E 12.956554°

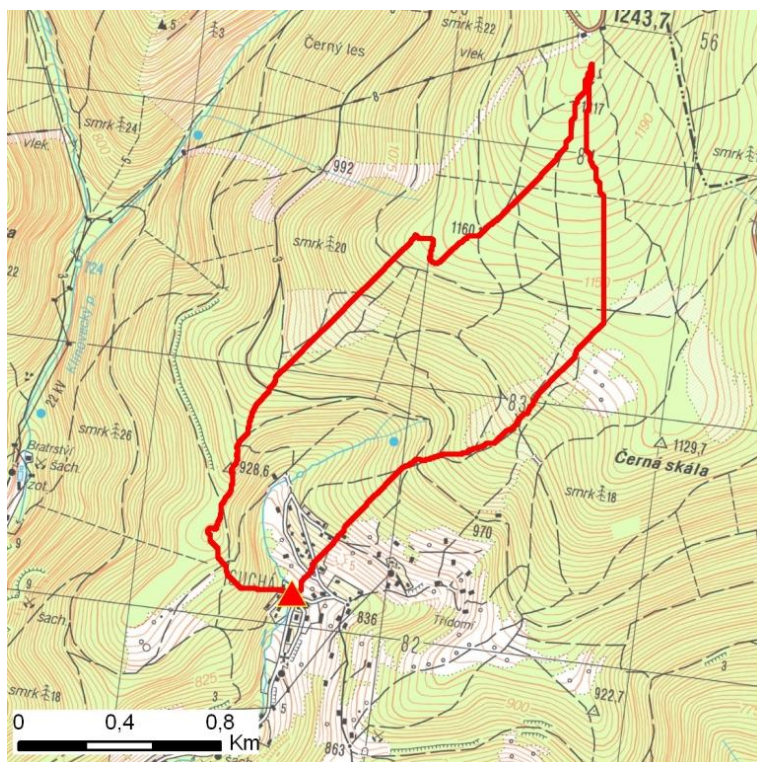
Kategorie

Kategorie plochy dle nebezpečí: **C** *nízké nebezpečí*Kategorie plochy dle typu: **P** *Původní - plocha identifikovaná v rámci celorepublikového vyhodnocení*

Kritéria

Kritérium	Jednotka	Původní hodnota	Aktuální hodnota
Velikost přispívající plochy	km ²	1.22	1.26
Průměrný sklon přispívající plochy	%	24.07	24.35
Podíl plochy orné půdy v povodí	%	0	0
Ukazatel kritických podmínek F	-	-	2.03

Přehledná mapa přispívající plochy



Legenda

- ▲ kritický bod
- hranice přispívající plochy

ID plochy: **656437_7**Umístění kritického bodu
(ohrožené katastr. území): **Jáchymov**

Doplňující parametry

Původní ID plochy (v rámci celorepublikového vyhodnocení): 11311370

Podíl plochy lesního porostu: 85.34 %

Umístění kritického bodu: ve vodním toku

Poznámka: -

Dotčená katastrální území

Název k.ú.	Kód k.ú.	Výměra k.ú. [km ²]	Podíl k.ú. na rozloze přispívající plochy [%]	Podíl přispívající plochy na výměře k.ú. [%]
Jáchymov	656437	47.46	99.25	2.64