

ID plochy: **656437_6**Umístění kritického bodu
(ohrožené katastr. území): **Jáchymov**

Umístění kritického bodu: Obec: Jáchymov ORP: Ostrov

Souřadnice GPS (ve stupních): N 50.369667° E 12.955869°

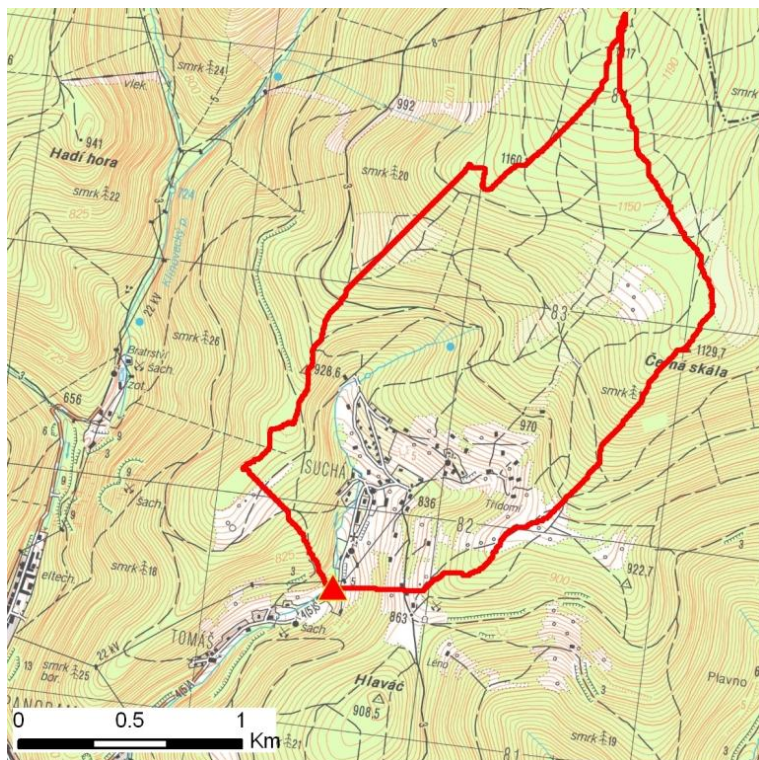
Kategorie

Kategorie plochy dle nebezpečí: **C** nízké nebezpečíKategorie plochy dle typu: **NG** Nová dle GIS analýzy - plocha nově identifikovaná v rámci gisové analýzy pro Karlovarský kraj

Kritéria

Kritérium	Jednotka	Původní hodnota	Aktuální hodnota
Velikost přispívající plochy	km ²	-	2.63
Průměrný sklon přispívající plochy	%	-	23.19
Podíl plochy orné půdy v povodí	%	-	0
Ukazatel kritických podmínek F	-	-	4.26

Přehledná mapa přispívající plochy



Legenda

- ▲ kritický bod
- hranice přispívající plochy

ID plochy: **656437_6**Umístění kritického bodu
(ohrožené katastr. území): **Jáchymov**

Doplňující parametry

Původní ID plochy (v rámci celorepublikového vyhodnocení): -

Podíl plochy lesního porostu: 67.95 %

Umístění kritického bodu: ve vodním toku

Poznámka: -

Dotčená katastrální území

Název k.ú.	Kód k.ú.	Výměra k.ú. [km2]	Podíl k.ú. na rozloze přispívající plochy [%]	Podíl přispívající plochy na výměře k.ú. [%]
Jáchymov	656437	47.46	99.1	5.49
Léno	673935	1.26	0.62	1.29