

ID plochy: **656437\_5**Umístění kritického bodu  
(ohrožené katastr. území): **Jáchymov**

Umístění kritického bodu: Obec: Jáchymov

ORP: Ostrov

Souřadnice GPS (ve stupních): N 50.367276° E 12.951121°

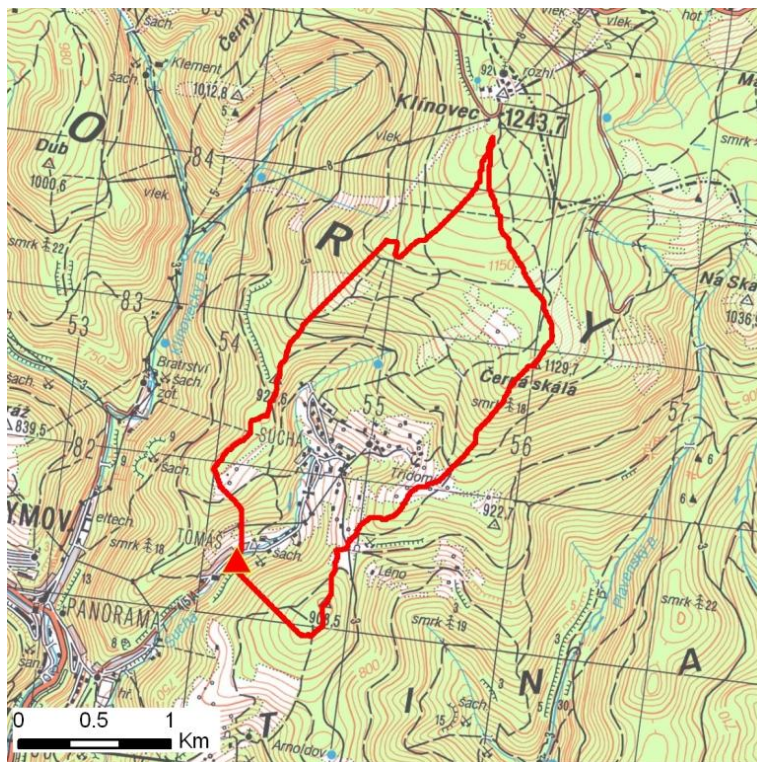
## Kategorie

Kategorie plochy dle nebezpečí: **C** *nízké nebezpečí*Kategorie plochy dle typu: **NG** *Nová dle GIS analýzy - plocha nově identifikovaná v rámci GIS analýzy pro Karlovarský kraj*

## Kritéria

Kritérium	Jednotka	Původní hodnota	Aktuální hodnota
Velikost přispívající plochy	km <sup>2</sup>	-	3.12
Průměrný sklon přispívající plochy	%	-	23.49
Podíl plochy orné půdy v povodí	%	-	0
Ukazatel kritických podmínek F	-	-	5.11

## Přehledná mapa přispívající plochy



### Legenda

- ▲ kritický bod
- hranice přispívající plochy

ID plochy: **656437\_5**Umístění kritického bodu  
(ohrožené katastr. území): **Jáchymov****Doplňující parametry**

Původní ID plochy (v rámci celorepublikového vyhodnocení): -

Podíl plochy lesního porostu: 68.96 %

Umístění kritického bodu: ve vodním toku

Poznámka: -

**Dotčená katastrální území**

Název k.ú.	Kód k.ú.	Výměra k.ú. [km2]	Podíl k.ú. na rozloze přispívající plochy [%]	Podíl přispívající plochy na výměře k.ú. [%]
Jáchymov	656437	47.46	92.19	6.06
Arnoldov	715816	2.62	6.01	7.16
Léno	673935	1.26	1.55	3.84