

ID plochy: **656437_4**Umístění kritického bodu
(ohrožené katastr. území): **Jáchymov**

Umístění kritického bodu: Obec: Jáchymov ORP: Ostrov

Souřadnice GPS (ve stupních): N 50.361679° E 12.944817°

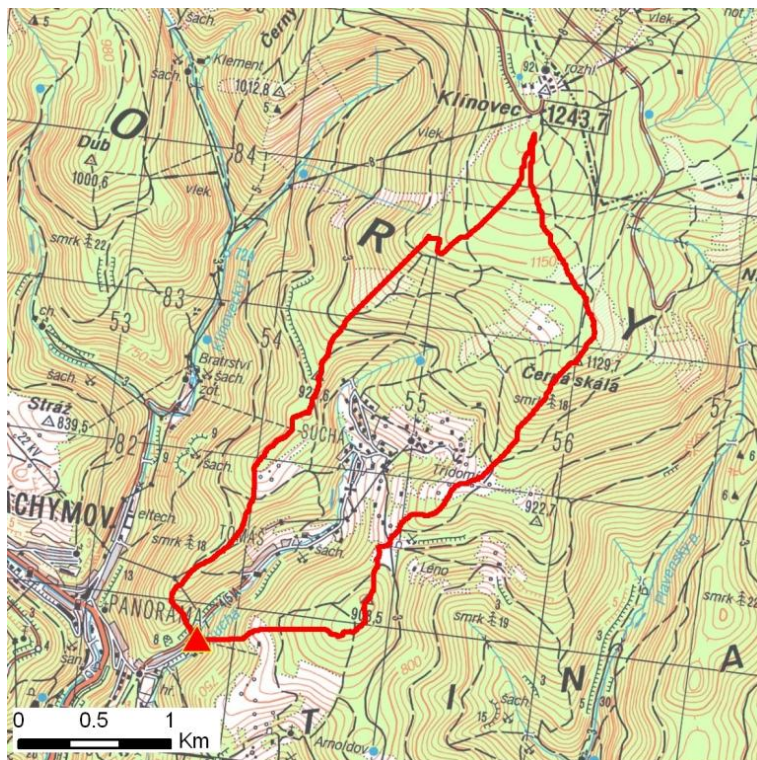
Kategorie

Kategorie plochy dle nebezpečí: **C** *nízké nebezpečí*Kategorie plochy dle typu: **P** *Původní - plocha identifikovaná v rámci celorepublikového vyhodnocení*

Kritéria

Kritérium	Jednotka	Původní hodnota	Aktuální hodnota
Velikost přispívající plochy	km ²	3.96	3.65
Průměrný sklon přispívající plochy	%	24.61	25.04
Podíl plochy orné půdy v povodí	%	0	0
Ukazatel kritických podmínek F	-	-	6.23

Přehledná mapa přispívající plochy



Legenda

- ▲ kritický bod
- hranice přispívající plochy

ID plochy: **656437_4**Umístění kritického bodu
(ohrožené katastr. území): **Jáchymov****Doplňující parametry**

Původní ID plochy (v rámci celorepublikového vyhodnocení): 11312269

Podíl plochy lesního porostu: 71.65 %

Umístění kritického bodu: ve vodním toku

Poznámka: -

Dotčená katastrální území

Název k.ú.	Kód k.ú.	Výměra k.ú. [km2]	Podíl k.ú. na rozloze přispívající plochy [%]	Podíl přispívající plochy na výměře k.ú. [%]
Jáchymov	656437	47.46	87.13	6.7
Arnoldov	715816	2.62	11.4	15.89
Léno	673935	1.26	1.32	3.84