

ID plochy: **656437_3**Umístění kritického bodu
(ohrožené katastr. území): **Jáchymov**

Umístění kritického bodu: Obec: Jáchymov

ORP: Ostrov

Souřadnice GPS (ve stupních): N 50.378068°

E 12.940345°

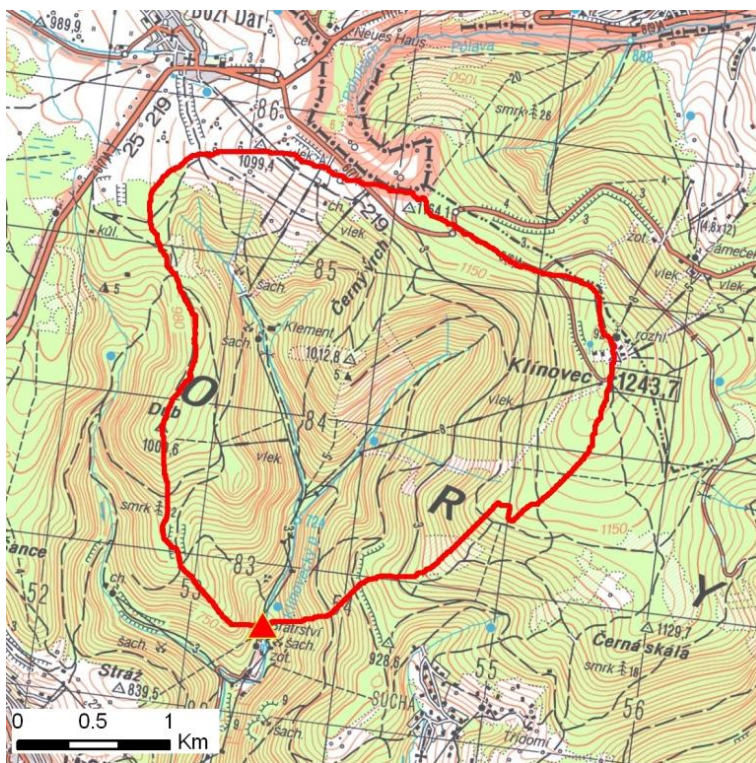
Kategorie

Kategorie plochy dle nebezpečí: **B** střední nebezpečíKategorie plochy dle typu: **P** Původní - plocha identifikovaná v rámci celorepublikového vyhodnocení

Kritéria

Kritérium	Jednotka	Původní hodnota	Aktuální hodnota
Velikost přispívající plochy	km ²	6.72	6.74
Průměrný sklon přispívající plochy	%	32.43	32.82
Podíl plochy orné půdy v povodí	%	0	0
Ukazatel kritických podmínek F	-	-	13.3

Přehledná mapa přispívající plochy



Legenda

- ▲ kritický bod
- hranice přispívající plochy

ID plochy: **656437_3**Umístění kritického bodu
(ohrožené katastr. území):**Jáchymov****Doplňující parametry**

Původní ID plochy (v rámci celorepublikového vyhodnocení): 11312920

Podíl plochy lesního porostu: 80.7 %

Umístění kritického bodu: ve vodním toku

Poznámka: -

Dotčená katastrální území

Název k.ú.	Kód k.ú.	Výměra k.ú. [km ²]	Podíl k.ú. na rozloze přispívající plochy [%]	Podíl přispívající plochy na výměře k.ú. [%]
Jáchymov	656437	47.46	99.94	14.19

Zranitelnost území pod kritickým bodemKategorie plochy dle zranitelnosti: **A** vysoká zranitelnost

Kritérium	Míra zranitelnosti
Místa omezující odtokové poměry	Významná
Odplavitelný materiál	Významná
Hustota zástavby	Významná
Morfologie terénu	Střední

Typ převažující zástavby:

Typ zástavby	Podíl zastavěné plochy [%]
Průmysl	30%
Služby	30%
Obytná	30%
Komunikace	10%

ID plochy: **656437_3**Umístění kritického bodu
(ohrožené katastr. území):**Jáchymov**

Výsledné vyhodnocení rizikovosti

Kategorie plochy dle rizikovosti: **BA** *Tato lokalita je z hlediska přívalových povodní STŘEDNĚ riziková.*

Záznam z terénního šetření

Na základě terénního šetření byly zjištěny tyto skutečnosti:

Kritická lokalita. Vlivem řady mostů a lávek dojde již v areálu Pod Lanovkou k vybřežení a ohrožení rekreačního areálu. Níže pod skluzem bude transportem splavenin zatížena štěrková přehrážka. Ve vlastním Jáchymově dojde ohrožení průmyslového areálu SPOLDEKS a TROMPETTER GUSS. U nátoky do krytého profilu (česle) dojde ke kumulaci splávi (kritický profil pro Jáchymov). Může dojít k vybřežení a proudění po komunikaci až ke kruhovému objezdu a dále k Jáchymovskému potoku (ohroženy hlavně sklepy nemovitostí a komunikace).

ID plochy: **656437_3**

Umístění kritického bodu
(ohrožené katastr. území):

Jáchymov

Fotodokumentace



Ohrožený rekreační areál Pod lanovkou.



Štěrková přehrážka nad Jáchymovem.



Nátok do krytého profilu (česle) - kritické místo pro Jáchymov.



Ulice K Lanovce - trasa proudění při vybřežení nad krytým profilem.



Celkový pohled na ohroženou lokalitu ulice K lanovce a kruhového objezdu.