

ID plochy: **655619\_2**Umístění kritického bodu  
(ohrožené katastr. území):**Jablonná u Chyší**

Umístění kritického bodu: Obec: Chyše

ORP: Karlovy Vary

Souřadnice GPS (ve stupních): N 50.076329°

E 13.277567°

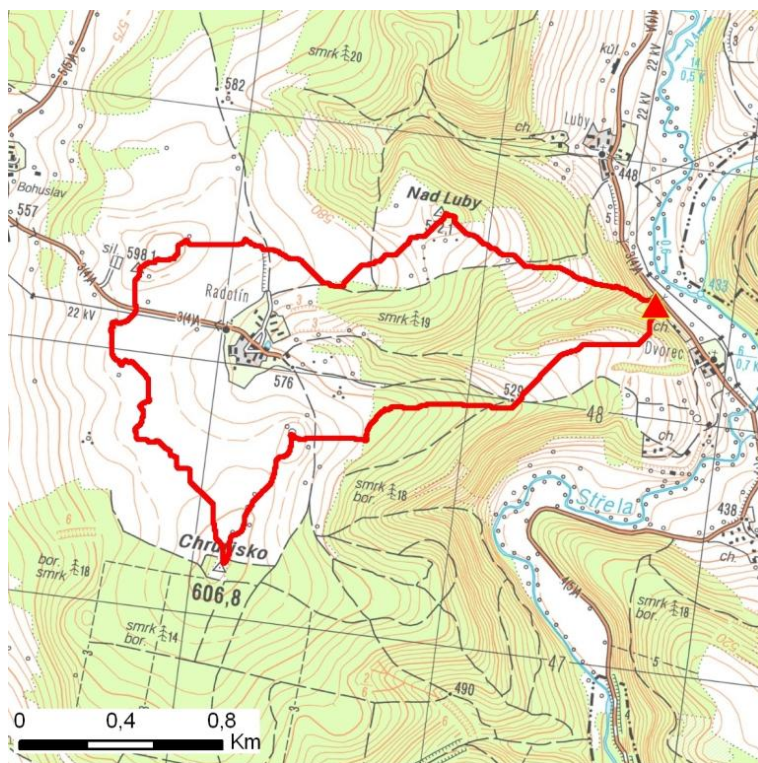
## Kategorie

Kategorie plochy dle nebezpečí: **B** střední nebezpečíKategorie plochy dle typu: **P** Původní - plocha identifikovaná v rámci celorepublikového vyhodnocení

## Kritéria

Kritérium	Jednotka	Původní hodnota	Aktuální hodnota
Velikost přispívající plochy	km <sup>2</sup>	1.34	1.33
Průměrný sklon přispívající plochy	%	11.03	11.77
Podíl plochy orné půdy v povodí	%	72.71	73.9
Ukazatel kritických podmínek F	-	-	10.32

## Přehledná mapa přispívající plochy



### Legenda

- ▲ kritický bod
- hranice přispívající plochy

ID plochy: **655619\_2**Umístění kritického bodu  
(ohrožené katastr. území):**Jablonná u Chyší****Doplňující parametry**

Původní ID plochy (v rámci celorepublikového vyhodnocení): 11009205

Podíl plochy lesního porostu: 29.73 %

Umístění kritického bodu: ve vodním toku

Poznámka: hranice zastavěného území byla určena dle ortofotomapy

**Dotčená katastrální území**

Název k.ú.	Kód k.ú.	Výměra k.ú. [km <sup>2</sup> ]	Podíl k.ú. na rozloze přispívající plochy [%]	Podíl přispívající plochy na výměře k.ú. [%]
Radotín u Chyší	655597	6.44	75.32	15.55
Čichořice	655511	4.79	14.81	4.11
Jablonná u Chyší	655619	3	9.43	4.18

**Zranitelnost území pod kritickým bodem**Kategorie plochy dle zranitelnosti: **B** střední zranitelnost

Kritérium	Míra zranitelnosti
Místa omezující odtokové poměry	Střední
Odplavitelný materiál	Významná
Hustota zástavby	Nízká
Morfologie terénu	Střední

Typ převažující zástavby:

Typ zástavby	Podíl zastavěné plochy [%]
Rekreační	50%
Komunikace	50%

ID plochy: **655619\_2**

Umístění kritického bodu  
(ohrožené katastr. území):

**Jablonná u Chyší**

## Výsledné vyhodnocení rizikovosti

Kategorie plochy dle rizikovosti: **BB** *Tato lokalita je z hlediska přívalových povodní STŘEDNĚ riziková.*

## Záznam z terénního šetření

Na základě terénního šetření byly zjištěny tyto skutečnosti:

*Pod kritickým bodem dojde vzhledem k zanesenému propustku k přelití komunikace, rekreační objekty budou pouze odříznuty, nedojde k jejich přímému ohrožení. Z lesních porostů může vzhledem ke značným sklonům dojít ke splavení dřeva.*

ID plochy: **655619\_2**

Umístění kritického bodu  
(ohrožené katastr. území):

**Jablonná u Chyší**

## Fotodokumentace



*Koryto toku ve sběrné ploše.*



*Příjezdová cesta k rekreačním objektům. Bude zaplavena.*



*Odříznuté rekreační objekty. K zaplavení by nemělo dojít.*



*Zanesená silniční propust - dojde k přelití komunikace.*



*Celkový pohled na ústí DVT do toku Střely.*