

ID plochy: **655619_1**Umístění kritického bodu
(ohrožené katastr. území): **Jablonná u Chyší**

Umístění kritického bodu: Obec: Chyše

ORP: Karlovy Vary

Souřadnice GPS (ve stupních): N 50.06848° E 13.286997°

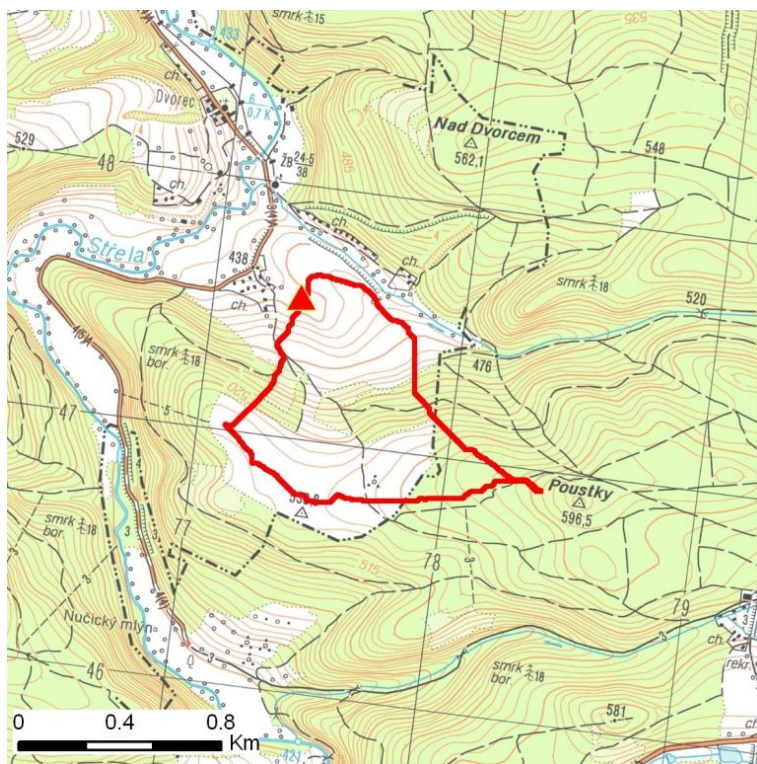
Kategorie

Kategorie plochy dle nebezpečí: **C** nízké nebezpečíKategorie plochy dle typu: **P** Původní - plocha identifikovaná v rámci celorepublikového vyhodnocení

Kritéria

Kritérium	Jednotka	Původní hodnota	Aktuální hodnota
Velikost přispívající plochy	km ²	0.52	0.55
Průměrný sklon přispívající plochy	%	11.82	12.48
Podíl plochy orné půdy v povodí	%	72.39	72.78
Ukazatel kritických podmínek F	-	-	4.34

Přehledná mapa přispívající plochy



Legenda

- ▲ kritický bod
- hranice přispívající plochy

ID plochy: **655619_1**Umístění kritického bodu
(ohrožené katastr. území):**Jablonná u Chyší****Doplňující parametry**

Původní ID plochy (v rámci celorepublikového vyhodnocení): 11008754

Podíl plochy lesního porostu: 24.04 %

Umístění kritického bodu: na údolnici bez vodního toku

Poznámka: -

Dotčená katastrální území

Název k.ú.	Kód k.ú.	Výměra k.ú. [km ²]	Podíl k.ú. na rozloze přispívající plochy [%]	Podíl přispívající plochy na výměře k.ú. [%]
Jablonná u Chyší	655619	3	83.94	15.39