

ID plochy: **655538_4**Umístění kritického bodu
(ohrožené katastr. území): **Chyšě**Umístění kritického bodu: Obec: **Chyšě**ORP: **Karlovy Vary**

Souřadnice GPS (ve stupních): N 50.102645° E 13.245556°

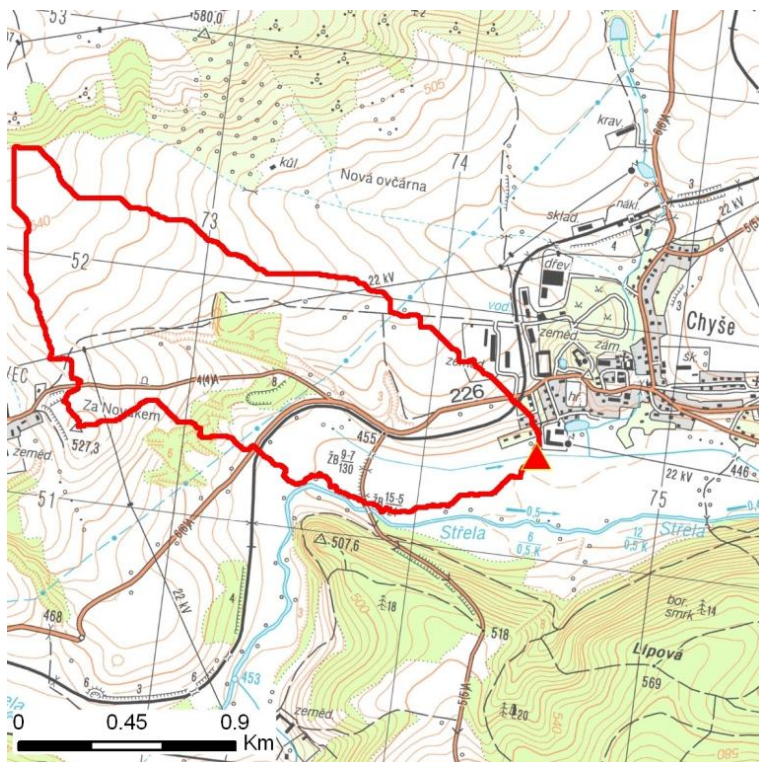
Kategorie

Kategorie plochy dle nebezpečí: **C** *nízké nebezpečí*Kategorie plochy dle typu: **P** *Původní - plocha identifikovaná v rámci celorepublikového vyhodnocení*

Kritéria

Kritérium	Jednotka	Původní hodnota	Aktuální hodnota
Velikost přispívající plochy	km ²	0.57	0.68
Průměrný sklon přispívající plochy	%	3.85	4.32
Podíl plochy orné půdy v povodí	%	62.89	63.66
Ukazatel kritických podmínek F	-	-	4.31

Přehledná mapa přispívající plochy



Legenda

- ▲ kritický bod
- hranice přispívající plochy

ID plochy: **655538_4**Umístění kritického bodu
(ohrožené katastr. území):**Chyše****Doplňující parametry**

Původní ID plochy (v rámci celorepublikového vyhodnocení): 11322288

Podíl plochy lesního porostu: 11.22 %

Umístění kritického bodu: ve vodním toku

Poznámka: -

Dotčená katastrální území

Název k.ú.	Kód k.ú.	Výměra k.ú. [km2]	Podíl k.ú. na rozloze přispívající plochy [%]	Podíl přispívající plochy na výměře k.ú. [%]
Chyše	655538	8.04	126.97	10.74
Protivec u Žlutic	733831	8.14	110.49	9.23