

ID plochy: **655538\_3**Umístění kritického bodu  
(ohrožené katastr. území): **Chyšě**

Umístění kritického bodu: Obec: Chyšě

ORP: Karlovy Vary

Souřadnice GPS (ve stupních): N 50.110422° E 13.244618°

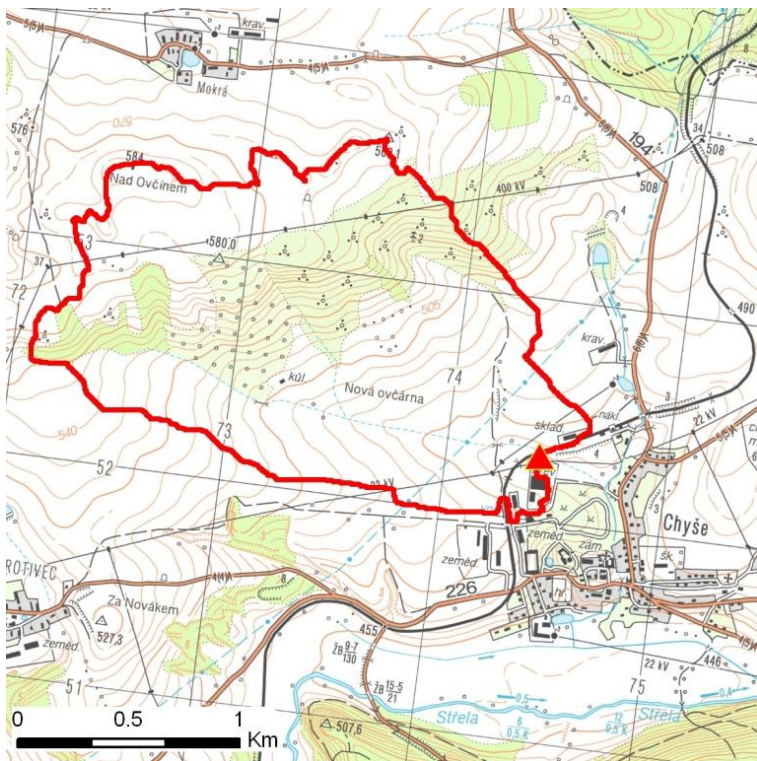
## Kategorie

Kategorie plochy dle nebezpečí: **B** střední nebezpečíKategorie plochy dle typu: **NG** Nová dle GIS analýzy - plocha nově identifikovaná v rámci GISové analýzy pro Karlovarský kraj

## Kritéria

Kritérium	Jednotka	Původní hodnota	Aktuální hodnota
Velikost přispívající plochy	km <sup>2</sup>	-	1.62
Průměrný sklon přispívající plochy	%	-	7.18
Podíl plochy orné půdy v povodí	%	-	80.87
Ukazatel kritických podmínek F	-	-	12.79

## Přehledná mapa přispívající plochy



### Legenda

- ▲ kritický bod
- hranice přispívající plochy

ID plochy: **655538\_3**Umístění kritického bodu  
(ohrožené katastr. území):**Chyše****Doplňující parametry**

Původní ID plochy (v rámci celorepublikového vyhodnocení): -

Podíl plochy lesního porostu: 0 %

Umístění kritického bodu: ve vodním toku

Poznámka: -

**Dotčená katastrální území**

Název k.ú.	Kód k.ú.	Výměra k.ú. [km <sup>2</sup> ]	Podíl k.ú. na rozloze přispívající plochy [%]	Podíl přispívající plochy na výměře k.ú. [%]
Chyše	655538	8.04	103.28	20.81
Protivec u Žlutic	733831	8.14	51.51	10.25
Mokrá u Chyší	655554	4.39	12.7	4.69

**Zranitelnost území pod kritickým bodem**Kategorie plochy dle zranitelnosti: **A** vysoká zranitelnost

Kritérium	Míra zranitelnosti
Místa omezující odtokové poměry	Významná
Odplavitelný materiál	Střední
Hustota zástavby	Významná
Morfologie terénu	Střední

Typ převažující zástavby:

Typ zástavby	Podíl zastavěné plochy [%]
Obytná	90%
Komunikace	10%

ID plochy: **655538\_3**Umístění kritického bodu  
(ohrožené katastr. území):**Chyšě**

## Výsledné vyhodnocení rizikovosti

Kategorie plochy dle rizikovosti: **BA** *Tato lokalita je z hlediska přívalových povodní STŘEDNĚ riziková.*

## Záznam z terénního šetření

Na základě terénního šetření byly zjištěny tyto skutečnosti:

*V místě kritického bodu dojde k omezení průtoky vlivem propustku v železniční trati. Násep trati může zafungovat jako poldr. Pod kritickým bodem je obtékán areál pily, který není ohrožen. Níže bude ohrožena obytná zástavba (zahrady) u soutok. V dolní Chyši může dojít ke komplikacím u krytého profilu toku - kritický profil. Pod mostem u náměstí bude ohrožena obytná zástavba na obou březích.*

ID plochy: **655538\_3**

Umístění kritického bodu  
(ohrožené katastr. území):

**Chyšě**

## Fotodokumentace



*Areál pily pod kritickým bodem. Nebude ohrožen.*



*Skladovací plochy pily na navážce. Tok kopíruje navážku, k rozlivům dojde pod areálem.*



*Koryto toku v parku.*



*Ohrožena obytná zástavba v dolní Chyši.*



*Niva toku pod areálem pily.*