

ID plochy: **655511_1**Umístění kritického bodu
(ohrožené katastr. území): **Čichořice**

Umístění kritického bodu: Obec: Chyše

ORP: Karlovy Vary

Souřadnice GPS (ve stupních): N 50.081517°

E 13.272515°

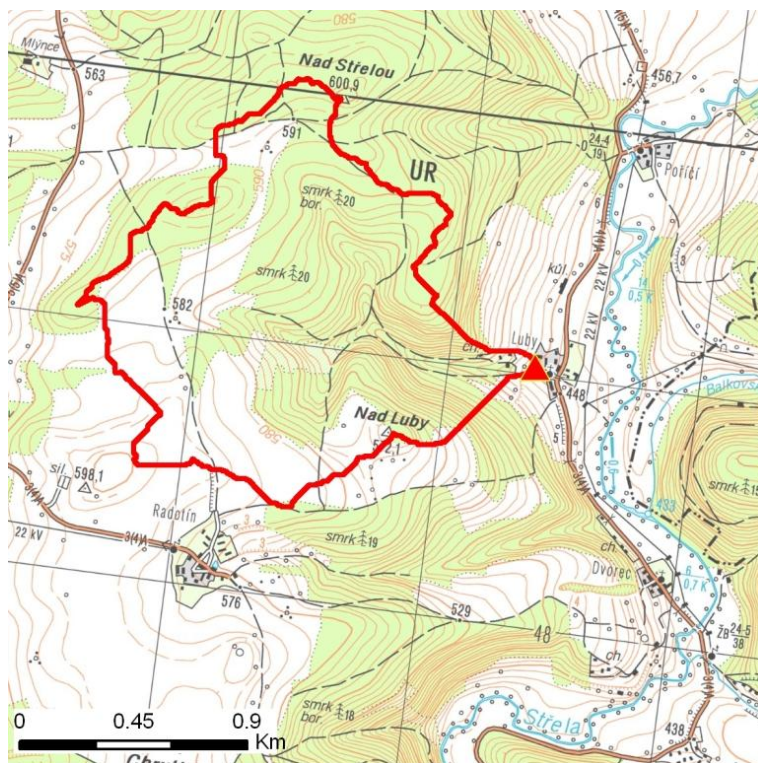
Kategorie

Kategorie plochy dle nebezpečí: **B** střední nebezpečíKategorie plochy dle typu: **P** Původní - plocha identifikovaná v rámci celorepublikového vyhodnocení

Kritéria

| Kritérium | Jednotka | Původní hodnota | Aktuální hodnota |
|------------------------------------|-----------------|-----------------|------------------|
| Velikost přispívající plochy | km ² | 1.62 | 1.61 |
| Průměrný sklon přispívající plochy | % | 12.83 | 13.54 |
| Podíl plochy orné půdy v povodí | % | 38.17 | 38.5 |
| Ukazatel kritických podmínek F | - | - | 7.56 |

Přehledná mapa přispívající plochy



Legenda

- ▲ kritický bod
- hranice přispívající plochy

ID plochy: **655511_1**Umístění kritického bodu
(ohrožené katastr. území):**Čichořice****Doplňující parametry**

Původní ID plochy (v rámci celorepublikového vyhodnocení): 11007119

Podíl plochy lesního porostu: 71.14 %

Umístění kritického bodu: ve vodním toku

Poznámka: -

Dotčená katastrální území

| Název k.ú. | Kód k.ú. | Výměra k.ú. [km ²] | Podíl k.ú. na rozloze přispívající plochy [%] | Podíl přispívající plochy na výměře k.ú. [%] |
|-----------------|----------|-----------------------------------|--|---|
| Radotín u Chyší | 655597 | 6.44 | 78.69 | 19.67 |
| Čichořice | 655511 | 4.79 | 20.78 | 6.99 |
| Záhořice | 706965 | 5.46 | 0.19 | 0.06 |

Zranitelnost území pod kritickým bodemKategorie plochy dle zranitelnosti: **B** *střední zranitelnost*

| Kritérium | Míra zranitelnosti |
|---------------------------------|--------------------|
| Místa omezující odtokové poměry | Střední |
| Odplavitelný materiál | Významná |
| Hustota zástavby | Nízká |
| Morfologie terénu | Střední |

Typ převažující zástavby:

| Typ zástavby | Podíl zastavěné plochy [%] |
|--------------|----------------------------|
| Obytná | 90% |
| Komunikace | 10% |

ID plochy: **655511_1**Umístění kritického bodu
(ohrožené katastr. území):**Čichořice**

Výsledné vyhodnocení rizikovosti

Kategorie plochy dle rizikovosti: **BB** *Tato lokalita je z hlediska přívalových povodní STŘEDNĚ riziková.*

Záznam z terénního šetření

Na základě terénního šetření byly zjištěny tyto skutečnosti:

V Čichořicích - Lubech dojde pravděpodobně k vyběžení toku nad 2 nekapacitními propustky u č.p.6. Bude ohroženo několik objektů (č.p. 1,5,6). Chaty nad kritickým bodem jsou mimo ohrožení. Z lesních porostů může vzhledem ke značným sklonům dojít ke splavení dřeva.

ID plochy: **655511_1**

Umístění kritického bodu
(ohrožené katastr. území):

Čichořice

Fotodokumentace



Koryto toku ve sběrné ploše pod chatami.



Koryto toku pod kritickým bodem.



Koryto v intravilánu Lubů.



Limitní nekapacitní propusti - dojde k rozlivu.



Celkový pohled na ohrožené nemovitosti č.p. 5, 6.