

ID plochy: **652172_1**Umístění kritického bodu
(ohrožené katastr. území): **Dolní Chodov**

Umístění kritického bodu: Obec: Chodov

ORP: Sokolov

Souřadnice GPS (ve stupních): N 50.240549° E 12.735611°

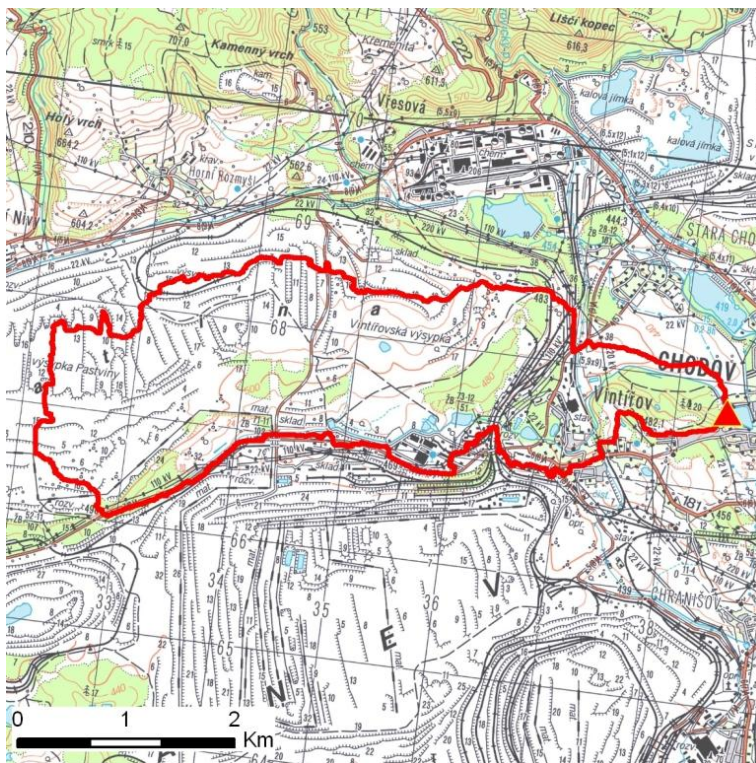
Kategorie

Kategorie plochy dle nebezpečí: **B** střední nebezpečíKategorie plochy dle typu: **P** Původní - plocha identifikovaná v rámci celorepublikového vyhodnocení

Kritéria

Kritérium	Jednotka	Původní hodnota	Aktuální hodnota
Velikost přispívající plochy	km ²	6.7	8.79
Průměrný sklon přispívající plochy	%	6.01	8.86
Podíl plochy orné půdy v povodí	%	3.25	4.05
Ukazatel kritických podmínek F	-	-	14.94

Přehledná mapa přispívající plochy



Legenda

- ▲ kritický bod
- hranice přispívající plochy

ID plochy: **652172_1**Umístění kritického bodu
(ohrožené katastr. území):**Dolní Chodov****Doplňující parametry**

Původní ID plochy (v rámci celorepublikového vyhodnocení): 11310073

Podíl plochy lesního porostu: 10.8 %

Umístění kritického bodu: ve vodním toku

Poznámka: -

Dotčená katastrální území

Název k.ú.	Kód k.ú.	Výměra k.ú. [km ²]	Podíl k.ú. na rozloze přispívající plochy [%]	Podíl přispívající plochy na výměře k.ú. [%]
Vintřov u Sokolova	782408	14.36	82.81	50.69
Dolní Nivy	629880	5.79	9.44	14.34
Dolní Chodov	652172	11.58	6.52	4.95
Lomnice u Sokolova	686620	8.33	1.22	1.29

Zranitelnost území pod kritickým bodemKategorie plochy dle zranitelnosti: **A** vysoká zranitelnost

Kritérium	Míra zranitelnosti
Místa omezující odtokové poměry	Významná
Odplavitelný materiál	Významná
Hustota zástavby	Významná
Morfologie terénu	Střední

Typ převažující zástavby:

Typ zástavby	Podíl zastavěné plochy [%]
Služby	40%
Obytná	20%
Rekreační	20%
Komunikace	10%
Zdravotnické zařízení	10%

ID plochy: **652172_1**Umístění kritického bodu
(ohrožené katastr. území):**Dolní Chodov**

Výsledné vyhodnocení rizikovosti

Kategorie plochy dle rizikovosti: **BA** Tato lokalita je z hlediska přívalových povodní **STŘEDNĚ** riziková.

Záznam z terénního šetření

Na základě terénního šetření byly zjištěny tyto skutečnosti:

Nad kritickým bodem se nachází regulace koryta - skluz s rozražečí, dojde k vyšším rychlostem a může dojít k destrukci koryta podél zahrad. Nad bezpečnostním přelivem rybníka dojde k rozlivu (nekapacitní trubní propustky). Bezpečnostní přeliv rybníka je v havarijním stavu. Vážnou komplikaci způsobí zanesený nekapacitní profil na křižovatce Lesní a Tovární ulice. Dojde k rozlivu na komunikace a parkoviště a proudění k autobusovému nádraží a poliklinice. Zde budou rozlivy nejširší. Může být omezen i přístup do panelových domů na soutoku s Chodovským potokem.

ID plochy: **652172_1**

Umístění kritického bodu
(ohrožené katastr. území):

Dolní Chodov

Fotodokumentace



Regulované koryto nad Chodovským rybníkem.



Nekapacitní trubní propusti u bezpečnostního přelivu Chodovského rybníka.



Nekapacitní profil nad autobusovým nádražím - kritické místo pro rozliv a ohrožení zástavby.



Nekapacitní koryto podél autobusového nádraží.



Celkový pohled na kritickou lokalitu rozlivu.