

ID plochy: **651079\_2**Umístění kritického bodu  
(ohrožené katastr. území): **Dřenice u Chebu**Umístění kritického bodu: Obec: **Cheb**ORP: **Cheb**

Souřadnice GPS (ve stupních): N 50.067011° E 12.454663°

## Kategorie

Kategorie plochy dle nebezpečí: **B** *střední nebezpečí*Kategorie plochy dle typu: **v** *Vyřazená - plocha vyřazená z určitého důvodu (viz níže)*

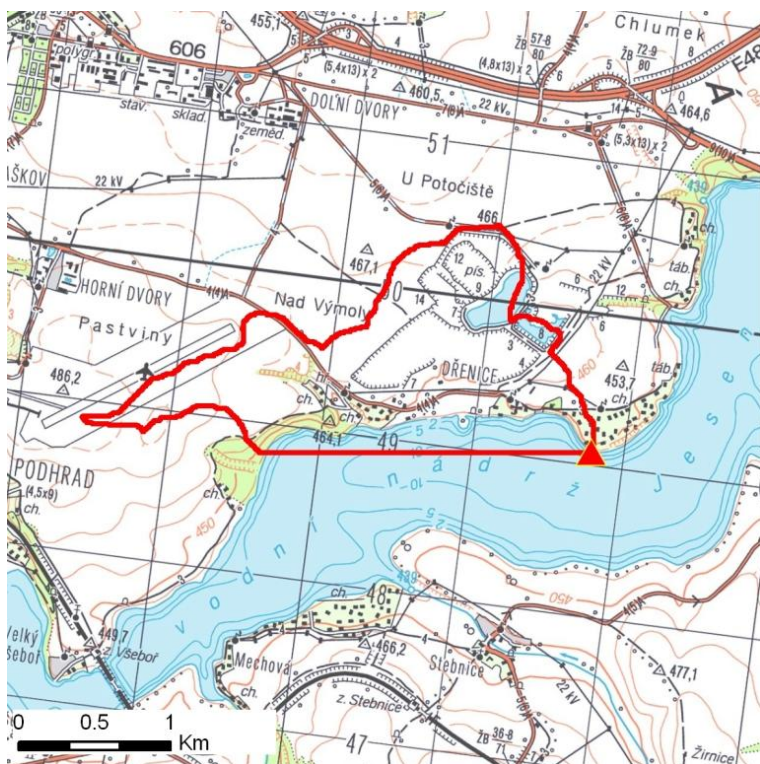
### Důvod vyřazení plochy:

V místě nebyla vygenerována údolnice.

## Kritéria

Kritérium	Jednotka	Původní hodnota	Aktuální hodnota
Velikost přispívající plochy	km <sup>2</sup>	2.6	2.6
Průměrný sklon přispívající plochy	%	6.17	6.54
Podíl plochy orné půdy v povodí	%	50.31	59.32
Ukazatel kritických podmínek F	-	-	17.64

## Přehledná mapa přispívající plochy



### Legenda

- ▲ kritický bod
- hranice přispívající plochy

ID plochy: **651079\_2**Umístění kritického bodu  
(ohrožené katastr. území): **Dřenice u Chebu**

## Doplňující parametry

Původní ID plochy (v rámci celorepublikového vyhodnocení): 11312406

Podíl plochy lesního porostu: 3.48 %

Umístění kritického bodu: na údolnici bez vodního toku

Poznámka:

-

## Dotčená katastrální území

Název k.ú.	Kód k.ú.	Výměra k.ú. [km <sup>2</sup> ]	Podíl k.ú. na rozloze přispívající plochy [%]	Podíl přispívající plochy na výměře k.ú. [%]
Dřenice u Chebu	651079	14.64	94.04	16.7
Horní Dvory	651061	2.29	5.66	6.42