

ID plochy: **650919_4**Umístění kritického bodu
(ohrožené katastr. území): **Cheb**Umístění kritického bodu: Obec: **Cheb**ORP: **Cheb**

Souřadnice GPS (ve stupních): N 50.081659° E 12.387286°

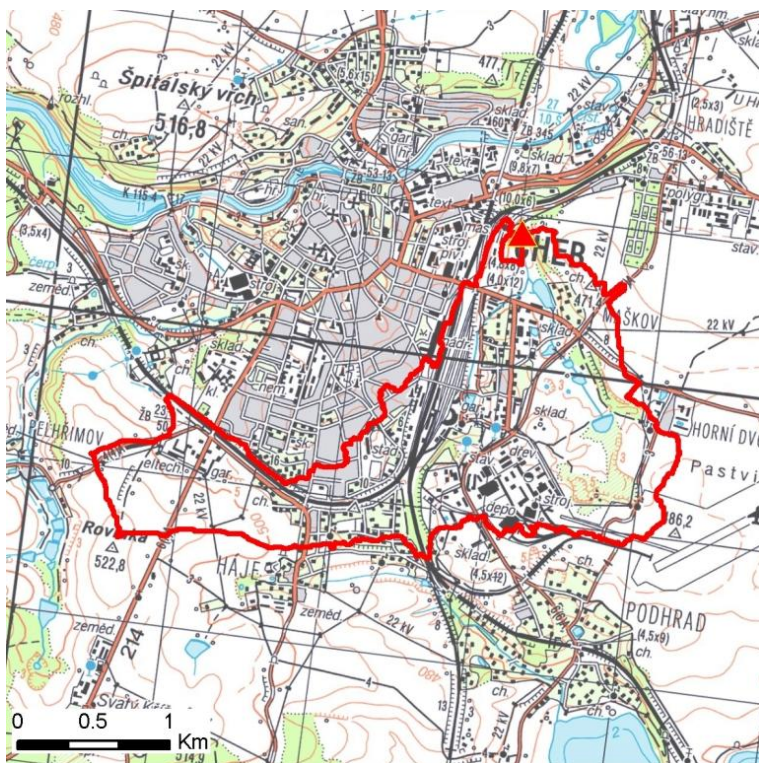
Kategorie

Kategorie plochy dle nebezpečí: **A** vysoké nebezpečíKategorie plochy dle typu: **P** Původní - plocha identifikovaná v rámci celorepublikového vyhodnocení

Kritéria

Kritérium	Jednotka	Původní hodnota	Aktuální hodnota
Velikost přispívající plochy	km ²	7.01	7.46
Průměrný sklon přispívající plochy	%	8.07	8.4
Podíl plochy orné půdy v povodí	%	25.41	33.88
Ukazatel kritických podmínek F	-	-	33.69

Přehledná mapa přispívající plochy



Legenda

- ▲ kritický bod
- hranice přispívající plochy

ID plochy: **650919_4**Umístění kritického bodu
(ohrožené katastr. území): **Cheb****Doplňující parametry**

Původní ID plochy (v rámci celorepublikového vyhodnocení): 11311172

Podíl plochy lesního porostu: 0 %

Umístění kritického bodu: ve vodním toku

Poznámka: -

Dotčená katastrální území

Název k.ú.	Kód k.ú.	Výměra k.ú. [km ²]	Podíl k.ú. na rozloze přispívající plochy [%]	Podíl přispívající plochy na výměře k.ú. [%]
Cheb	650919	19.66	41.6	15.79
Háje u Chebu	636576	13.98	6.89	3.68
Horní Dvory	651061	2.29	3.17	10.31
Hradiště u Chebu	651028	2.83	0.29	0.76

Zranitelnost území pod kritickým bodemKategorie plochy dle zranitelnosti: **B** *střední zranitelnost*

Kritérium	Míra zranitelnosti
Místa omezující odtokové poměry	Významná
Odplavitelný materiál	Nízká
Hustota zástavby	Střední
Morfologie terénu	Nízká

Typ převažující zástavby:

Typ zástavby	Podíl zastavěné plochy [%]
Rekreační	30%
Průmysl	30%
Komunikace	20%
Obytná	20%

ID plochy: **650919_4**Umístění kritického bodu
(ohrožené katastr. území): **Cheb**

Výsledné vyhodnocení rizikovosti

Kategorie plochy dle rizikovosti: **AB** *Tato lokalita je z hlediska přívalových povodní STŘEDNĚ riziková.*

Záznam z terénního šetření

Na základě terénního šetření byly zjištěny tyto skutečnosti:

Přívalovou povodeň významně ovlivní systém dešťové kanalizace v Chebu. Pod kritickým bodem dojde vzhledem k zaneseným propustkům pod komunikací II/606 ke vzduťi a rozlivu do nivy mezi komunikací a železnicí. Pod komunikací bude ohrožen u výtoku objekt č.p.1740 a průmyslový areál, kde je tok částečně zatrubněn. Nátok do krytého profilu je vyčištěn. Pod areálem dojde u dalšího krytého profilu k vybřežení a rozlivu do zahrádek u moštárny. Dílčí vliv na průběh povodně budou mít polointenzivně obhospodařované rybníky Maškovské soustavy.

ID plochy: **650919_4**

Umístění kritického bodu
(ohrožené katastr. území): **Cheb**

Fotodokumentace



Tok mezi železnicí a komunikací II/606.



Částečně zanesené trubní propusti v náspu komunikace II/606.



Vyčištěný nátok na nekapacitní krytý profil pod průmyslovým areálem.



Průmyslový areál s krytým profilem toku.



Celkový pohled na průmyslový areál nad zahrádkami.