

ID plochy: **648507\_1**Umístění kritického bodu  
(ohrožené katastr. území): **Bystřice u Hroznětína**

Umístění kritického bodu: Obec: Hroznětín ORP: Ostrov

Souřadnice GPS (ve stupních): N 50.314289° E 12.90112°

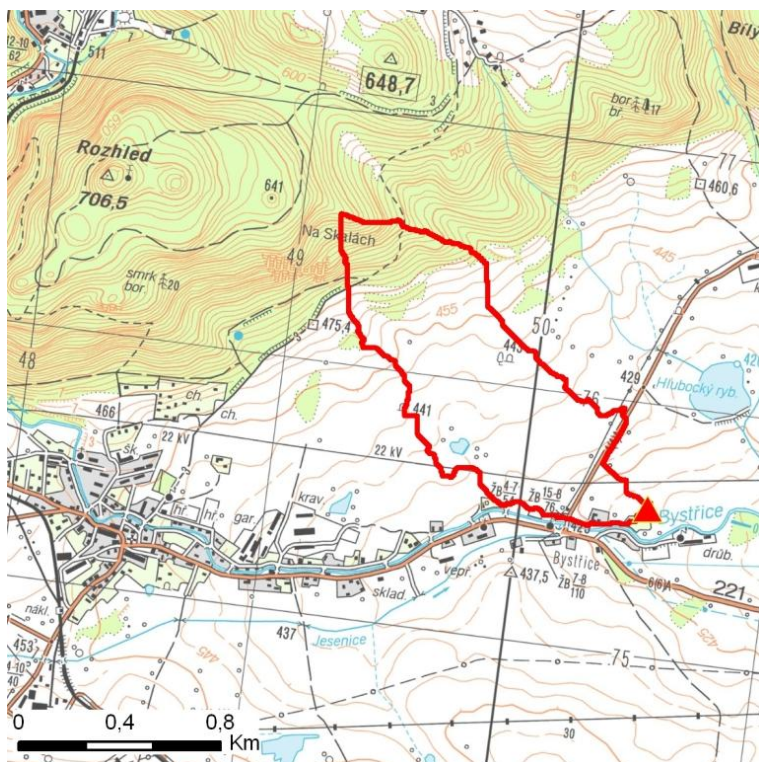
## Kategorie

Kategorie plochy dle nebezpečí: **C** nízké nebezpečíKategorie plochy dle typu: **NG** Nová dle GIS analýzy - plocha nově identifikovaná v rámci GIS analýzy pro Karlovarský kraj

## Kritéria

Kritérium	Jednotka	Původní hodnota	Aktuální hodnota
Velikost přispívající plochy	km <sup>2</sup>	-	0.71
Průměrný sklon přispívající plochy	%	-	9.22
Podíl plochy orné půdy v povodí	%	-	47.59
Ukazatel kritických podmínek F	-	-	3.59

## Přehledná mapa přispívající plochy



### Legenda

- ▲ kritický bod
- hranice přispívající plochy

ID plochy: **648507\_1**Umístění kritického bodu  
(ohrožené katastr. území): **Bystřice u Hroznětína**

## Doplňující parametry

Původní ID plochy (v rámci celorepublikového vyhodnocení): -

Podíl plochy lesního porostu: 16.91 %

Umístění kritického bodu: ve vodním toku

Poznámka: -

## Dotčená katastrální území

Název k.ú.	Kód k.ú.	Výměra k.ú. [km2]	Podíl k.ú. na rozloze přispívající plochy [%]	Podíl přispívající plochy na výměře k.ú. [%]
Bystřice u Hroznětína	648507	4.76	69.16	10.32
Hroznětín	648515	11.51	29.47	1.82