

ID plochy: **647641_1**Umístění kritického bodu
(ohrožené katastr. území): **Hranice u Aše**

Umístění kritického bodu: Obec: Hranice ORP: Aš

Souřadnice GPS (ve stupních): N 50.292738° E 12.162397°

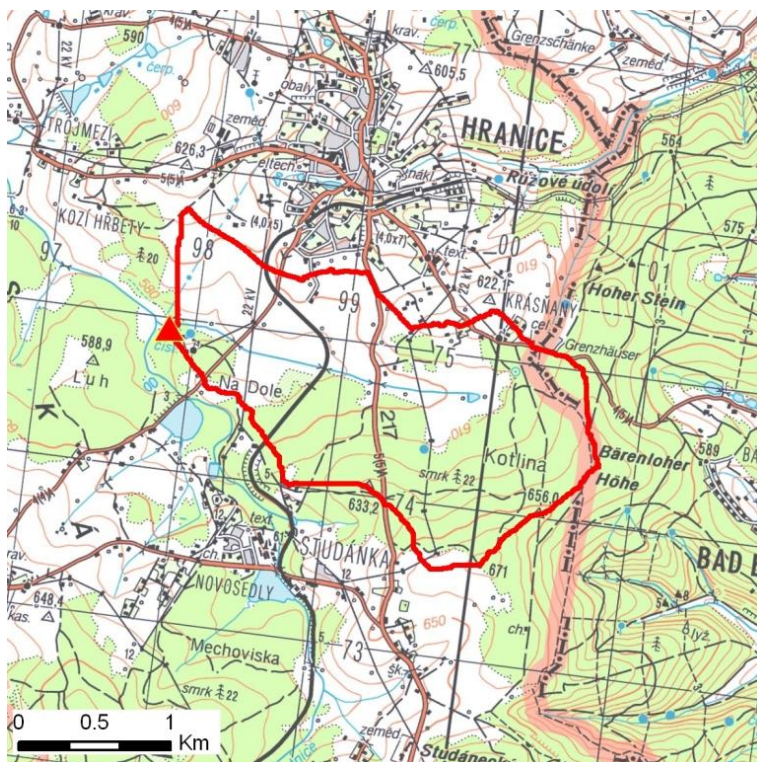
Kategorie

Kategorie plochy dle nebezpečí: **C** nízké nebezpečíKategorie plochy dle typu: **NG** Nová dle GIS analýzy - plocha nově identifikovaná v rámci GIS analýzy pro Karlovarský kraj

Kritéria

Kritérium	Jednotka	Původní hodnota	Aktuální hodnota
Velikost přispívající plochy	km ²	-	3.46
Průměrný sklon přispívající plochy	%	-	5.57
Podíl plochy orné půdy v povodí	%	-	0.91
Ukazatel kritických podmínek F	-	-	4.12

Přehledná mapa přispívající plochy



Legenda

- ▲ kritický bod
- hranice přispívající plochy

ID plochy: **647641_1**Umístění kritického bodu
(ohrožené katastr. území): **Hranice u Aše****Doplňující parametry**

Původní ID plochy (v rámci celorepublikového vyhodnocení): -

Podíl plochy lesního porostu: 47.11 %

Umístění kritického bodu: ve vodním toku

Poznámka: -

Dotčená katastrální území

Název k.ú.	Kód k.ú.	Výměra k.ú. [km2]	Podíl k.ú. na rozloze přispívající plochy [%]	Podíl přispívající plochy na výměře k.ú. [%]
Hranice u Aše	647641	11.37	58.73	17.87
Studánka u Aše	758167	5.69	37.75	22.96