

ID plochy: **644056_4**Umístění kritického bodu
(ohrožené katastr. území): **Horní Slavkov**

Umístění kritického bodu: Obec: Horní Slavkov

ORP: Sokolov

Souřadnice GPS (ve stupních): N 50.136487° E 12.809372°

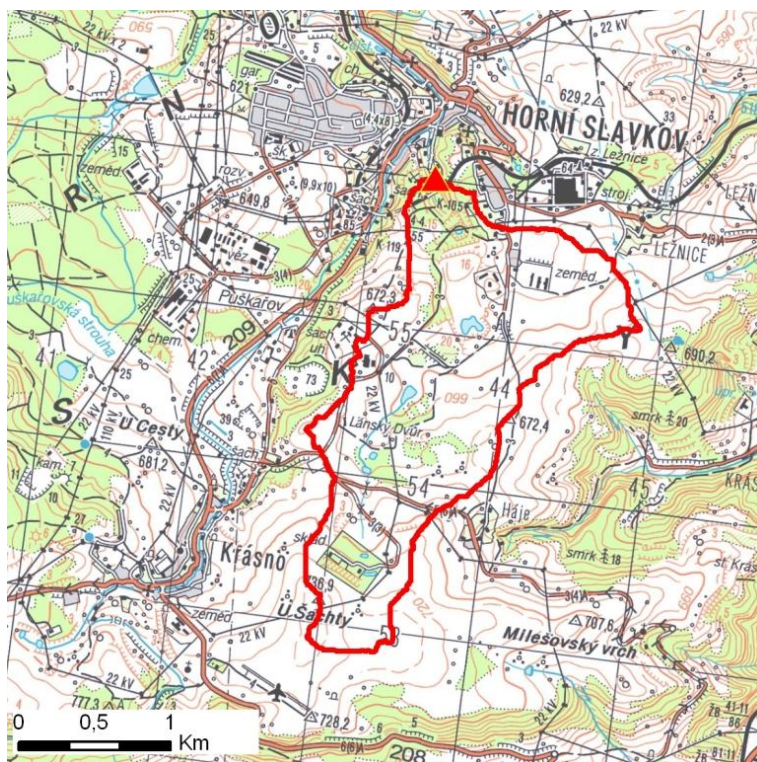
Kategorie

Kategorie plochy dle nebezpečí: **C** nízké nebezpečíKategorie plochy dle typu: **NG** Nová dle GIS analýzy - plocha nově identifikovaná v rámci GIS analýzy pro Karlovarský kraj

Kritéria

Kritérium	Jednotka	Původní hodnota	Aktuální hodnota
Velikost přispívající plochy	km ²	-	3.03
Průměrný sklon přispívající plochy	%	-	9.34
Podíl plochy orné půdy v povodí	%	-	0
Ukazatel kritických podmínek F	-	-	3.65

Přehledná mapa přispívající plochy



Legenda

- ▲ kritický bod
- hranice přispívající plochy

ID plochy: **644056_4**Umístění kritického bodu
(ohrožené katastr. území): **Horní Slavkov****Doplňující parametry**

Původní ID plochy (v rámci celorepublikového vyhodnocení): -

Podíl plochy lesního porostu: 10.65 %

Umístění kritického bodu: ve vodním toku

Poznámka: -

Dotčená katastrální území

Název k.ú.	Kód k.ú.	Výměra k.ú. [km ²]	Podíl k.ú. na rozloze přispívající plochy [%]	Podíl přispívající plochy na výměře k.ú. [%]
Horní Slavkov	644056	15.13	51.14	10.24
Háje nad Teplou	673790	3.31	35.06	32.1
Ležnice	644072	1.74	11.01	19.18
Krásno nad Teplou	673811	13.36	2.64	0.6