

ID plochy: **644056\_3**Umístění kritického bodu  
(ohrožené katastr. území): **Horní Slavkov**

Umístění kritického bodu: Obec: Horní Slavkov

ORP: Sokolov

Souřadnice GPS (ve stupních): N 50.125032° E 12.807331°

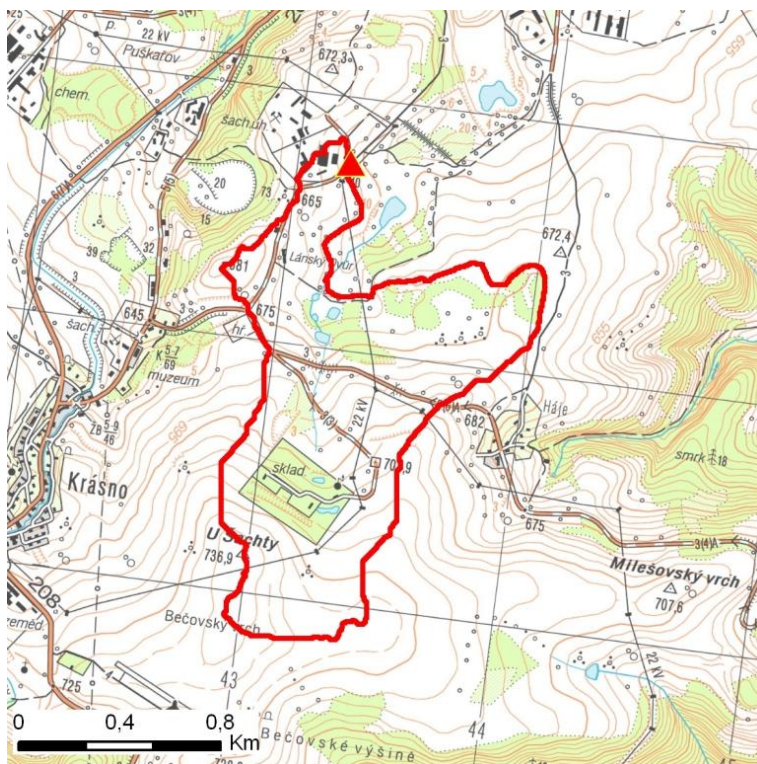
## Kategorie

Kategorie plochy dle nebezpečí: **C** nízké nebezpečíKategorie plochy dle typu: **NG** Nová dle GIS analýzy - plocha nově identifikovaná v rámci GIS analýzy pro Karlovarský kraj

## Kritéria

Kritérium	Jednotka	Původní hodnota	Aktuální hodnota
Velikost přispívající plochy	km <sup>2</sup>	-	1.21
Průměrný sklon přispívající plochy	%	-	6.59
Podíl plochy orné půdy v povodí	%	-	0
Ukazatel kritických podmínek F	-	-	1.38

## Přehledná mapa přispívající plochy



### Legenda

- ▲ kritický bod
- hranice přispívající plochy

ID plochy: **644056\_3**Umístění kritického bodu  
(ohrožené katastr. území): **Horní Slavkov****Doplňující parametry**

Původní ID plochy (v rámci celorepublikového vyhodnocení): -

Podíl plochy lesního porostu: 0 %

Umístění kritického bodu: ve vodním toku

Poznámka: -

**Dotčená katastrální území**

Název k.ú.	Kód k.ú.	Výměra k.ú. [km2]	Podíl k.ú. na rozloze přispívající plochy [%]	Podíl přispívající plochy na výměře k.ú. [%]
Háje nad Teplou	673790	3.31	72.88	26.64
Horní Slavkov	644056	15.13	20.08	1.61
Krásno nad Teplou	673811	13.36	6.61	0.6