

ID plochy: **644056_1**Umístění kritického bodu
(ohrožené katastr. území): **Horní Slavkov**

Umístění kritického bodu: Obec: Horní Slavkov

ORP: Sokolov

Souřadnice GPS (ve stupních): N 50.137921° E 12.7799°

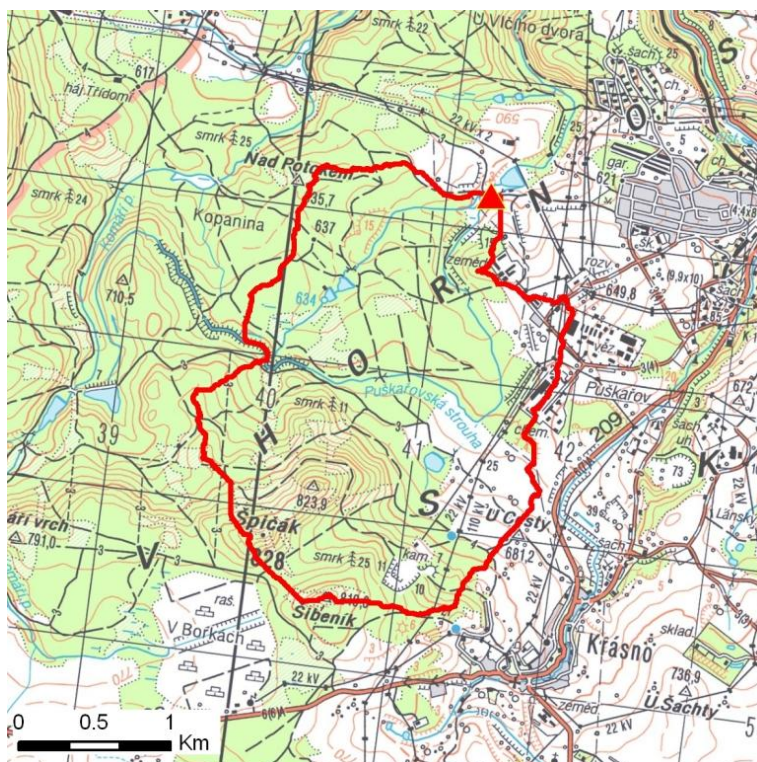
Kategorie

Kategorie plochy dle nebezpečí: **C** nízké nebezpečíKategorie plochy dle typu: **NG** Nová dle GIS analýzy - plocha nově identifikovaná v rámci GIS analýzy pro Karlovarský kraj

Kritéria

Kritérium	Jednotka	Původní hodnota	Aktuální hodnota
Velikost přispívající plochy	km ²	-	4.98
Průměrný sklon přispívající plochy	%	-	11.33
Podíl plochy orné půdy v povodí	%	-	0
Ukazatel kritických podmínek F	-	-	6.32

Přehledná mapa přispívající plochy



Legenda

- ▲ kritický bod
- hranice přispívající plochy

ID plochy: **644056_1**Umístění kritického bodu
(ohrožené katastr. území): **Horní Slavkov**

Doplňující parametry

Původní ID plochy (v rámci celorepublikového vyhodnocení): -

Podíl plochy lesního porostu: 75.5 %

Umístění kritického bodu: ve vodním toku

Poznámka: -

Dotčená katastrální území

Název k.ú.	Kód k.ú.	Výměra k.ú. [km2]	Podíl k.ú. na rozloze přispívající plochy [%]	Podíl přispívající plochy na výměře k.ú. [%]
Krásno nad Teplou	673811	13.36	50.28	18.74
Horní Slavkov	644056	15.13	49.64	16.34