

ID plochy: **638129_1**Umístění kritického bodu
(ohrožené katastr. území): **Skalka u Hazlova**

Umístění kritického bodu: Obec: Hazlov

ORP: Aš

Souřadnice GPS (ve stupních): N 50.177717° E 12.271322°

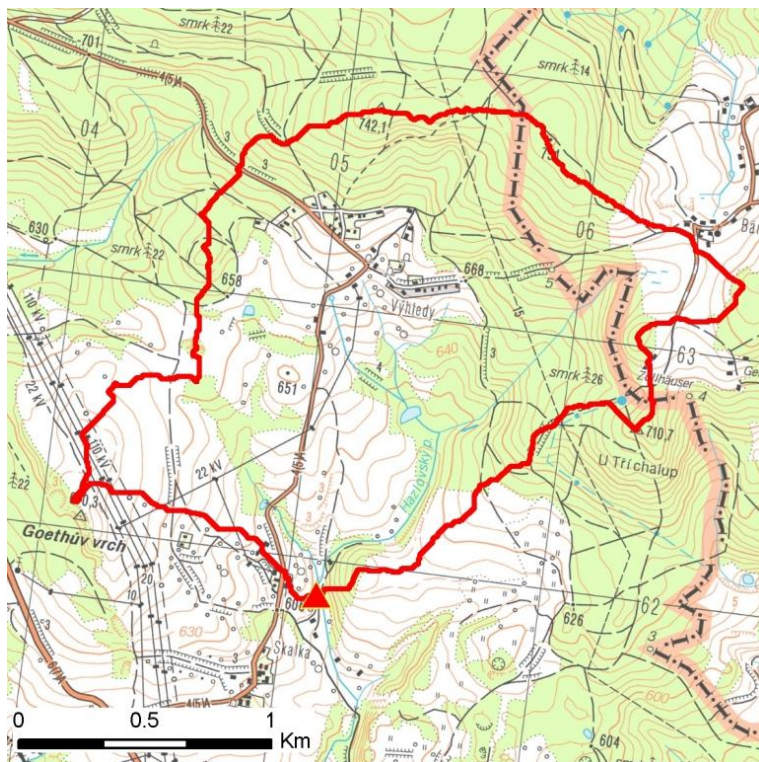
Kategorie

Kategorie plochy dle nebezpečí: **C** nízké nebezpečíKategorie plochy dle typu: **NG** Nová dle GIS analýzy - plocha nově identifikovaná v rámci gisové analýzy pro Karlovarský kraj

Kritéria

Kritérium	Jednotka	Původní hodnota	Aktuální hodnota
Velikost přispívající plochy	km ²	-	2.87
Průměrný sklon přispívající plochy	%	-	11.46
Podíl plochy orné půdy v povodí	%	-	8.62
Ukazatel kritických podmínek F	-	-	6.47

Přehledná mapa přispívající plochy



Legenda

- ▲ kritický bod
- hranice přispívající plochy

ID plochy: **638129_1**Umístění kritického bodu
(ohrožené katastr. území):**Skalka u Hazlova****Doplňující parametry**

Původní ID plochy (v rámci celorepublikového vyhodnocení): -

Podíl plochy lesního porostu: 42.02 %

Umístění kritického bodu: ve vodním toku

Poznámka: -

Dotčená katastrální území

Název k.ú.	Kód k.ú.	Výměra k.ú. [km2]	Podíl k.ú. na rozloze přispívající plochy [%]	Podíl přispívající plochy na výměře k.ú. [%]
Výhledy	638145	3.81	54.25	40.87
Skalka u Hazlova	638129	4.49	32.64	20.86