

ID plochy: **638081_1**Umístění kritického bodu
(ohrožené katastr. území):**Lipná u Hazlova**

Umístění kritického bodu: Obec: Hazlov

ORP: Aš

Souřadnice GPS (ve stupních): N 50.158795° E 12.251406°

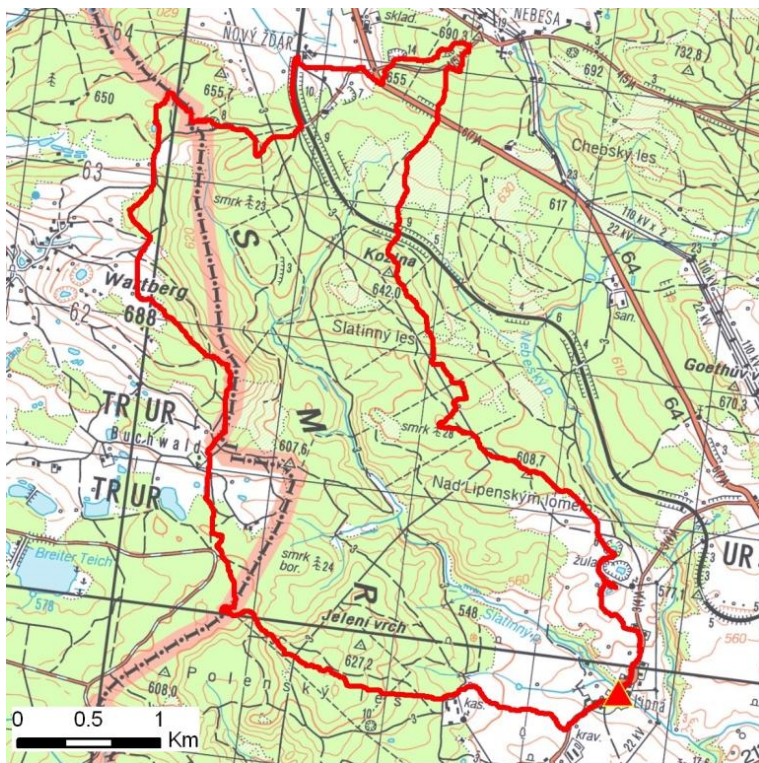
Kategorie

Kategorie plochy dle nebezpečí: **B** střední nebezpečíKategorie plochy dle typu: **P** Původní - plocha identifikovaná v rámci celorepublikového vyhodnocení

Kritéria

Kritérium	Jednotka	Původní hodnota	Aktuální hodnota
Velikost přispívající plochy	km ²	8.32	8.85
Průměrný sklon přispívající plochy	%	9.83	10.87
Podíl plochy orné půdy v povodí	%	1.89	0.59
Ukazatel kritických podmínek F	-	-	11.99

Přehledná mapa přispívající plochy



Legenda

- ▲ kritický bod
- hranice přispívající plochy

ID plochy: **638081_1**Umístění kritického bodu
(ohrožené katastr. území):**Lipná u Hazlova****Doplňující parametry**

Původní ID plochy (v rámci celorepublikového vyhodnocení): 11311865

Podíl plochy lesního porostu: 74.14 %

Umístění kritického bodu: ve vodním toku

Poznámka: -

Dotčená katastrální území

Název k.ú.	Kód k.ú.	Výměra k.ú. [km2]	Podíl k.ú. na rozloze přispívající plochy [%]	Podíl přispívající plochy na výměře k.ú. [%]
Nový Žďár	698296	6.65	40.63	54.07
Polná u Hazlova	638111	7.84	28.38	32.04
Lipná u Hazlova	638081	1.79	13.21	65.32
Nebesa	698288	5.84	5.28	8

Zranitelnost území pod kritickým bodemKategorie plochy dle zranitelnosti: **B** *střední zranitelnost*

Kritérium	Míra zranitelnosti
Místa omezující odtokové poměry	Střední
Odplavitelný materiál	Nízká
Hustota zástavby	Nízká
Morfologie terénu	Nízká

Typ převažující zástavby:

Typ zástavby	Podíl zastavěné plochy [%]
Obytná	90%
Komunikace	10%

ID plochy: **638081_1**Umístění kritického bodu
(ohrožené katastr. území):**Lipná u Hazlova**

Výsledné vyhodnocení rizikovosti

Kategorie plochy dle rizikovosti: **BB** *Tato lokalita je z hlediska přívalových povodní STŘEDNĚ riziková.*

Záznam z terénního šetření

Na základě terénního šetření byly zjištěny tyto skutečnosti:

Průběh povodně ovlivní most 21315-1 a stupeň pod mostem. Dílčí negativní vliv na záchyt splávi může mít i ponechaný ocelový I profil ve dně nad mostem. Nad mostem dojde k širokému rozlivu do nivy s hydrofilní vegetací trav. Násep komunikace může fungovat jako hráz (poldr). Pod mostem dojde k ohrožení obytné nemovitosti č.p. 7. Dále dojde k rozlivu do mokřadů podél toku.

ID plochy: **638081_1**

Umístění kritického bodu
(ohrožené katastr. území):

Lipná u Hazlova

Fotodokumentace



Niva Slatinného potoka nad mostem 21315-1 v Lipné.



Ocelový profil I ponechaný v korytě nad mostem.



Most 21315-1.



Tok pod mostem, ohrožen obytný objekt č.p. 7 a přístup k č.p. 11.



Celkový pohled na lokalitu.