

ID plochy: **638072_1**Umístění kritického bodu
(ohrožené katastr. území): **Hazlov**

Umístění kritického bodu: Obec: Hazlov ORP: Aš

Souřadnice GPS (ve stupních): N 50.161654° E 12.27492°

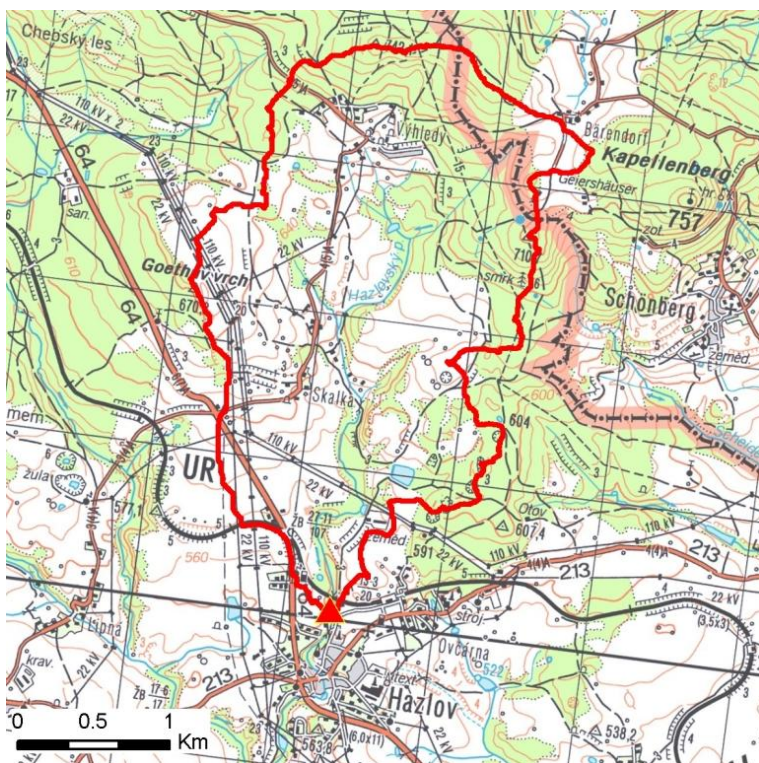
Kategorie

Kategorie plochy dle nebezpečí: **B** střední nebezpečíKategorie plochy dle typu: **P** Původní - plocha identifikovaná v rámci celorepublikového vyhodnocení

Kritéria

Kritérium	Jednotka	Původní hodnota	Aktuální hodnota
Velikost přispívající plochy	km ²	5.51	5.86
Průměrný sklon přispívající plochy	%	10.13	10.46
Podíl plochy orné půdy v povodí	%	0	6.92
Ukazatel kritických podmínek F	-	-	12.16

Přehledná mapa přispívající plochy



Legenda

- ▲ kritický bod
- hranice přispívající plochy

ID plochy: **638072_1**Umístění kritického bodu
(ohrožené katastr. území): **Hazlov****Doplňující parametry**

Původní ID plochy (v rámci celorepublikového vyhodnocení): 11311505

Podíl plochy lesního porostu: 31.87 %

Umístění kritického bodu: ve vodním toku

Poznámka: -

Dotčená katastrální území

Název k.ú.	Kód k.ú.	Výměra k.ú. [km2]	Podíl k.ú. na rozloze přispívající plochy [%]	Podíl přispívající plochy na výměře k.ú. [%]
Skalka u Hazlova	638129	4.49	39.85	52.01
Výhledy	638145	3.81	34.32	52.78
Hazlov	638072	5.4	17.35	18.83
Otov u Hazlova	638153	1.62	1.95	7.05

Zranitelnost území pod kritickým bodemKategorie plochy dle zranitelnosti: **A** vysoká zranitelnost

Kritérium	Míra zranitelnosti
Místa omezující odtokové poměry	Významná
Odplavitelný materiál	Střední
Hustota zástavby	Významná
Morfologie terénu	Střední

Typ převažující zástavby:

Typ zástavby	Podíl zastavěné plochy [%]
Obytná	40%
Služby	40%
Komunikace	10%
Veřejná správa	10%

ID plochy: **638072_1**

Umístění kritického bodu
(ohrožené katastr. území): **Hazlov**

Výsledné vyhodnocení rizikovosti

Kategorie plochy dle rizikovosti: **BA** *Tato lokalita je z hlediska přívalových povodní STŘEDNĚ riziková.*

Záznam z terénního šetření

Na základě terénního šetření byly zjištěny tyto skutečnosti:

Při přívalové povodni dojde k ohrožení centra Hazlova v meandru toku. Situaci zkomplikují nekapacitní mosty a lávky. K masivnímu rozlivu může dojít u obecního úřadu a nad mostem 213-005A.

ID plochy: **638072_1**

Umístění kritického bodu
(ohrožené katastr. území):

Hazlov

Fotodokumentace



Objekty pod kritickým bodem.



Cesta u č.p.48, objekt může být při rozlití ohrožen.



Centrum Hazlova, ohroženy oba břehy.



Koryto pod mostem 213-005A.



Celkový pohled na ohrožené centrum Hazlova.