

ID plochy: **636576_2**Umístění kritického bodu
(ohrožené katastr. území): **Háje u Chebu**Umístění kritického bodu: Obec: **Cheb**ORP: **Cheb**

Souřadnice GPS (ve stupních): N 50.027853° E 12.375068°

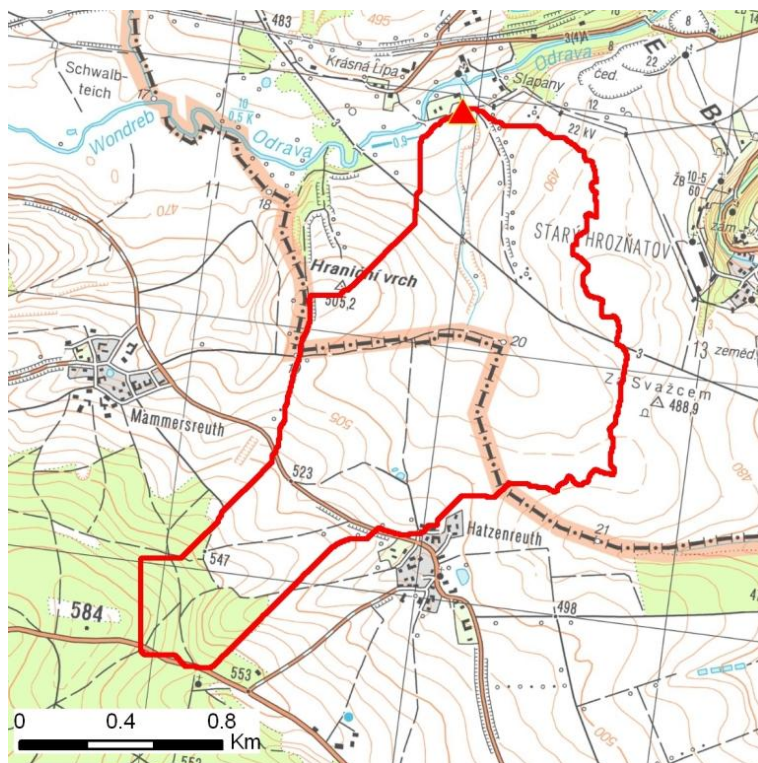
Kategorie

Kategorie plochy dle nebezpečí: **B** *střední nebezpečí*Kategorie plochy dle typu: **P** *Původní - plocha identifikovaná v rámci celorepublikového vyhodnocení*

Kritéria

Kritérium	Jednotka	Původní hodnota	Aktuální hodnota
Velikost přispívající plochy	km ²	1.72	1.9
Průměrný sklon přispívající plochy	%	4.66	4.15
Podíl plochy orné půdy v povodí	%	96.09	52.39
Ukazatel kritických podmínek F	-	-	11.44

Přehledná mapa přispívající plochy



Legenda

- ▲ kritický bod
- hranice přispívající plochy

ID plochy: **636576_2**Umístění kritického bodu
(ohrožené katastr. území):**Háje u Chebu****Doplňující parametry**

Původní ID plochy (v rámci celorepublikového vyhodnocení): 11312843

Podíl plochy lesního porostu: 0 %

Umístění kritického bodu: ve vodním toku

Poznámka: -

Dotčená katastrální území

Název k.ú.	Kód k.ú.	Výměra k.ú. [km ²]	Podíl k.ú. na rozloze přispívající plochy [%]	Podíl přispívající plochy na výměře k.ú. [%]
Starý Hrozňatov	755028	7.72	27.05	6.66
Háje u Chebu	636576	13.98	25.39	3.45

Zranitelnost území pod kritickým bodemKategorie plochy dle zranitelnosti: **B** *střední zranitelnost*

Kritérium	Míra zranitelnosti
Místa omezující odtokové poměry	Střední
Odplavitelný materiál	Střední
Hustota zástavby	Nízká
Morfologie terénu	Nízká

Typ převažující zástavby:

Typ zástavby	Podíl zastavěné plochy [%]
Obytná	100%

ID plochy: **636576_2**

Umístění kritického bodu
(ohrožené katastr. území):

Háje u Chebu

Výsledné vyhodnocení rizikovosti

Kategorie plochy dle rizikovosti: **BB** *Tato lokalita je z hlediska přívalových povodní STŘEDNĚ riziková.*

Záznam z terénního šetření

Na základě terénního šetření byly zjištěny tyto skutečnosti:

V místě kritického bodu dojde k přelítí cesty a pod cestou k ohrožení obytné nemovitosti č.p. 131. Podél nemovitosti je koryto neudržované (padlé stromy). Pod soutokem s Odravou není ohrožení uvažováno.

ID plochy: **636576_2**

Umístění kritického bodu
(ohrožené katastr. území):

Háje u Chebu

Fotodokumentace



Sběrná plocha.



Cesta k obytným nemovitostem s trubní propustí.



Nekapacitní trubní propust v cestě.



Ohrožený objekt č.p. 131.



Celkový pohled na nivu toku pod kritickým bodem.