

ID plochy: **636576_1**Umístění kritického bodu
(ohrožené katastr. území): **Háje u Chebu**Umístění kritického bodu: Obec: **Cheb**ORP: **Cheb**

Souřadnice GPS (ve stupních): N 50.028576° E 12.365615°

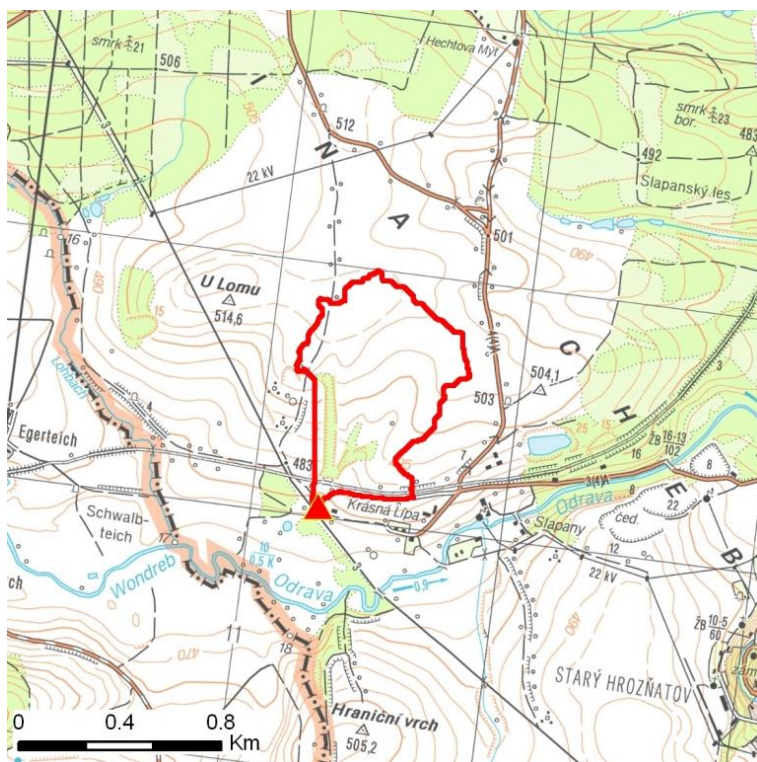
Kategorie

Kategorie plochy dle nebezpečí: **C** *nízké nebezpečí*Kategorie plochy dle typu: **NG** *Nová dle GIS analýzy - plocha nově identifikovaná v rámci GIS analýzy pro Karlovarský kraj*

Kritéria

Kritérium	Jednotka	Původní hodnota	Aktuální hodnota
Velikost přispívající plochy	km ²	-	0.4
Průměrný sklon přispívající plochy	%	-	6.18
Podíl plochy orné půdy v povodí	%	-	85.24
Ukazatel kritických podmínek F	-	-	3.63

Přehledná mapa přispívající plochy



Legenda

- ▲ kritický bod
- hranice přispívající plochy

ID plochy: **636576_1**Umístění kritického bodu
(ohrožené katastr. území): **Háje u Chebu****Doplňující parametry**

Původní ID plochy (v rámci celorepublikového vyhodnocení): -

Podíl plochy lesního porostu: 0 %

Umístění kritického bodu: na údolnici bez vodního toku

Poznámka: -

Dotčená katastrální území

Název k.ú.	Kód k.ú.	Výměra k.ú. [km ²]	Podíl k.ú. na rozloze přispívající plochy [%]	Podíl přispívající plochy na výměře k.ú. [%]
Háje u Chebu	636576	13.98	99.42	2.84