

ID plochy: **636339\_4**Umístění kritického bodu  
(ohrožené katastr. území): **Habartov**

Umístění kritického bodu: Obec: Habartov

ORP: Sokolov

Souřadnice GPS (ve stupních): N 50.198213 ° E 12.574789 °

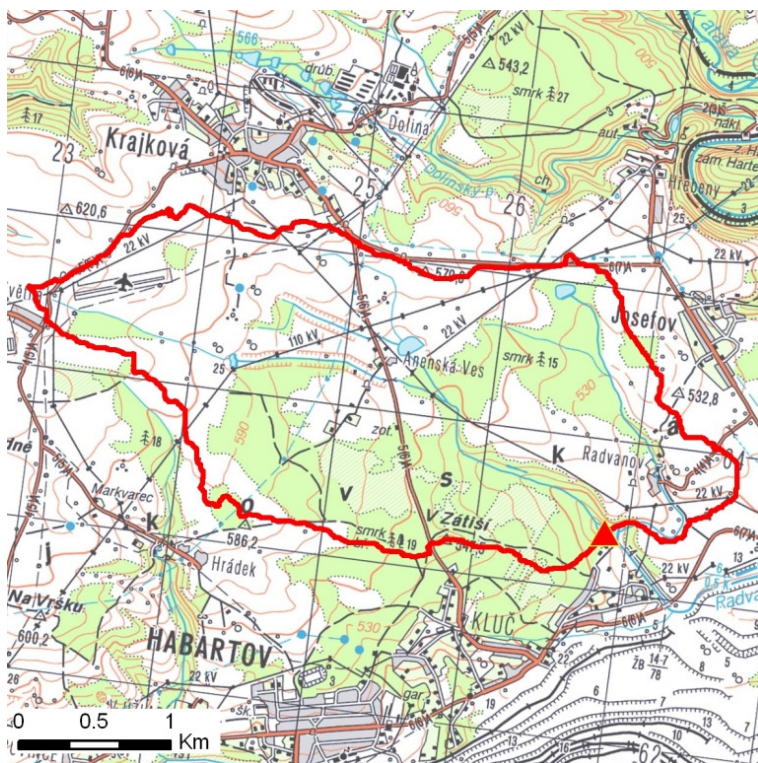
## Kategorie

Kategorie plochy dle nebezpečí: **A** vysoké nebezpečíKategorie plochy dle typu: **P** Původní - plocha identifikovaná v rámci celorepublikového vyhodnocení

## Kritéria

Kritérium	Jednotka	Původní hodnota	Aktuální hodnota
Velikost přispívající plochy	km <sup>2</sup>	6.77	6.72
Průměrný sklon přispívající plochy	%	5.39	5.75
Podíl plochy orné půdy v povodí	%	53.23	60.49
Ukazatel kritických podmínek F	-	-	47.06

## Přehledná mapa přispívající plochy



### Legenda

- ▲ kritický bod
- hranice přispívající plochy

ID plochy: **636339\_4**Umístění kritického bodu  
(ohrožené katastr. území): **Habartov****Doplňující parametry**

Původní ID plochy (v rámci celorepublikového vyhodnocení): 11311876

Podíl plochy lesního porostu: 37.57 %

Umístění kritického bodu: ve vodním toku

Poznámka: -

**Dotčená katastrální území**

Název k.ú.	Kód k.ú.	Výměra k.ú. [km2]	Podíl k.ú. na rozloze přispívající plochy [%]	Podíl přispívající plochy na výměře k.ú. [%]
Radvanov	688568	3.58	29.31	55.02
Krajková	672262	5.89	28.52	32.54
Hrádek u Krajkové	672254	4.02	23.71	39.64
Habartov	636339	12.71	9.78	5.17
Luh nad Svatavou	688550	4.76	5.52	7.79
Květná u Krajkové	672271	3.02	3.1	6.91

**Zranitelnost území pod kritickým bodem**Kategorie plochy dle zranitelnosti: **B** střední zranitelnost

Kritérium	Míra zranitelnosti
Místa omezující odtokové poměry	Střední
Odplavitelný materiál	Nízká
Hustota zástavby	Nízká
Morfologie terénu	Střední

Typ převažující zástavby:

Typ zástavby	Podíl zastavěné plochy [%]
Obytná	50%
Průmysl	50%

ID plochy: **636339\_4**Umístění kritického bodu  
(ohrožené katastr. území): **Habartov**

## Výsledné vyhodnocení rizikovosti

Kategorie plochy dle rizikovosti: **AB** *Tato lokalita je z hlediska přívalových povodní STŘEDNĚ riziková.*

## Záznam z terénního šetření

Na základě terénního šetření byly zjištěny tyto skutečnosti:

*Zásadní vliv na průběh povodně bude mít aktuální hladina v zatopeném lomu u kritického bodu (v případě nižší úrovně hladiny existuje v prostoru lomu prostor pro retenci části objemu povodňové vlny). Pod lomem dojde k ohrožení pily Herkules. Dřevo je skladováno mimo potenciální rozliv. Na pravém břehu mohou být ohroženy obytné nemovitosti. Koryto pod kritickým bodem je udržované a poměrně kapacitní.*

ID plochy: **636339\_4**

Umístění kritického bodu  
(ohrožené katastr. území):

**Habartov**

## Fotodokumentace



*Lom na Radvanovském potoce.*



*Přepad z lomu.*



*Koryto nad pilou Herkules.*



*Koryto v areálu pily Herkules. Řezivo skladováno mimo potenciální rozliv.*



*Celkový pohled na zatopený lom.*