

ID plochy: **636339\_3**Umístění kritického bodu  
(ohrožené katastr. území): **Habartov**

Umístění kritického bodu: Obec: Habartov

ORP: Sokolov

Souřadnice GPS (ve stupních): N 50.168161° E 12.558368°

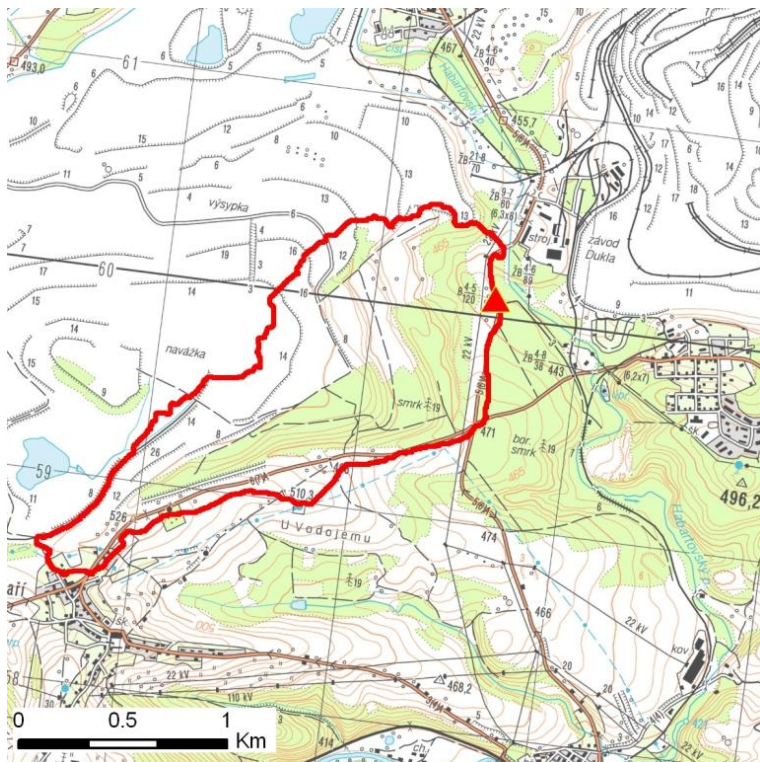
## Kategorie

Kategorie plochy dle nebezpečí: **C** nízké nebezpečíKategorie plochy dle typu: **NG** Nová dle GIS analýzy - plocha nově identifikovaná v rámci gisové analýzy pro Karlovarský kraj

## Kritéria

Kritérium	Jednotka	Původní hodnota	Aktuální hodnota
Velikost přispívající plochy	km <sup>2</sup>	-	1.68
Průměrný sklon přispívající plochy	%	-	11.79
Podíl plochy orné půdy v povodí	%	-	3.3
Ukazatel kritických podmínek F	-	-	3.23

## Přehledná mapa přispívající plochy



### Legenda

- ▲ kritický bod
- hranice přispívající plochy

ID plochy: **636339\_3**Umístění kritického bodu  
(ohrožené katastr. území): **Habartov****Doplňující parametry**

Původní ID plochy (v rámci celorepublikového vyhodnocení): -

Podíl plochy lesního porostu: 33.17 %

Umístění kritického bodu: ve vodním toku

Poznámka: -

**Dotčená katastrální území**

Název k.ú.	Kód k.ú.	Výměra k.ú. [km2]	Podíl k.ú. na rozloze přispívající plochy [%]	Podíl přispívající plochy na výměře k.ú. [%]
Habartov	636339	12.71	87.65	11.58
Chlum Svaté Maří	651621	4.71	8.87	3.17
Lítov	685879	5.03	3.01	1.01