

ID plochy: **634654\_1**Umístění kritického bodu  
(ohrožené katastr. území):**Horní Lomany**

Umístění kritického bodu: Obec: Františkovy Lázně

ORP: Cheb

Souřadnice GPS (ve stupních): N 50.142054° E 12.325059°

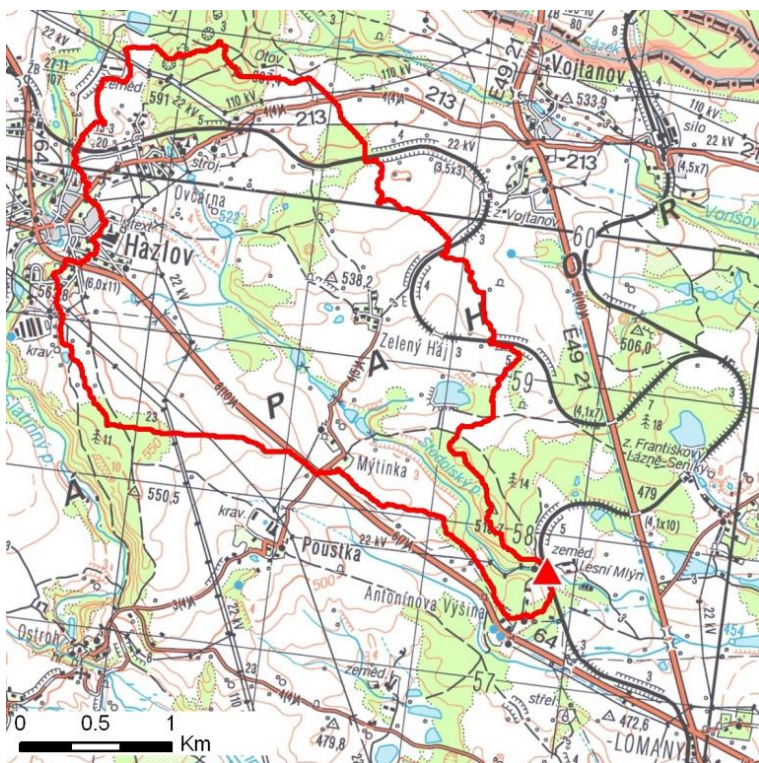
## Kategorie

Kategorie plochy dle nebezpečí: **A** vysoké nebezpečíKategorie plochy dle typu: **P** Původní - plocha identifikovaná v rámci celorepublikového vyhodnocení

## Kritéria

Kritérium	Jednotka	Původní hodnota	Aktuální hodnota
Velikost přispívající plochy	km <sup>2</sup>	6.54	6.58
Průměrný sklon přispívající plochy	%	6.26	7.23
Podíl plochy orné půdy v povodí	%	29.28	32.62
Ukazatel kritických podmínek F	-	-	28.74

## Přehledná mapa přispívající plochy



### Legenda

- ▲ kritický bod
- hranice přispívající plochy

ID plochy: **634654\_1**Umístění kritického bodu  
(ohrožené katastr. území):**Horní Lomany****Doplňující parametry**

Původní ID plochy (v rámci celorepublikového vyhodnocení): 11312846

Podíl plochy lesního porostu: 25.48 %

Umístění kritického bodu: ve vodním toku

Poznámka: hranice zastavěného území byla určena dle ortofotomapy

**Dotčená katastrální území**

Název k.ú.	Kód k.ú.	Výměra k.ú. [km <sup>2</sup> ]	Podíl k.ú. na rozloze přispívající plochy [%]	Podíl přispívající plochy na výměře k.ú. [%]
Hazlov	638072	5.4	25.68	31.3
Zelený Háj	784648	2.12	22.84	70.88
Mýtinka u Poustky	726591	2.76	20.02	47.73
Otov u Hazlova	638153	1.62	12.59	51.16
Poustka u Františkových Lázní	726613	3.56	10	18.48
Vojtanov	784630	5.32	3.77	4.67
Horní Lomany	634654	3.83	0.37	0.64
Ostroh	726605	3.41	0.16	0.3

**Zranitelnost území pod kritickým bodem**Kategorie plochy dle zranitelnosti: **B** *střední zranitelnost*

Kritérium	Míra zranitelnosti
Místa omezující odtokové poměry	Významná
Odplavitelný materiál	Střední
Hustota zástavby	Nízká
Morfologie terénu	Nízká

Typ převažující zástavby:

Typ zástavby	Podíl zastavěné plochy [%]
Obytná	70%
Zemědělství	30%

ID plochy: **634654\_1**Umístění kritického bodu  
(ohrožené katastr. území):**Horní Lomany**

## Výsledné vyhodnocení rizikovosti

Kategorie plochy dle rizikovosti: **AB** *Tato lokalita je z hlediska přívalových povodní STŘEDNĚ riziková.*

## Záznam z terénního šetření

Na základě terénního šetření byly zjištěny tyto skutečnosti:

*Při terénním průzkumu bylo zjištěno, že kritický bod není umístěn přesně na hranici intravilánu. Byla určena správná lokalizace kritického bodu a bylo provedeno převymezení přispívající plochy. Při přívalové povodni dojde k ohrožení pastvin a chovatelských ploch koní u Štekerova mlýna (č.p. 40). Vlastní objekty mlýna (restaurace a chov) nebudou ohroženy. Pod mlýnem dojde k ohrožení objektu č.p. 41 a příjezdové cesty. Koryto v úseku ohrožení je udržované. Dílčí vliv na průběh povodně budou mít rybníky v Mýtince.*

ID plochy: **634654\_1**

Umístění kritického bodu  
(ohrožené katastr. území):

**Horní Lomany**

## Fotodokumentace



*Pastviny pro koně u Štekerova mlýna (č.p.40).*



*Štekerův mlýn - ohroženo zázemí a chovatelské plochy.*



*Mostek k č.p. 41, ohrožena minimálně garáž.*



*Objekt č.p.41 - doplňkové drobné objekty.*



*Celkový pohled na objekt č.p.41 a přístupový most.*