

ID plochy: **634522_1**Umístění kritického bodu
(ohrožené katastr. území): **Pozorka u Nejdku**

Umístění kritického bodu: Obec: Nejdek

ORP: Karlovy Vary

Souřadnice GPS (ve stupních): N 50.31564° E 12.758228°

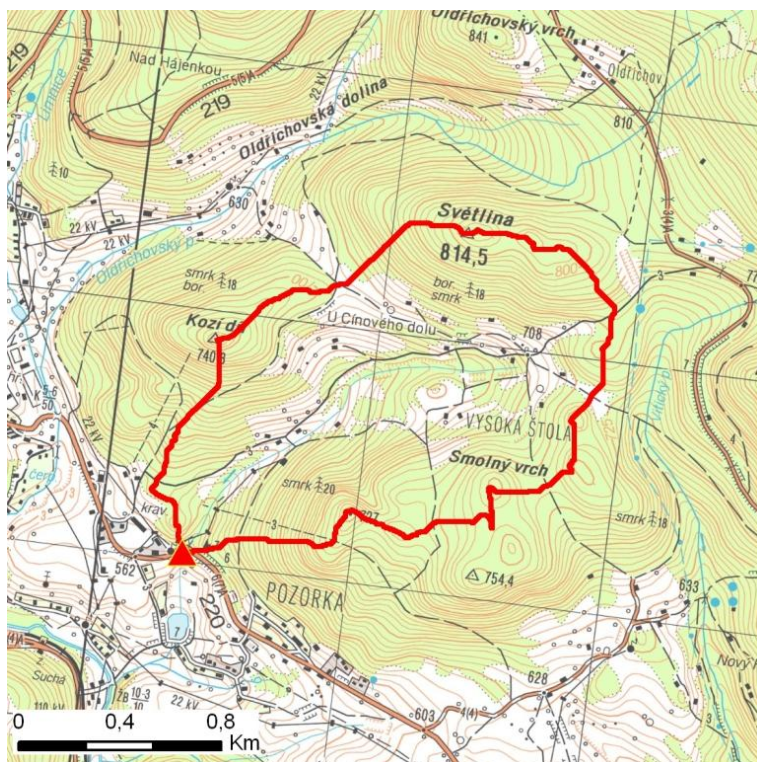
Kategorie

Kategorie plochy dle nebezpečí: **C** nízké nebezpečíKategorie plochy dle typu: **P** Původní - plocha identifikovaná v rámci celorepublikového vyhodnocení

Kritéria

Kritérium	Jednotka	Původní hodnota	Aktuální hodnota
Velikost přispívající plochy	km ²	1.83	1.61
Průměrný sklon přispívající plochy	%	23.22	23.63
Podíl plochy orné půdy v povodí	%	0	0
Ukazatel kritických podmínek F	-	-	2.35

Přehledná mapa přispívající plochy



Legenda

- ▲ kritický bod
- hranice přispívající plochy

ID plochy: **634522_1**Umístění kritického bodu
(ohrožené katastr. území):**Pozorka u Nejdku****Doplňující parametry**

Původní ID plochy (v rámci celorepublikového vyhodnocení): 11310963

Podíl plochy lesního porostu: 64.09 %

Umístění kritického bodu: ve vodním toku

Poznámka: hranice zastavěného území byla určena dle ortofotomapy

Dotčená katastrální území

Název k.ú.	Kód k.ú.	Výměra k.ú. [km2]	Podíl k.ú. na rozloze přispívající plochy [%]	Podíl přispívající plochy na výměře k.ú. [%]
Vysoká Štola	634549	3.98	81.1	32.81
Pozorka u Nejdku	634522	1.85	17.57	15.29
Fojtov	634492	3.18	0.99	0.5