

ID plochy: **634506_1**Umístění kritického bodu
(ohrožené katastr. území): **Lužec u Nejdku**

Umístění kritického bodu: Obec: Nejdek

ORP: Karlovy Vary

Souřadnice GPS (ve stupních): N 50.317176° E 12.803425°

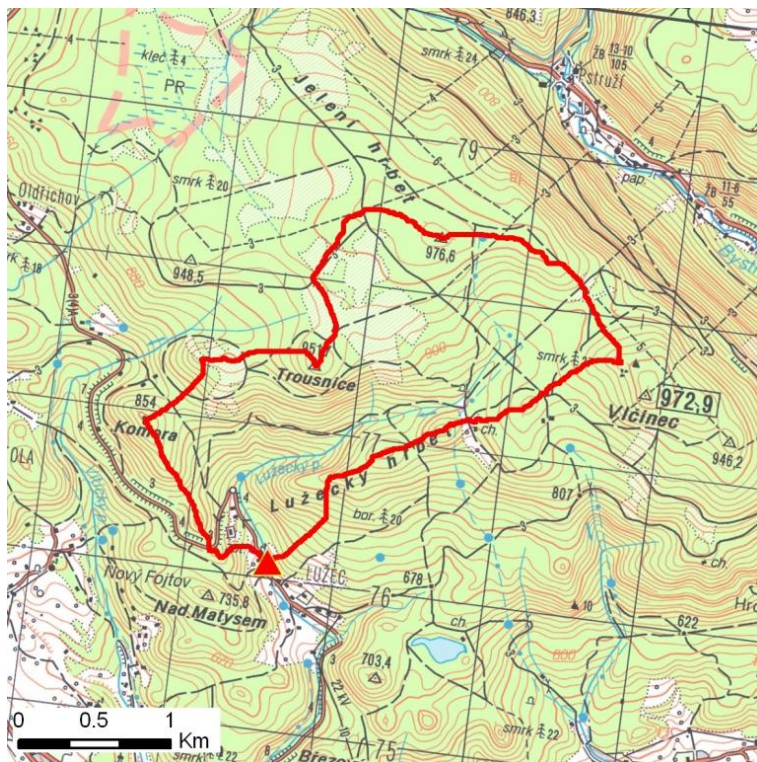
Kategorie

Kategorie plochy dle nebezpečí: **C** nízké nebezpečíKategorie plochy dle typu: **P** Původní - plocha identifikovaná v rámci celorepublikového vyhodnocení

Kritéria

Kritérium	Jednotka	Původní hodnota	Aktuální hodnota
Velikost přispívající plochy	km ²	3.57	3.42
Průměrný sklon přispívající plochy	%	20.42	19.5
Podíl plochy orné půdy v povodí	%	0	0
Ukazatel kritických podmínek F	-	-	4.87

Přehledná mapa přispívající plochy



Legenda

- ▲ kritický bod
- hranice přispívající plochy

ID plochy: **634506_1**Umístění kritického bodu
(ohrožené katastr. území):**Lužec u Nejdku****Doplňující parametry**

Původní ID plochy (v rámci celorepublikového vyhodnocení): 11310230

Podíl plochy lesního porostu: 85.95 %

Umístění kritického bodu: ve vodním toku

Poznámka: -

Dotčená katastrální území

Název k.ú.	Kód k.ú.	Výměra k.ú. [km2]	Podíl k.ú. na rozloze přispívající plochy [%]	Podíl přispívající plochy na výměře k.ú. [%]
Pstruží u Merklína	693154	12.88	52.77	14.01
Lužec u Nejdku	634506	4.54	46.88	35.31
Vysoká Štola	634549	3.98	0.18	0.16