

ID plochy: **634492\_1**Umístění kritického bodu  
(ohrožené katastr. území): **Fojtov**

Umístění kritického bodu: Obec: Nejdek ORP: Karlovy Vary

Souřadnice GPS (ve stupních): N 50.316986° E 12.787331°

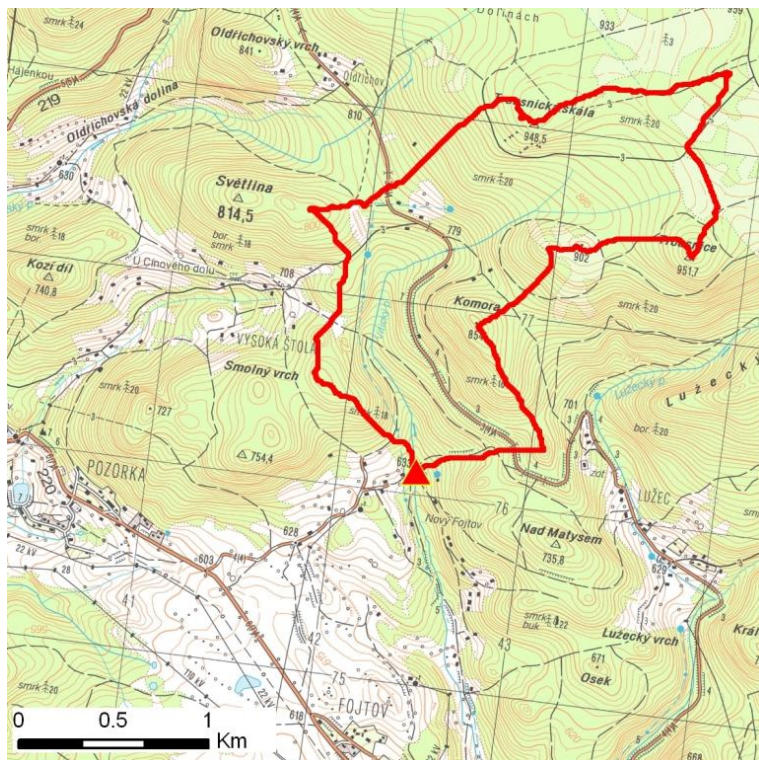
## Kategorie

Kategorie plochy dle nebezpečí: **C** nízké nebezpečíKategorie plochy dle typu: **NG** Nová dle GIS analýzy - plocha nově identifikovaná v rámci gisové analýzy pro Karlovarský kraj

## Kritéria

Kritérium	Jednotka	Původní hodnota	Aktuální hodnota
Velikost přispívající plochy	km <sup>2</sup>	-	2.27
Průměrný sklon přispívající plochy	%	-	20.3
Podíl plochy orné půdy v povodí	%	-	0
Ukazatel kritických podmínek F	-	-	3.17

## Přehledná mapa přispívající plochy



### Legenda

- ▲ kritický bod
- hranice přispívající plochy

ID plochy: **634492\_1**Umístění kritického bodu  
(ohrožené katastr. území): **Fojtov****Doplňující parametry**

Původní ID plochy (v rámci celorepublikového vyhodnocení): -

Podíl plochy lesního porostu: 89.76 %

Umístění kritického bodu: ve vodním toku

Poznámka: -

**Dotčená katastrální území**

Název k.ú.	Kód k.ú.	Výměra k.ú. [km <sup>2</sup> ]	Podíl k.ú. na rozloze přispívající plochy [%]	Podíl přispívající plochy na výměře k.ú. [%]
Vysoká Štola	634549	3.98	58.9	33.59
Lužec u Nejdku	634506	4.54	26.4	13.2
Fojtov	634492	3.18	11.22	8.01
Pstruží u Merklína	693154	12.88	3.19	0.56
Oldřichov u Nejdku	702633	7.47	0.26	0.08