

ID plochy: **631051_1**Umístění kritického bodu
(ohrožené katastr. území):**Doubí u Karlových
Var**

Umístění kritického bodu: Obec: Karlovy Vary

ORP: Karlovy Vary

Souřadnice GPS (ve stupních): N 50.208223° E 12.827423°

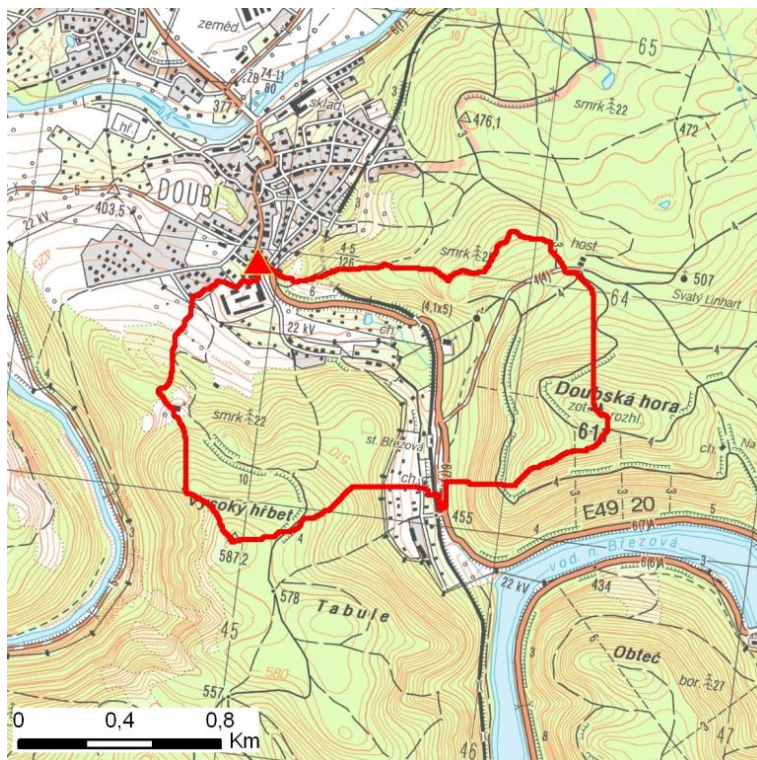
Kategorie

Kategorie plochy dle nebezpečí: **C** nízké nebezpečíKategorie plochy dle typu: **NG** Nová dle GIS analýzy - plocha nově identifikovaná v rámci GIS analýzy pro Karlovarský kraj

Kritéria

Kritérium	Jednotka	Původní hodnota	Aktuální hodnota
Velikost přispívající plochy	km ²	-	1.48
Průměrný sklon přispívající plochy	%	-	22.45
Podíl plochy orné půdy v povodí	%	-	0
Ukazatel kritických podmínek F	-	-	2.67

Přehledná mapa přispívající plochy



Legenda

- ▲ kritický bod
- hranice přispívající plochy

ID plochy: **631051_1**Umístění kritického bodu
(ohrožené katastr. území):**Doubí u Karlových
Var****Doplňující parametry**

Původní ID plochy (v rámci celorepublikového vyhodnocení): -

Podíl plochy lesního porostu: 75.71 %

Umístění kritického bodu: ve vodním toku

Poznámka: -

Dotčená katastrální území

Název k.ú.	Kód k.ú.	Výměra k.ú. [km2]	Podíl k.ú. na rozloze přispívající plochy [%]	Podíl přispívající plochy na výměře k.ú. [%]
Doubí u Karlových Var	631051	4.26	62.69	21.78
Karlovy Vary	663433	14.74	36.75	3.69