

ID plochy: **631043_1**Umístění kritického bodu
(ohrožené katastr. území): **Cihelny**

Umístění kritického bodu: Obec: Karlovy Vary

ORP: Karlovy Vary

Souřadnice GPS (ve stupních): N 50.179761° E 12.838034°

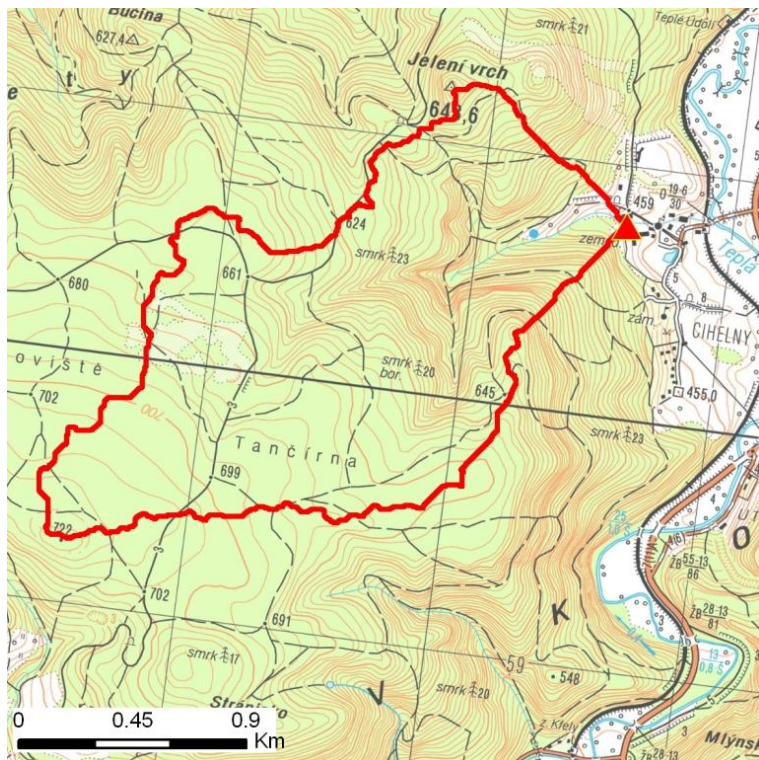
Kategorie

Kategorie plochy dle nebezpečí: **C** nízké nebezpečíKategorie plochy dle typu: **P** Původní - plocha identifikovaná v rámci celorepublikového vyhodnocení

Kritéria

Kritérium	Jednotka	Původní hodnota	Aktuální hodnota
Velikost přispívající plochy	km ²	2.26	2.17
Průměrný sklon přispívající plochy	%	16.84	18.98
Podíl plochy orné půdy v povodí	%	0	0
Ukazatel kritických podmínek F	-	-	3.29

Přehledná mapa přispívající plochy



Legenda

- ▲ kritický bod
- hranice přispívající plochy

ID plochy: **631043_1**Umístění kritického bodu
(ohrožené katastr. území): **Cihelny****Doplňující parametry**

Původní ID plochy (v rámci celorepublikového vyhodnocení): 11312519

Podíl plochy lesního porostu: 97.14 %

Umístění kritického bodu: ve vodním toku

Poznámka: -

Dotčená katastrální území

Název k.ú.	Kód k.ú.	Výměra k.ú. [km ²]	Podíl k.ú. na rozloze přispívající plochy [%]	Podíl přispívající plochy na výměře k.ú. [%]
Cihelny	631043	1.73	43.59	54.68
Údolí u Lokte	686531	11.18	26.6	5.16
Bošřany	644048	5.68	22.95	8.77
Kfely u Horního Slavkova	644064	6.58	6.45	2.13