

ID plochy: **630420_1**Umístění kritického bodu
(ohrožené katastr. území):**Úbočí u Dolního
Žandova**

Umístění kritického bodu: Obec: Dolní Žandov

ORP: Cheb

Souřadnice GPS (ve stupních): N 50.031718° E 12.573472°

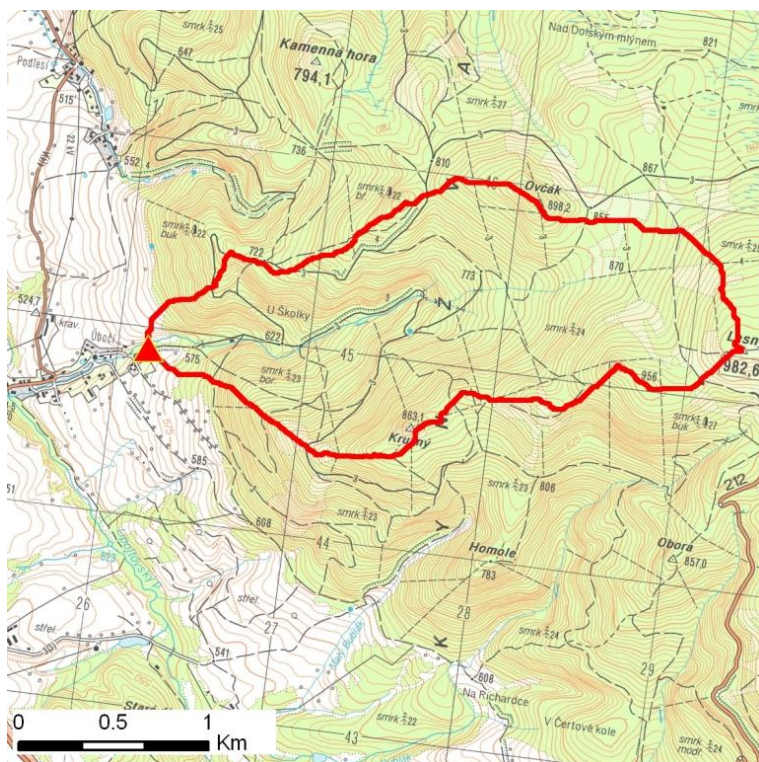
Kategorie

Kategorie plochy dle nebezpečí: **C** nízké nebezpečíKategorie plochy dle typu: **P** Původní - plocha identifikovaná v rámci celorepublikového vyhodnocení

Kritéria

Kritérium	Jednotka	Původní hodnota	Aktuální hodnota
Velikost přispívající plochy	km ²	2.79	2.75
Průměrný sklon přispívající plochy	%	25.14	26.04
Podíl plochy orné půdy v povodí	%	0	0
Ukazatel kritických podmínek F	-	-	5.67

Přehledná mapa přispívající plochy



Legenda

- ▲ kritický bod
- hranice přispívající plochy

ID plochy: **630420_1**Umístění kritického bodu
(ohrožené katastr. území):**Úbočí u Dolního
Žandova****Doplňující parametry**

Původní ID plochy (v rámci celorepublikového vyhodnocení): 11312326

Podíl plochy lesního porostu: 94.1 %

Umístění kritického bodu: ve vodním toku

Poznámka: -

Dotčená katastrální území

Název k.ú.	Kód k.ú.	Výměra k.ú. [km2]	Podíl k.ú. na rozloze přispívající plochy [%]	Podíl přispívající plochy na výměře k.ú. [%]
Úbočí u Dolního Žandova	630420	12.41	99.84	22.12
Podlesí u Dolního Žandova	630411	4.4	0	0