

ID plochy: **630403_2**Umístění kritického bodu
(ohrožené katastr. území): **Horní Žandov**

Umístění kritického bodu: Obec: Dolní Žandov ORP: Cheb

Souřadnice GPS (ve stupních): N 50.004688° E 12.553375°

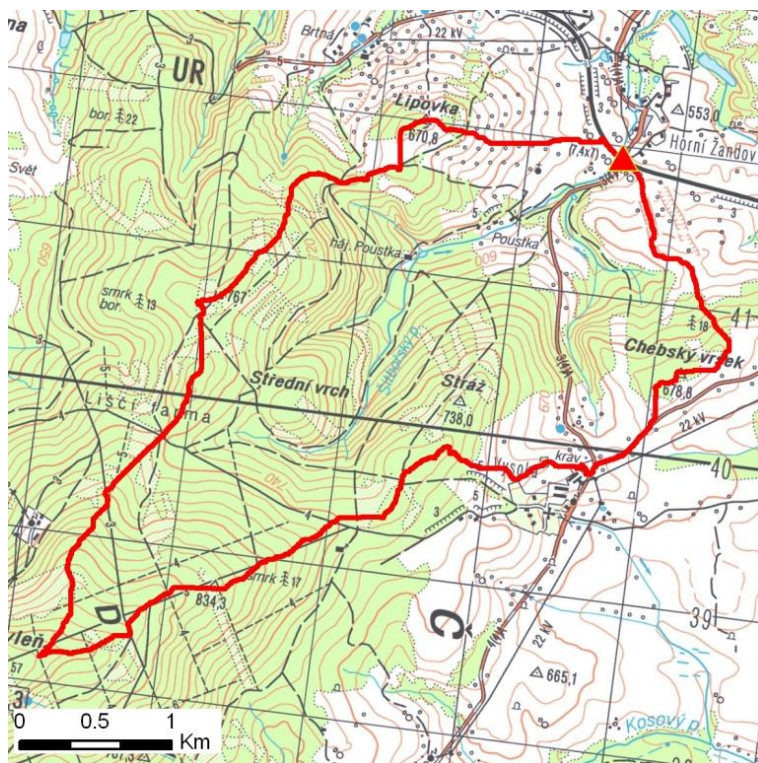
Kategorie

Kategorie plochy dle nebezpečí: **B** střední nebezpečíKategorie plochy dle typu: **P** Původní - plocha identifikovaná v rámci celorepublikového vyhodnocení

Kritéria

Kritérium	Jednotka	Původní hodnota	Aktuální hodnota
Velikost přispívající plochy	km ²	7.65	7.56
Průměrný sklon přispívající plochy	%	14.41	14.8
Podíl plochy orné půdy v povodí	%	0.28	0.33
Ukazatel kritických podmínek F	-	-	11.58

Přehledná mapa přispívající plochy



Legenda

- ▲ kritický bod
- hranice přispívající plochy

ID plochy: **630403_2**Umístění kritického bodu
(ohrožené katastr. území):**Horní Žandov****Doplňující parametry**

Původní ID plochy (v rámci celorepublikového vyhodnocení): 11311656

Podíl plochy lesního porostu: 74.24 %

Umístění kritického bodu: ve vodním toku

Poznámka: hranice zastavěného území byla určena dle ortofotomapy

Dotčená katastrální území

Název k.ú.	Kód k.ú.	Výměra k.ú. [km2]	Podíl k.ú. na rozloze přispívající plochy [%]	Podíl přispívající plochy na výměře k.ú. [%]
Vysoká u Staré Vody	754013	13.53	65.98	36.86
Horní Žandov	630403	4.79	32.32	51.02
Háj u Staré Vody	753971	5.9	1	1.28
Brtná u Dolního Žandova	630381	1.5	0.65	3.29

Zranitelnost území pod kritickým bodemKategorie plochy dle zranitelnosti: **A** vysoká zranitelnost

Kritérium	Míra zranitelnosti
Místa omezující odtokové poměry	Významná
Odplavitelný materiál	Střední
Hustota zástavby	Významná
Morfologie terénu	Střední

Typ převažující zástavby:

Typ zástavby	Podíl zastavěné plochy [%]
Obytná	80%
Komunikace	10%
Služby	10%

ID plochy: **630403_2**Umístění kritického bodu
(ohrožené katastr. území):**Horní Žandov**

Výsledné vyhodnocení rizikovosti

Kategorie plochy dle rizikovosti: **BA** *Tato lokalita je z hlediska přívalových povodní STŘEDNĚ riziková.*

Záznam z terénního šetření

Na základě terénního šetření byly zjištěny tyto skutečnosti:

V obci Horní Žandov způsobí komplikaci krytý profil u č.p. 38 a dojde k ohrožení obytné zástavby. V obci Dolní Žandov dojde k intenzivnímu ohrožení obytné zástavby. Situaci zhorší nekapacitní mosty a lávky u nemovitostí. Komplikace způsobí i ploty přímo u koryta. Pro minimalizaci sekundárního ohrožení je třeba omezovat skladování odplavitelného materiálu v ohrožených zahradách.

ID plochy: **630403_2**

Umístění kritického bodu
(ohrožené katastr. území):

Horní Žandov

Fotodokumentace



Sběrná plocha nad Horním Žandovem.



Železniční viadukt nad Horním Žandovem. Dojde k rozlivu na komunikaci.



Zástavba podél zaplavované komunikace (č.p. 44).



Krytý profil pod zahradou č.p. 38 v Horním Žandově.



Celkový pohled na ohroženou zástavbu okolo krytého profilu.