

ID plochy: **630390\_1**Umístění kritického bodu  
(ohrožené katastr. území): **Dolní Žandov**

Umístění kritického bodu: Obec: Dolní Žandov ORP: Cheb

Souřadnice GPS (ve stupních): N 50.013433° E 12.552928°

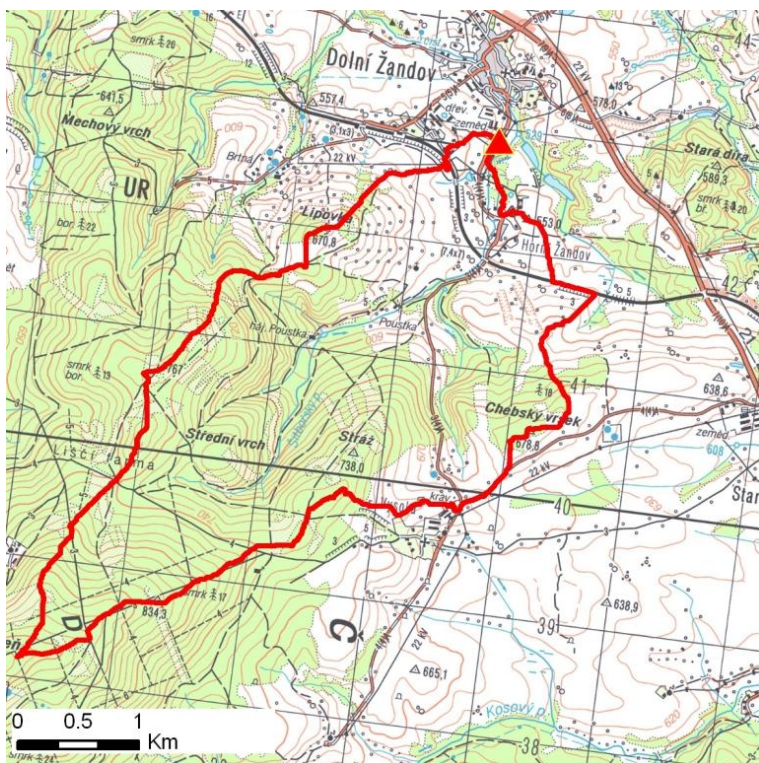
## Kategorie

Kategorie plochy dle nebezpečí: **B** střední nebezpečíKategorie plochy dle typu: **NG** Nová dle GIS analýzy - plocha nově identifikovaná v rámci GIS analýzy pro Karlovarský kraj

## Kritéria

Kritérium	Jednotka	Původní hodnota	Aktuální hodnota
Velikost přispívající plochy	km <sup>2</sup>	-	8.88
Průměrný sklon přispívající plochy	%	-	12.29
Podíl plochy orné půdy v povodí	%	-	0.62
Ukazatel kritických podmínek F	-	-	13.26

## Přehledná mapa přispívající plochy



### Legenda

- ▲ kritický bod
- hranice přispívající plochy

ID plochy: **630390\_1**Umístění kritického bodu  
(ohrožené katastr. území):**Dolní Žandov****Doplňující parametry**

Původní ID plochy (v rámci celorepublikového vyhodnocení): -

Podíl plochy lesního porostu: 63.28 %

Umístění kritického bodu: ve vodním toku

Poznámka: -

**Dotčená katastrální území**

Název k.ú.	Kód k.ú.	Výměra k.ú. [km2]	Podíl k.ú. na rozloze přispívající plochy [%]	Podíl přispívající plochy na výměře k.ú. [%]
Vysoká u Staré Vody	754013	13.53	56.17	36.86
Horní Žandov	630403	4.79	41.25	76.47
Dolní Žandov	630390	10.22	1.12	0.98
Háj u Staré Vody	753971	5.9	0.85	1.28
Brtná u Dolního Žandova	630381	1.5	0.56	3.29

**Zranitelnost území pod kritickým bodem**Kategorie plochy dle zranitelnosti: **A** vysoká zranitelnost

Kritérium	Míra zranitelnosti
Místa omezující odtokové poměry	Významná
Odplavitelný materiál	Střední
Hustota zástavby	Významná
Morfologie terénu	Střední

Typ převažující zástavby:

Typ zástavby	Podíl zastavěné plochy [%]
Obytná	80%
Služby	10%
Komunikace	10%

ID plochy: **630390\_1**Umístění kritického bodu  
(ohrožené katastr. území):**Dolní Žandov**

## Výsledné vyhodnocení rizikovosti

Kategorie plochy dle rizikovosti: **BA** *Tato lokalita je z hlediska přívalových povodní STŘEDNĚ riziková.*

## Záznam z terénního šetření

Na základě terénního šetření byly zjištěny tyto skutečnosti:

*V obci Dolní Žandov dojde k intenzivnímu ohrožení obytné zástavby. Situaci zhorší nekapacitní mosty a lávky u nemovitostí. Komplikace způsobí i ploty přímo u koryta. Pro minimalizaci sekundárního ohrožení je třeba omezit skladování odplavitelného materiálu v ohrožených zahradách.*

ID plochy: **630390\_1**

Umístění kritického bodu  
(ohrožené katastr. území):

**Dolní Žandov**

## Fotodokumentace



*Niva toku nad Dolním Žandovem.*



*Příklad mostů v obci - mostovky nízko nad korytem, nekapacitní profily náchylné k záchytu splávi.*



*Ohrožené centrum Dolního Žandova.*



*Ohrožené centrum Dolního Žandova.*



*Celkový pohled na zástavbu RD podél revitalizovaného úseku toku.*